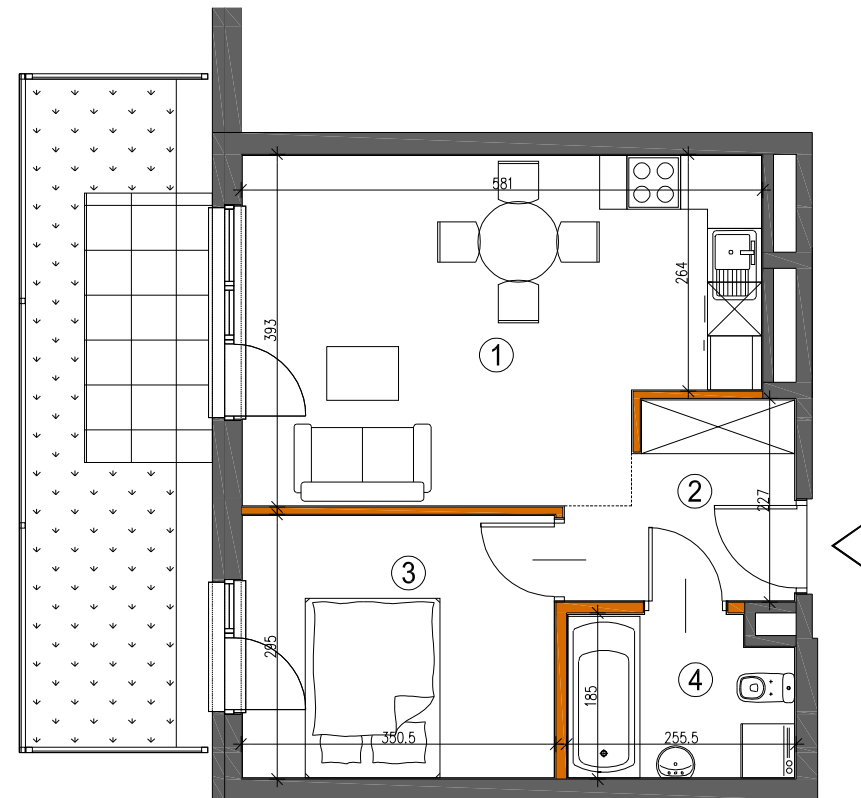




# K2 RESIDENTIAL

Warszawa ul. Bruzdowa



BUDYNEK	1
NR MIESZKANIA	2
PIĘTRO	parter
POKOJE	2A

---

powierzchnia	<b>39,98m<sup>2</sup></b>
--------------	---------------------------

---

1. pokój dzienny z aneksem	20,67m <sup>2</sup>
----------------------------	---------------------

2. korytarz	4,79m <sup>2</sup>
-------------	--------------------

3. pokój	10,14m <sup>2</sup>
----------	---------------------

4. łazienka	4,38m <sup>2</sup>
-------------	--------------------

ogród w tym taras	15,47m <sup>2</sup> 4,26m <sup>2</sup>
----------------------	---

■ ściana nierozbieralna  
■ ściana rozbieralna

Zestawienie powierzchni użytkowych, wymiary poszczególnych pomieszczeń, lokalizację przyborów sanitarnych, punktów oświetleniowych itp., podano wg projektu budowlanego. Mogą wystąpić niewielkie różnice wymiarów i usytuowania elementów, powstałe w trakcie realizacji prac budowlanych. Podane wymiary są wymiarami w świetle ścian w stanie surowym-bez tynków i okładzin. Obliczenie powierzchni użytkowych pomieszczeń i lokalu wykonano zgodnie z Rozp. Min.Transportu, Budownictwa i Gospodarki Morskiej z dn. 25.04.2012r. (Dz. U. z dn. 27 kwietnia 2012r.) z późn. zmianami oraz PN-ISO 9836, oznaczają one powierzchnie obliczane w stanie wykończonym, po odjęciu tynków. Wysokość pomieszczeń w lokalu wynosi ok. 2,63m.