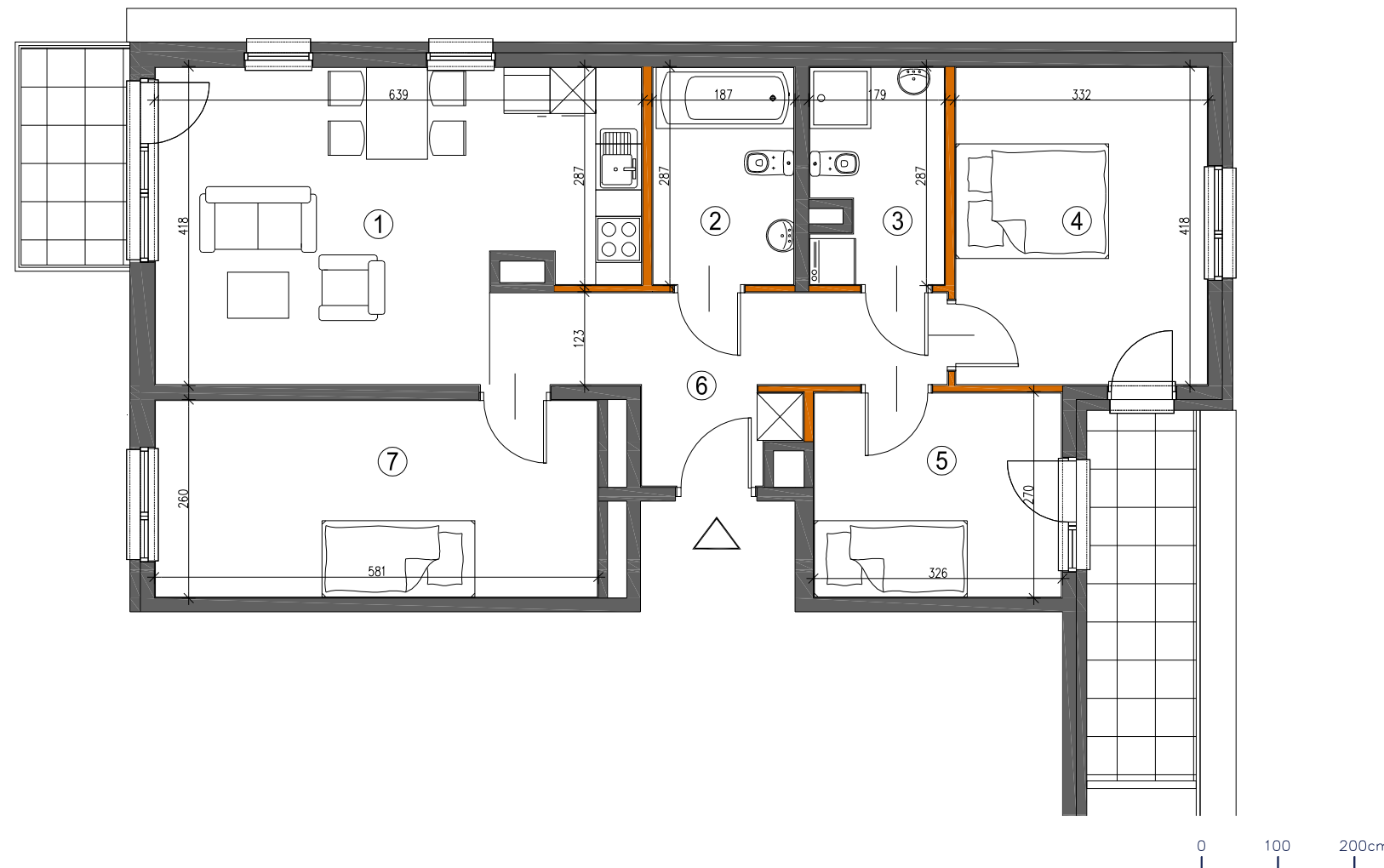




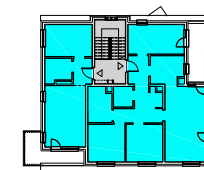
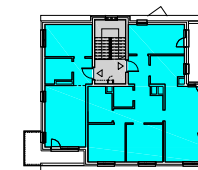
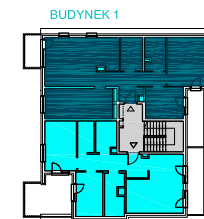
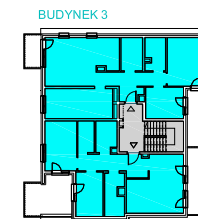
K2 RESIDENTIAL

Warszawa ul. Bruzdowa



— ściana nierozbieralna
— ściana rozbieralna

Zestawienie powierzchni użytkowych, wymiary poszczególnych pomieszczeń, lokalizację przyborów sanitarnych, punktów oświetleniowych itp., podano wg projektu budowlanego. Mogą wystąpić niewielkie różnice wymiarów i usytuowania elementów, powstałe w trakcie realizacji prac budowlanych. Podane wymiary są wymiarami w świetle ścian w stanie surowym-bez tynków i okładzin. Obliczenie powierzchni użytkowych pomieszczeń i lokalu wykonano zgodnie z Rozp. Min. Transportu, Budownictwa i Gospodarki Morskiej z dn. 25.04.2012r. (Dz. U. z dn. 27 kwietnia 2012r.) z późn. zmianami oraz PN-ISO 9836, oznaczają one powierzchnie obliczane w stanie wykończonym, po odjęciu tynków. Wysokość pomieszczeń w lokalu wynosi ok. 2,7m.



BUDYNEK	1
NR MIESZKANIA	7
PIĘTRO	+2
POKOJE	4A

powierzchnia **80,08m²**

1. pokój dzienny z aneksem	23,4m ²
2. łazienka	5,22m ²
3. łazienka	4,73m ²
4. pokój	13,65m ²
5. pokój	8,62m ²
6. korytarz	9,61m ²
7. pokój	14,85m ²
balkon	6,93m ² + 4,0m ²