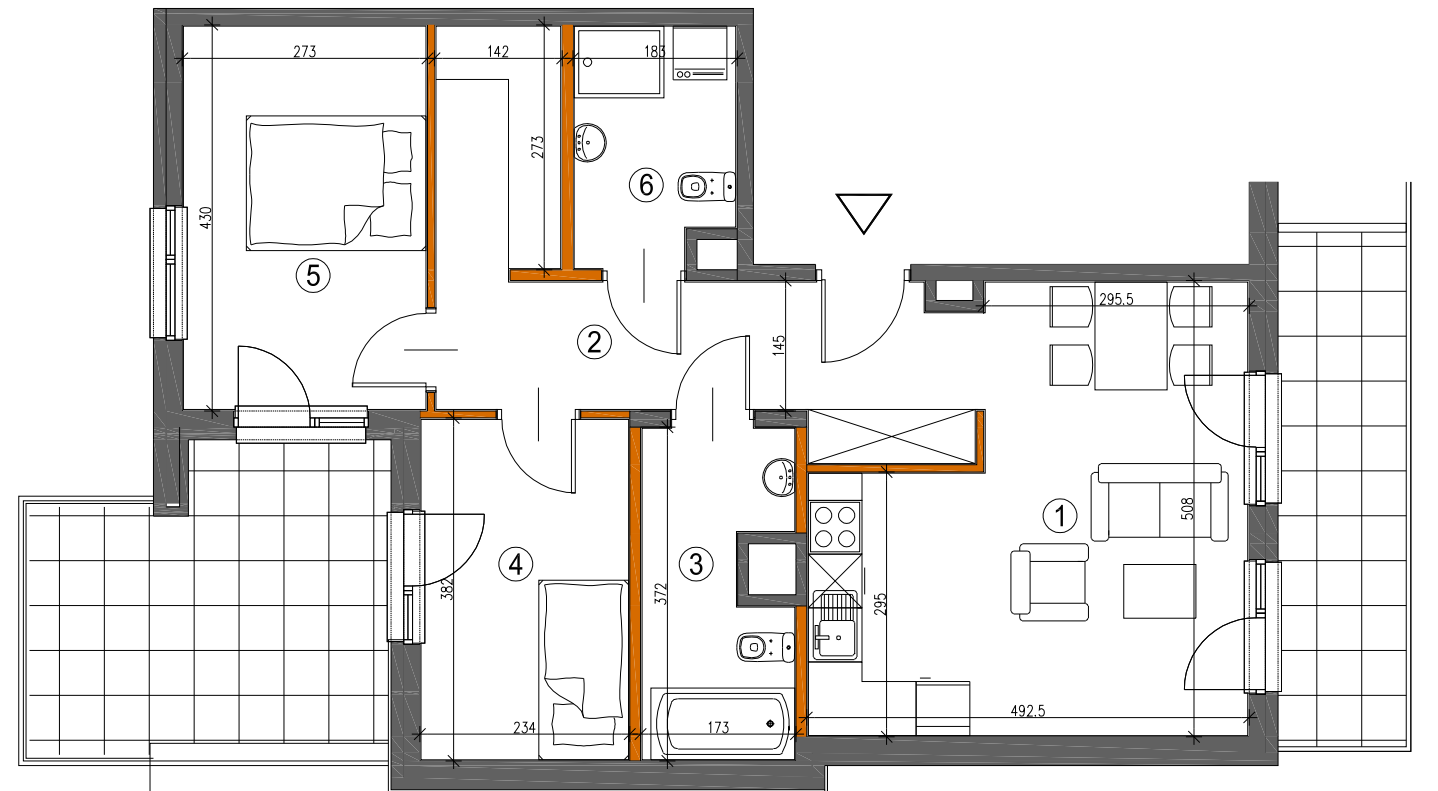




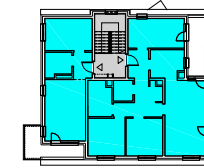
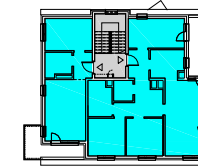
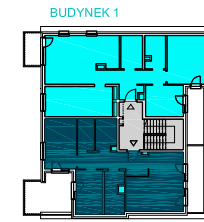
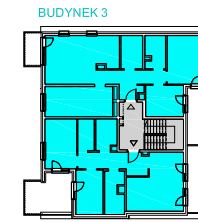
K2 RESIDENTIAL

Warszawa ul. Bruzdowa



— ściana nierozbieralna
— ściana rozbieralna

Zestawienie powierzchni użytkowych, wymiary poszczególnych pomieszczeń, lokalizację przyborów sanitarnych, punktów oświetleniowych itp., podano wg projektu budowlanego. Mogą wystąpić niewielkie różnice wymiarów i usytuowania elementów, powstałe w trakcie realizacji prac budowlanych. Podane wymiary są wymiarami w świetle ścian w stanie surowym-bez tynków i okładzin. Obliczenie powierzchni użytkowych pomieszczeń i lokalu wykonano zgodnie z Rozp. Min.Transportu, Budownictwa i Gospodarki Morskiej z dn. 25.04.2012r. (Dz. U. z dn. 27 kwietnia 2012r.) z późn. zmianami oraz PN-ISO 9836, oznaczają one powierzchnie obliczane w stanie wykończonym, po odjęciu tynków. Wysokość pomieszczeń w lokalu wynosi ok. 2,7m.



| | |
|---------------|----|
| BUDYNEK | 1 |
| NR MIESZKANIA | 8 |
| PIĘTRO | +2 |
| POKOJE | 3A |

powierzchnia **64,54m²**

| | |
|----------------------------|---------------------|
| 1. pokój dzienny z aneksem | 20,52m ² |
| 2. korytarz | 13,44m ² |
| 3. łazienka | 5,72m ² |
| 4. pokój | 8,75m ² |
| 5. pokój | 11,52m ² |
| 6. łazienka | 4,59m ² |
| taras | 12,58m ² |
| balkon | 8,19m ² |