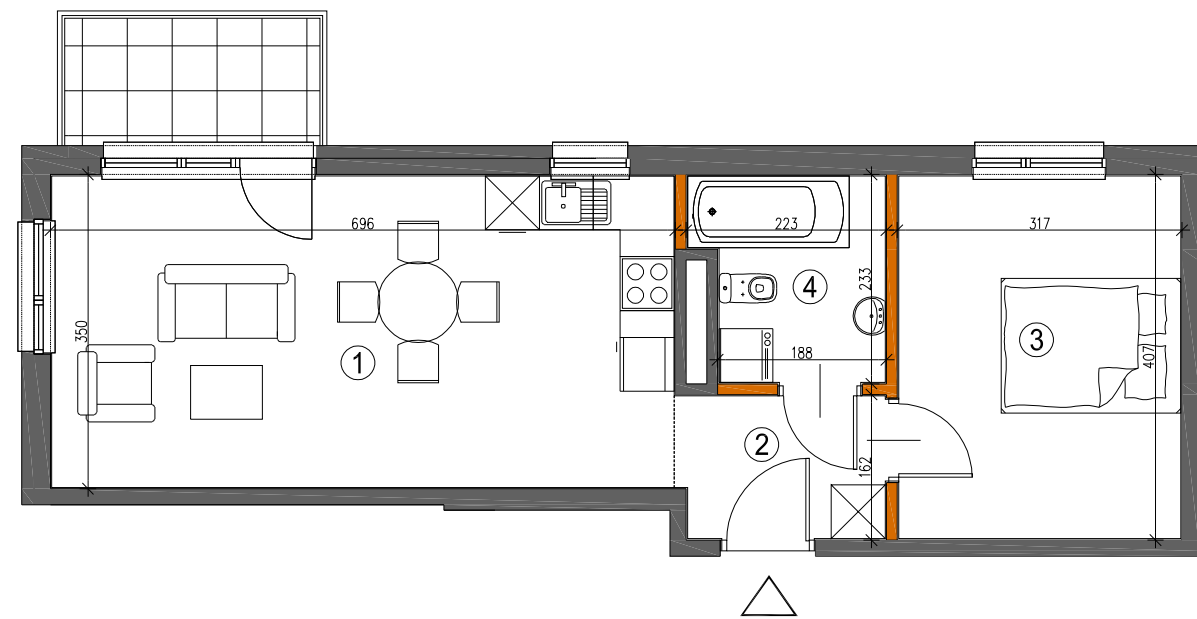


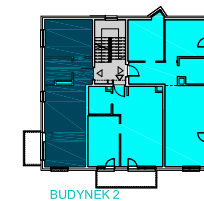
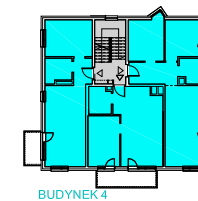
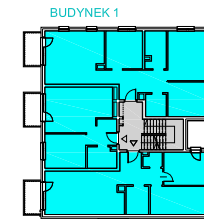
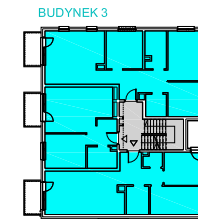
# K2 RESIDENTIAL

Warszawa ul. Bruzdowa



■ ściana nierozbieralna  
■ ściana rozbieralna

Zestawienie powierzchni użytkowych, wymiary poszczególnych pomieszczeń, lokalizację przyborów sanitarnych, punktów oświetleniowych itp., podano wg projektu budowlanego. Mogą wystąpić niewielkie różnice wymiarów i usytuowania elementów, powstałe w trakcie realizacji prac budowlanych. Podane wymiary są wymiarami w świetle ścian w stanie surowym-bez tynków i okładzin. Obliczenie powierzchni użytkowych pomieszczeń i lokalu wykonano zgodnie z Rozp. Min.Transportu, Budownictwa i Gospodarki Morskiej z dn. 25.04.2012r. (Dz. U. z dn. 27 kwietnia 2012r.) z późn. zmianami oraz PN-ISO 9836, oznaczają one powierzchnie obliczane w stanie wykończonym, po odjęciu tynków. Wysokość pomieszczeń w lokalu wynosi ok. 2,61m.



BUDYNEK	2
NR MIESZKANIA	6
PIĘTRO	+1
POKOJE	2A

---

powierzchnia	<b>44,9m<sup>2</sup></b>
--------------	--------------------------

---

1. pokój dzienny z aneksem	24,04m <sup>2</sup>
----------------------------	---------------------

2. korytarz	3,65m <sup>2</sup>
-------------	--------------------

3. pokój	12,68m <sup>2</sup>
----------	---------------------

4. łazienka	4,53m <sup>2</sup>
-------------	--------------------

balkon	4,0m <sup>2</sup>
--------	-------------------