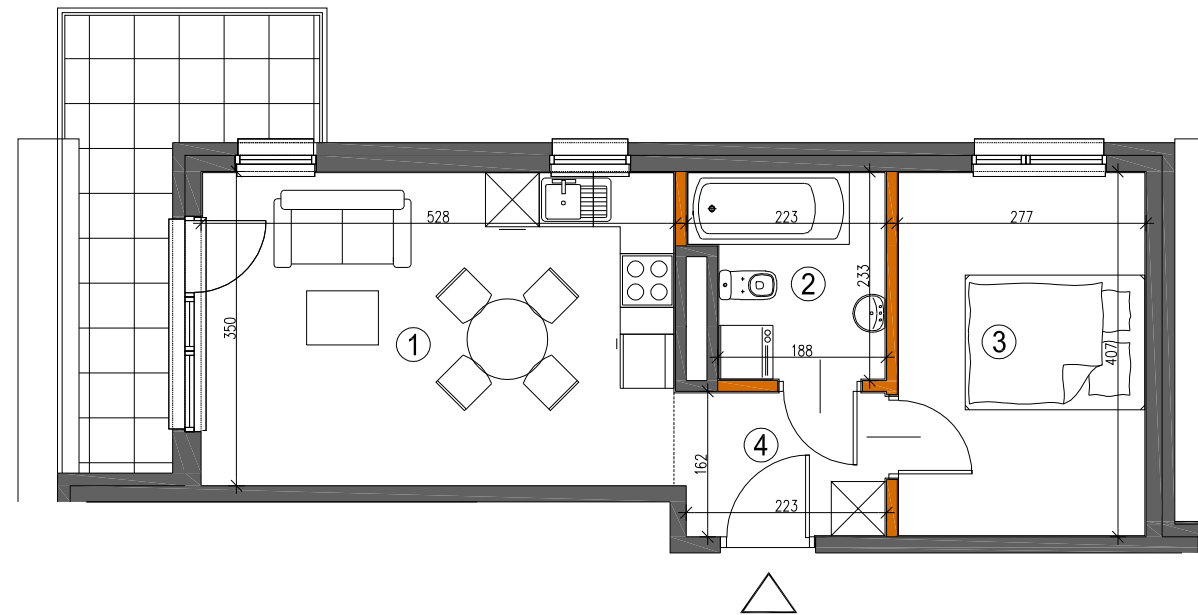


# K2 RESIDENTIAL

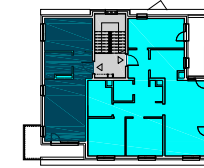
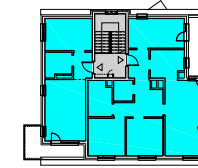
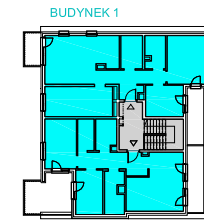
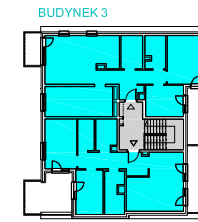
Warszawa ul. Bruzdowa



0 100 200cm

■ ściana nierozbieralna  
■ ściana rozbieralna

Zestawienie powierzchni użytkowych, wymiary poszczególnych pomieszczeń, lokalizację przyborów sanitarnych, punktów oświetleniowych itp., podano wg projektu budowlanego. Mogą wystąpić niewielkie różnice wymiarów i usytuowania elementów, powstałe w trakcie realizacji prac budowlanych. Podane wymiary są wymiarami w świetle ścian w stanie surowym-bez tynków i okładzin. Obliczenie powierzchni użytkowych pomieszczeń i lokalu wykonano zgodnie z Rozp. Min.Transportu, Budownictwa i Gospodarki Morskiej z dn. 25.04.2012r. (Dz. U. z dn. 27 kwietnia 2012r.) z późn. zmianami oraz PN-ISO 9836, oznaczają one powierzchnie obliczane w stanie wykończonym, po odjęciu tynków. Wysokość pomieszczeń w lokalu wynosi ok. 2,7m.



BUDYNEK	2
NR MIESZKANIA	8
PIĘTRO	+2
POKOJE	2A

powierzchnia **37,49m<sup>2</sup>**

1. pokój dzienny z aneksem 18,21m<sup>2</sup>

2. łazienka 4,53m<sup>2</sup>

3. pokój 11,06m<sup>2</sup>

4. korytarz 3,69m<sup>2</sup>

taras 7,85m<sup>2</sup>