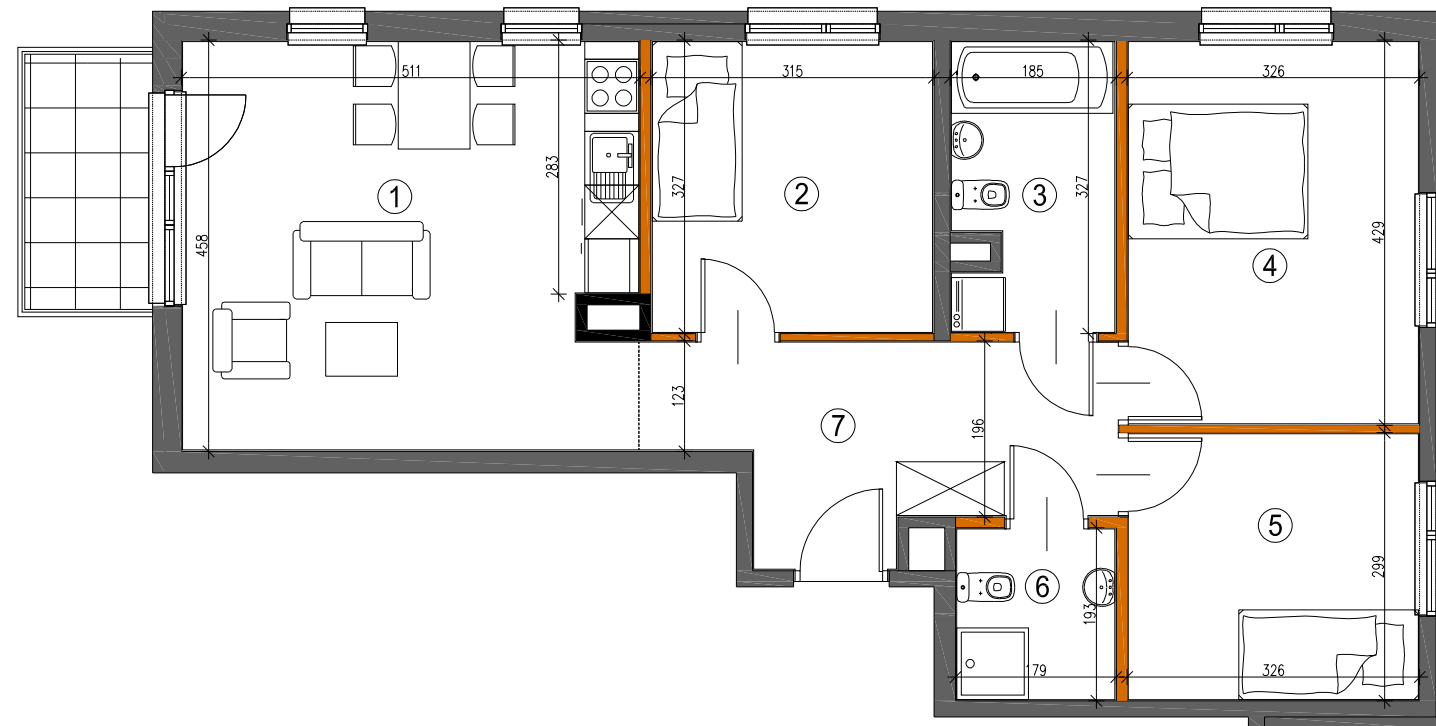




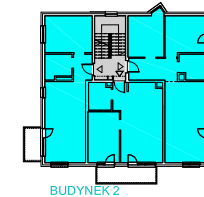
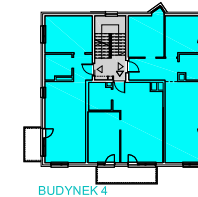
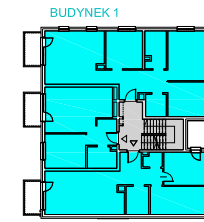
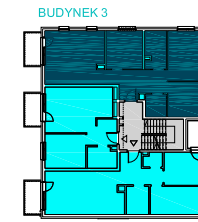
# K2 RESIDENTIAL

Warszawa ul. Bruzdowa



— ściana nierozbieralna  
— ściana rozbieralna

Zestawienie powierzchni użytkowych, wymiary poszczególnych pomieszczeń, lokalizację przyborów sanitarnych, punktów oświetleniowych itp., podano wg projektu budowlanego. Mogą wystąpić niewielkie różnice wymiarów i usytuowania elementów, powstałe w trakcie realizacji prac budowlanych. Podane wymiary są wymiarami w świetle ścian w stanie surowym-bez tynków i okładzin. Obliczenie powierzchni użytkowych pomieszczeń i lokalu wykonano zgodnie z Rozp. Min.Transportu, Budownictwa i Gospodarki Morskiej z dn. 25.04.2012r. (Dz. U. z dn. 27 kwietnia 2012r.) z późn. zmianami oraz PN-ISO 9836, oznaczają one powierzchnie obliczane w stanie wykończonym, po odjęciu tynków. Wysokość pomieszczeń w lokalu wynosi ok. 2,61m.



BUDYNEK	3
NR MIESZKANIA	4
PIĘTRO	+1
POKOJE	4A

powierzchnia **75,41m<sup>2</sup>**

1. pokój dzienny z aneksem	22,72m <sup>2</sup>
2. pokój	10,1m <sup>2</sup>
3. łazienka	5,62m <sup>2</sup>
4. pokój	13,75m <sup>2</sup>
5. pokój	9,56m <sup>2</sup>
6. łazienka	3,34m <sup>2</sup>
7. korytarz	10,32m <sup>2</sup>
balkon	4,0m <sup>2</sup>