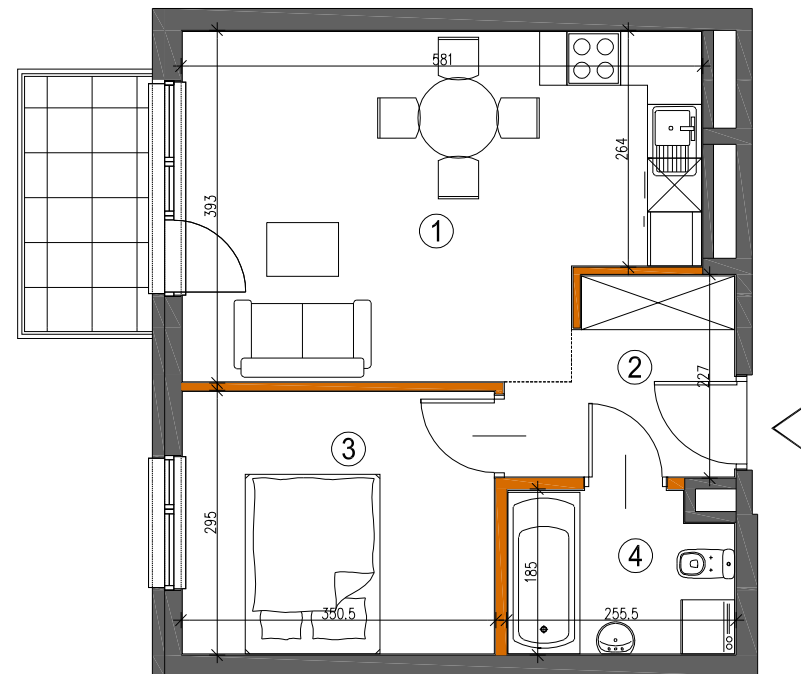




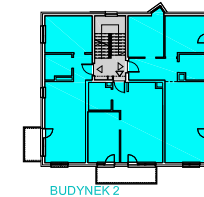
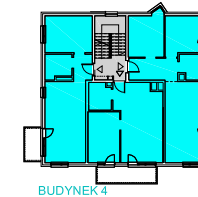
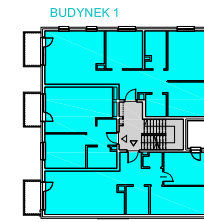
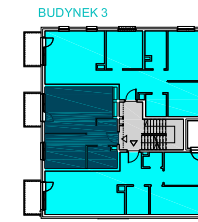
# K2 RESIDENTIAL

Warszawa ul. Bruzdowa



— ściana nierozbieralna  
— ściana rozbieralna

Zestawienie powierzchni użytkowych, wymiary poszczególnych pomieszczeń, lokalizację przyborów sanitarnych, punktów oświetleniowych itp., podano wg projektu budowlanego. Mogą wystąpić niewielkie różnice wymiarów i usytuowania elementów, powstałe w trakcie realizacji prac budowlanych. Podane wymiary są wymiarami w świetle ścian w stanie surowym-bez tynków i okładzin. Obliczenie powierzchni użytkowych pomieszczeń i lokalu wykonano zgodnie z Rozp. Min.Transportu, Budownictwa i Gospodarki Morskiej z dn. 25.04.2012r. (Dz. U. z dn. 27 kwietnia 2012r.) z późn. zmianami oraz PN-ISO 9836, oznaczają one powierzchnie obliczane w stanie wykończonym, po odjęciu tynków. Wysokość pomieszczeń w lokalu wynosi ok. 2,61m.



BUDYNEK	3
NR MIESZKANIA	5
PIĘTRO	+1
POKOJE	2A

powierzchnia **39,98m<sup>2</sup>**

1. pokój dzienny z aneksem 20,67m<sup>2</sup>

2. korytarz 4,79m<sup>2</sup>

3. pokój 10,14m<sup>2</sup>

4. łazienka 4,38m<sup>2</sup>

balkon 4,0m<sup>2</sup>