

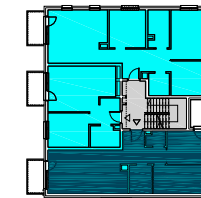
ściana nierozbieralna
ściana rozbieralna

Zestawienie powierzchni użytkowych, wymiary poszczególnych pomieszczeń, lokalizację przyborów sanitarnych, punktów oświetleniowych itp., podano wg projektu budowlanego. Mogą wystąpić niewielkie różnice wymiarów i usytuowania elementów, powstałe w trakcie realizacji prac budowlanych. Podane wymiary są wymiarami w świetle ścian w stanie surowym-bez tynków i okładzin. Obliczenie powierzchni użytkowych pomieszczeń i lokalu wykonano zgodnie z Rozp. Min. Transportu, Budownictwa i Gospodarki Morskiej z dn. 25.04.2012r. (Dz. U. z dn. 27 kwietnia 2012r.) z późn. zmianami oraz PN-ISO 9836, oznaczają one powierzchnie obliczane w stanie wykończonym, po odjęciu tynków. Wysokość pomieszczeń w lokalu wynosi ok. 2,61m.

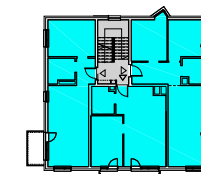
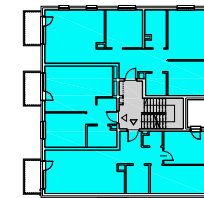
K2 RESIDENTIAL

Warszawa ul. Bruzdowa

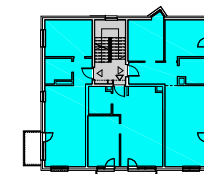
BUDYNEK 3



BUDYNEK 1



BUDYNEK 4



BUDYNEK 2

BUDYNEK	3
NR MIESZKANIA	6
PIĘTRO	+1
POKOJE	3A

powierzchnia **59,67m²**

1. pokój dzienny z aneksem	24,23m ²
2. korytarz	7,63m ²
3. wc	1,86m ²
4. pokój	10,05m ²
5. pokój	11,3m ²
6. łazienka	4,6m ²
balkon	4,0m ²
balkon	3,47m ²