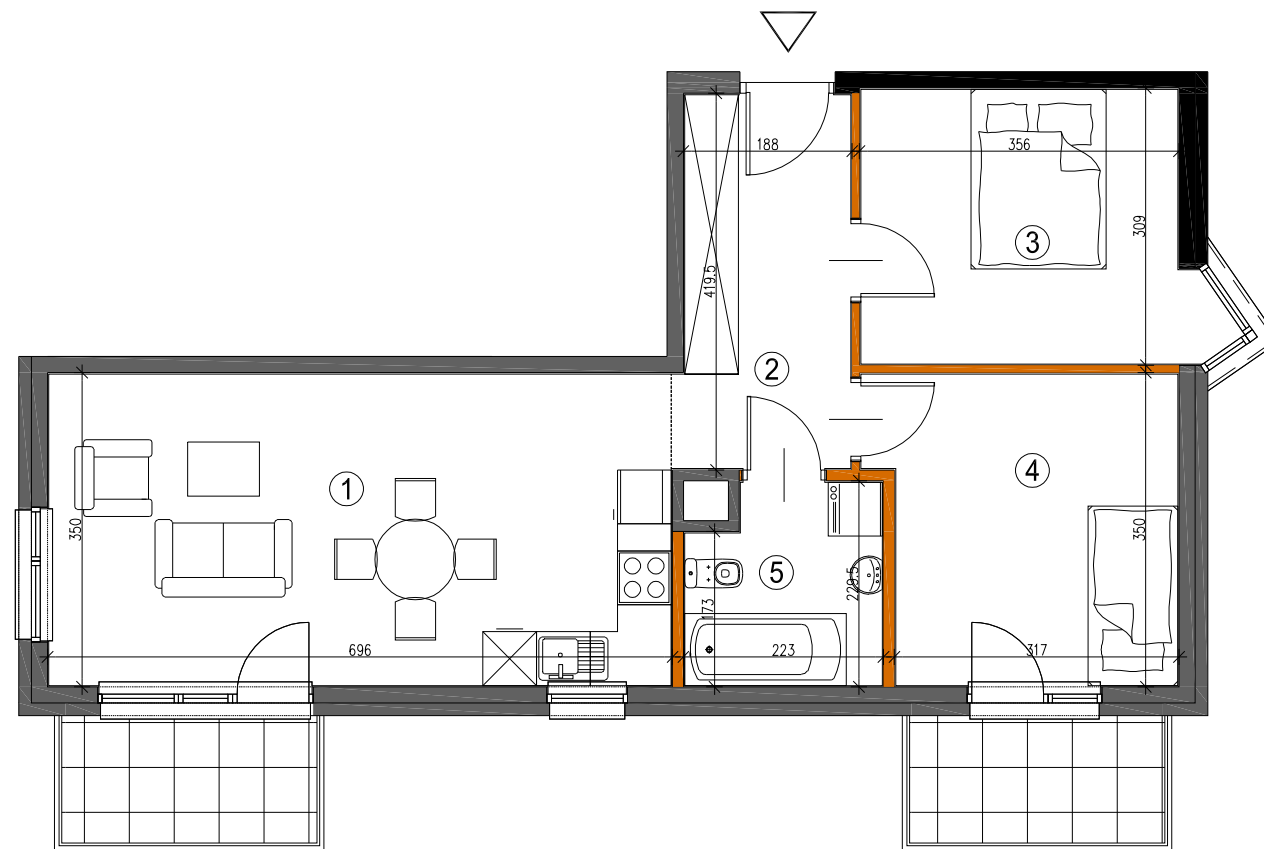


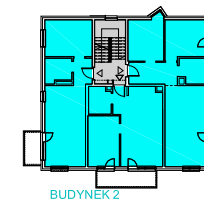
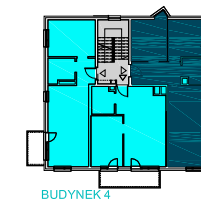
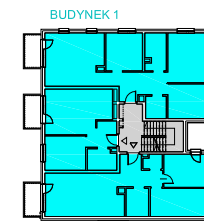
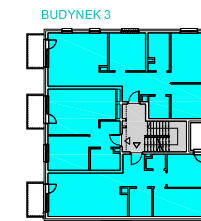
# K2 RESIDENTIAL

Warszawa ul. Bruzdowa



ściana nierozbieralna  
 ściana rozbieralna

Zestawienie powierzchni użytkowych, wymiary poszczególnych pomieszczeń, lokalizację przyborów sanitarnych, punktów oświetleniowych itp., podano wg projektu budowlanego. Mogą wystąpić niewielkie różnice wymiarów i usytuowania elementów, powstałe w trakcie realizacji prac budowlanych. Podane wymiary są wymiarami w świetle ścian w stanie surowym-bez tynków i okładzin. Obliczenie powierzchni użytkowych pomieszczeń i lokalu wykonano zgodnie z Rozp. Min.Transportu, Budownictwa i Gospodarki Morskiej z dn. 25.04.2012r. (Dz. U. z dn. 27 kwietnia 2012r.) z późn. zmianami oraz PN-ISO 9836, oznaczają one powierzchnie obliczane w stanie wykończonym, po odjęciu tynków. Wysokość pomieszczeń w lokalu wynosi ok. 2,61m.



BUDYNEK	4
NR MIESZKANIA	3
PIĘTRO	+1
POKOJE	3A

powierzchnia **59,13m<sup>2</sup>**

1. pokój dzienny z aneksem	24,04m <sup>2</sup>
2. korytarz	7,86m <sup>2</sup>
3. pokój	11,3m <sup>2</sup>
4. pokój	11,3m <sup>2</sup>
4. łazienka	4,63m <sup>2</sup>

balkon 4,0m<sup>2</sup>  
 balkon 4,0m<sup>2</sup>