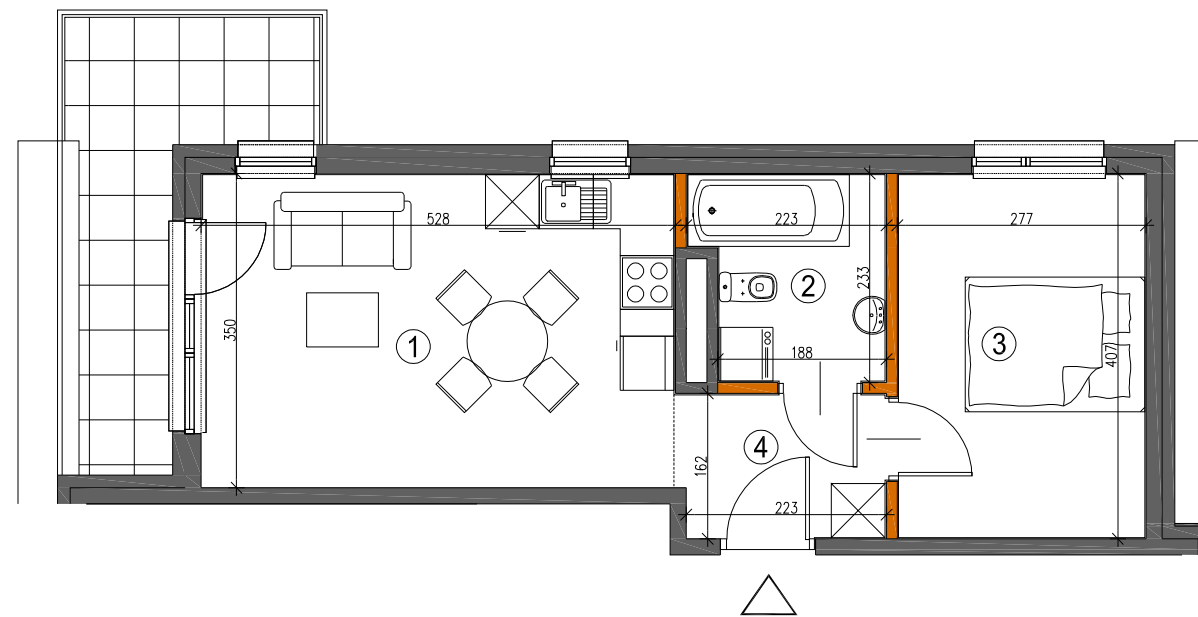


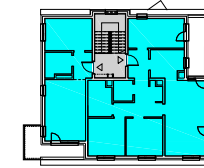
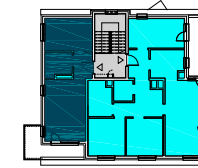
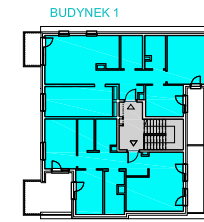
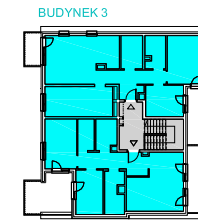
# K2 RESIDENTIAL

Warszawa ul. Bruzdowa



— ściana nierozbieralna  
— ściana rozbieralna

Zestawienie powierzchni użytkowych, wymiary poszczególnych pomieszczeń, lokalizację przyborów sanitarnych, punktów oświetleniowych itp., podano wg projektu budowlanego. Mogą wystąpić niewielkie różnice wymiarów i usytuowania elementów, powstałe w trakcie realizacji prac budowlanych. Podane wymiary są wymiarami w świetle ścian w stanie surowym-bez tynków i okładzin. Obliczenie powierzchni użytkowych pomieszczeń i lokalu wykonano zgodnie z Rozp. Min.Transportu, Budownictwa i Gospodarki Morskiej z dn. 25.04.2012r. (Dz. U. z dn. 27 kwietnia 2012r.) z późn. zmianami oraz PN-ISO 9836, oznaczają one powierzchnie obliczane w stanie wykończonym, po odjęciu tynków. Wysokość pomieszczeń w lokalu wynosi ok. 2,7m.



BUDYNEK	4
NR MIESZKANIA	7
PIĘTRO	+2
POKOJE	2A

---

powierzchnia	<b>37,49m<sup>2</sup></b>
--------------	---------------------------

---

1. pokój dzienny z aneksem	18,21m <sup>2</sup>
----------------------------	---------------------

2. łazienka	4,53m <sup>2</sup>
-------------	--------------------

3. pokój	11,06m <sup>2</sup>
----------	---------------------

4. korytarz	3,69m <sup>2</sup>
-------------	--------------------

taras	7,85m <sup>2</sup>
-------	--------------------