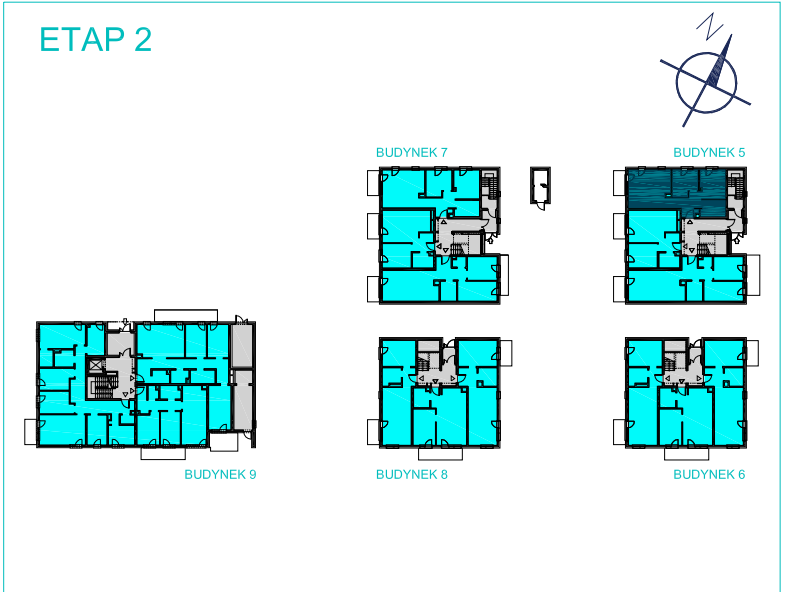


# K2 RESIDENTIAL

Warszawa ul. Bruzdowa

ETAP 2

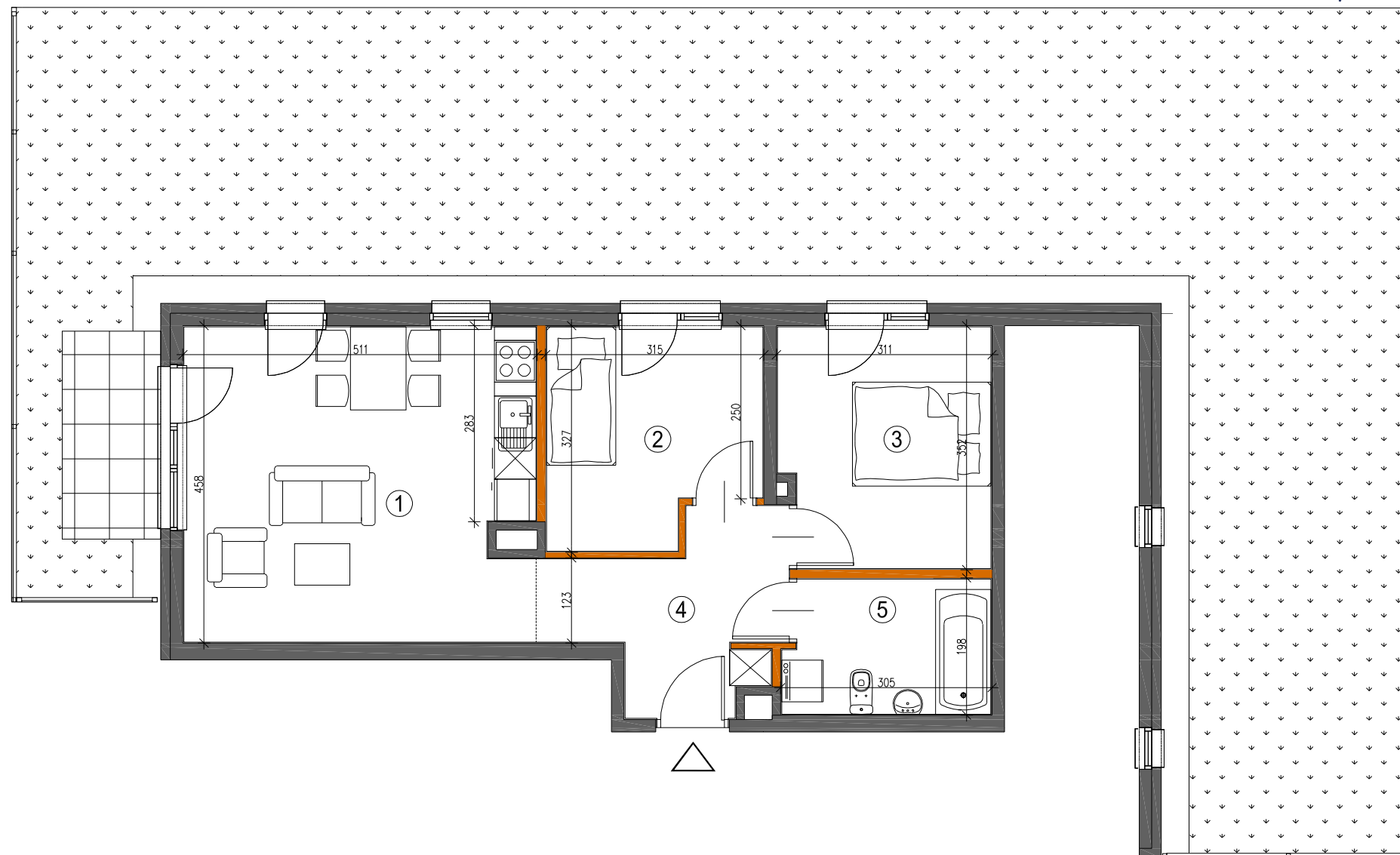


BUDYNEK	5
NR MIESZKANIA	1
PIĘTRO	parter
POKOJE	3A

powierzchnia **55,43m<sup>2</sup>**

1. pokój dzienny z aneksem	22,72m <sup>2</sup>
2. pokój	9,16m <sup>2</sup>
3. pokój	10,36m <sup>2</sup>
4. korytarz	7,53m <sup>2</sup>
5. łazienka	5,66m <sup>2</sup>

ogród w tym taras **122,92m<sup>2</sup>**  
4,26m<sup>2</sup>



ściana nierozbieralna  
 ściana rozbieralna

Zestawienie powierzchni użytkowych, wymiary poszczególnych pomieszczeń, lokalizację przyborów sanitarnych, punktów oświetleniowych itp., podano wg projektu budowlanego. Mogą wystąpić niewielkie różnice wymiarów i usytuowania elementów, powstałe w trakcie realizacji prac budowlanych. Podane wymiary są wymiarami w świetle ścian w stanie surowym-bez tynków i okładzin. Obliczenie powierzchni użytkowych pomieszczeń i lokalu wykonano zgodnie z Rozp. Min.Transportu, Budownictwa i Gospodarki Morskiej z dn. 25.04.2012r. (Dz. U. z dn. 27 kwietnia 2012r.) z późn. zmianami oraz PN-ISO 9836, oznaczają one powierzchnie obliczane w stanie wykończonym, po odjęciu tynków. Wysokość pomieszczeń w lokalu wynosi ok. 2,63m.