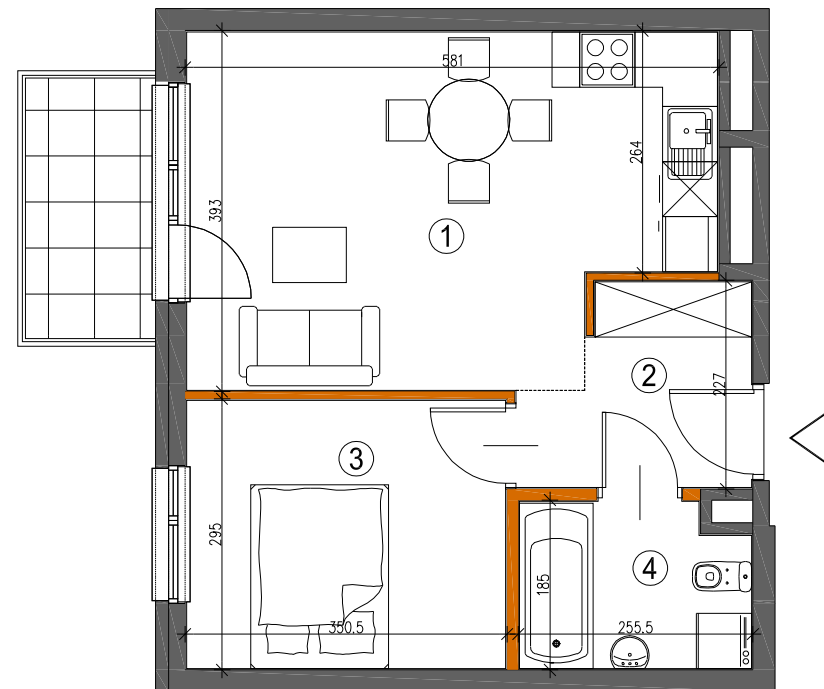




K2 RESIDENTIAL

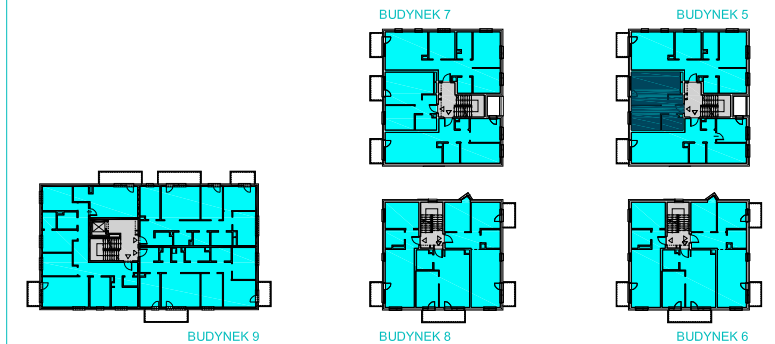
Warszawa ul. Bruzdowa



— ściana nierozbieralna
— ściana rozbieralna

Zestawienie powierzchni użytkowych, wymiary poszczególnych pomieszczeń, lokalizację przyborów sanitarnych, punktów oświetleniowych itp., podano wg projektu budowlanego. Mogą wystąpić niewielkie różnice wymiarów i usytuowania elementów, powstałe w trakcie realizacji prac budowlanych. Podane wymiary są wymiarami w świetle ścian w stanie surowym-bez tynków i okładzin. Obliczenie powierzchni użytkowych pomieszczeń i lokalu wykonano zgodnie z Rozp. Min.Transportu, Budownictwa i Gospodarki Morskiej z dn. 25.04.2012r. (Dz. U. z dn. 27 kwietnia 2012r.) z późn. zmianami oraz PN-ISO 9836, oznaczają one powierzchnie obliczane w stanie wykończonym, po odjęciu tynków. Wysokość pomieszczeń w lokalu wynosi ok. 2,61m.

ETAP 2



| | |
|---------------|----|
| BUDYNEK | 5 |
| NR MIESZKANIA | 5 |
| PIĘTRO | +1 |
| POKOJE | 2A |

powierzchnia **39,98m²**

| | |
|----------------------------|---------------------|
| 1. pokój dzienny z aneksem | 20,67m ² |
| 2. korytarz | 4,79m ² |
| 3. pokój | 10,14m ² |
| 4. łazienka | 4,38m ² |
| balkon | 4,0m ² |