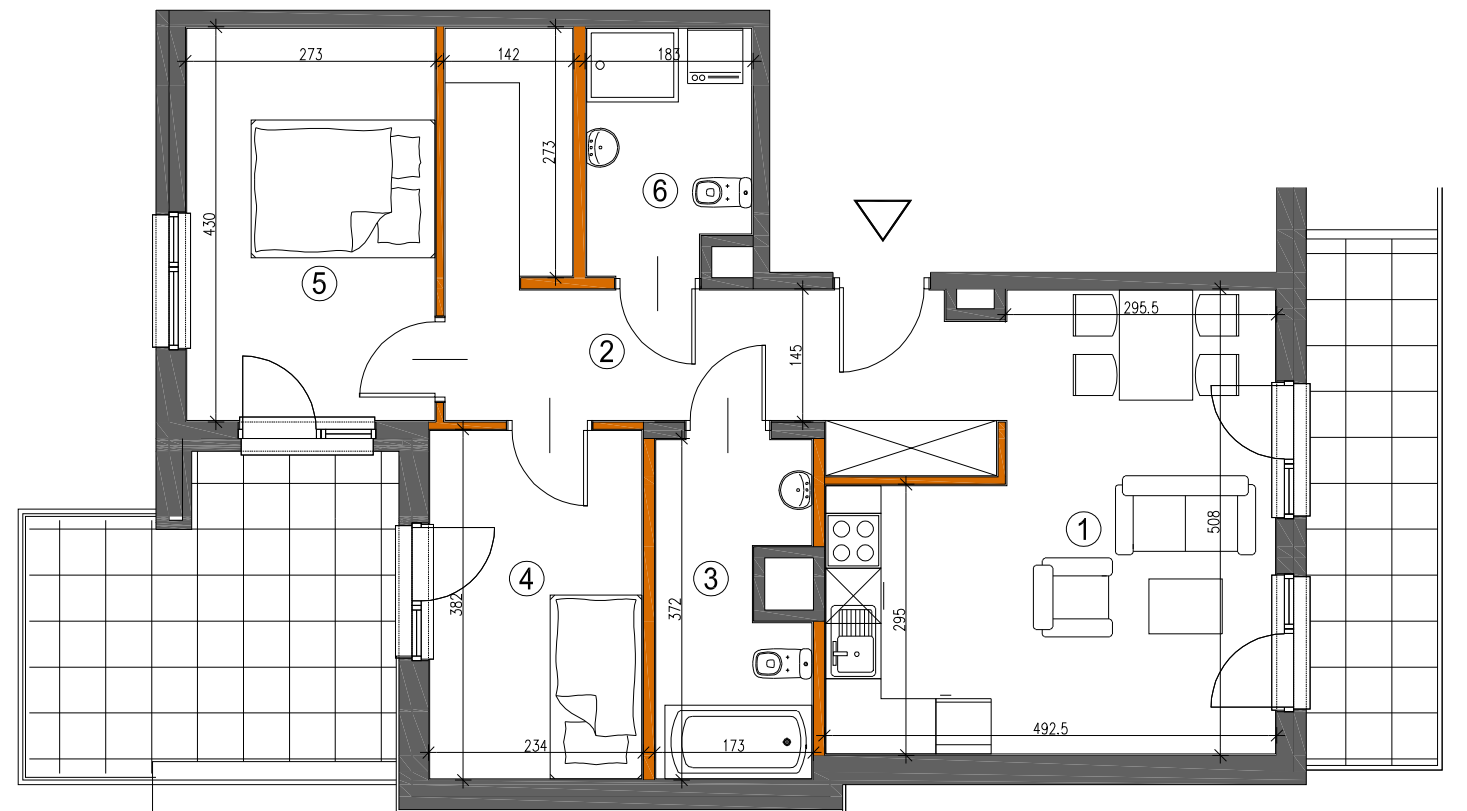




K2 RESIDENTIAL

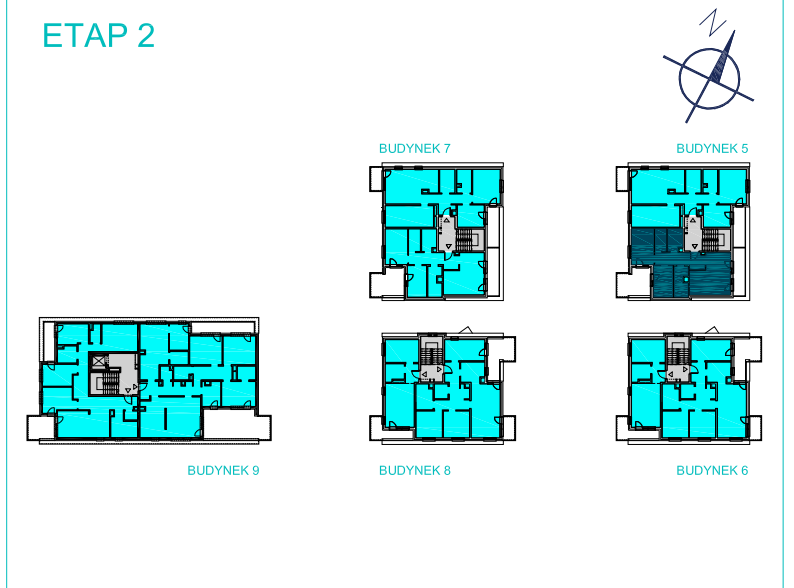
Warszawa ul. Bruzdowa



— ściana nierozbieralna
— ściana rozbieralna

Zestawienie powierzchni użytkowych, wymiary poszczególnych pomieszczeń, lokalizację przyborów sanitarnych, punktów oświetleniowych itp., podano wg projektu budowlanego. Mogą wystąpić niewielkie różnice wymiarów i usytuowania elementów, powstałe w trakcie realizacji prac budowlanych. Podane wymiary są wymiarami w świetle ścian w stanie surowym-bez tynków i okładzin. Obliczenie powierzchni użytkowych pomieszczeń i lokalu wykonano zgodnie z Rozp. Min.Transportu, Budownictwa i Gospodarki Morskiej z dn. 25.04.2012r. (Dz. U. z dn. 27 kwietnia 2012r.) z późn. zmianami oraz PN-ISO 9836, oznaczają one powierzchnie obliczane w stanie wykończonym, po odjęciu tynków. Wysokość pomieszczeń w lokalu wynosi ok. 2,7m.

ETAP 2



BUDYNEK	5
NR MIESZKANIA	8
PIĘTRO	+2
POKOJE	3A

powierzchnia **64,54m²**

1. pokój dzienny z aneksem	20,52m ²
2. korytarz	13,44m ²
3. łazienka	5,72m ²
4. pokój	8,75m ²
5. pokój	11,52m ²
6. łazienka	4,59m ²
taras	12,58m ²
balkon	8,19m ²