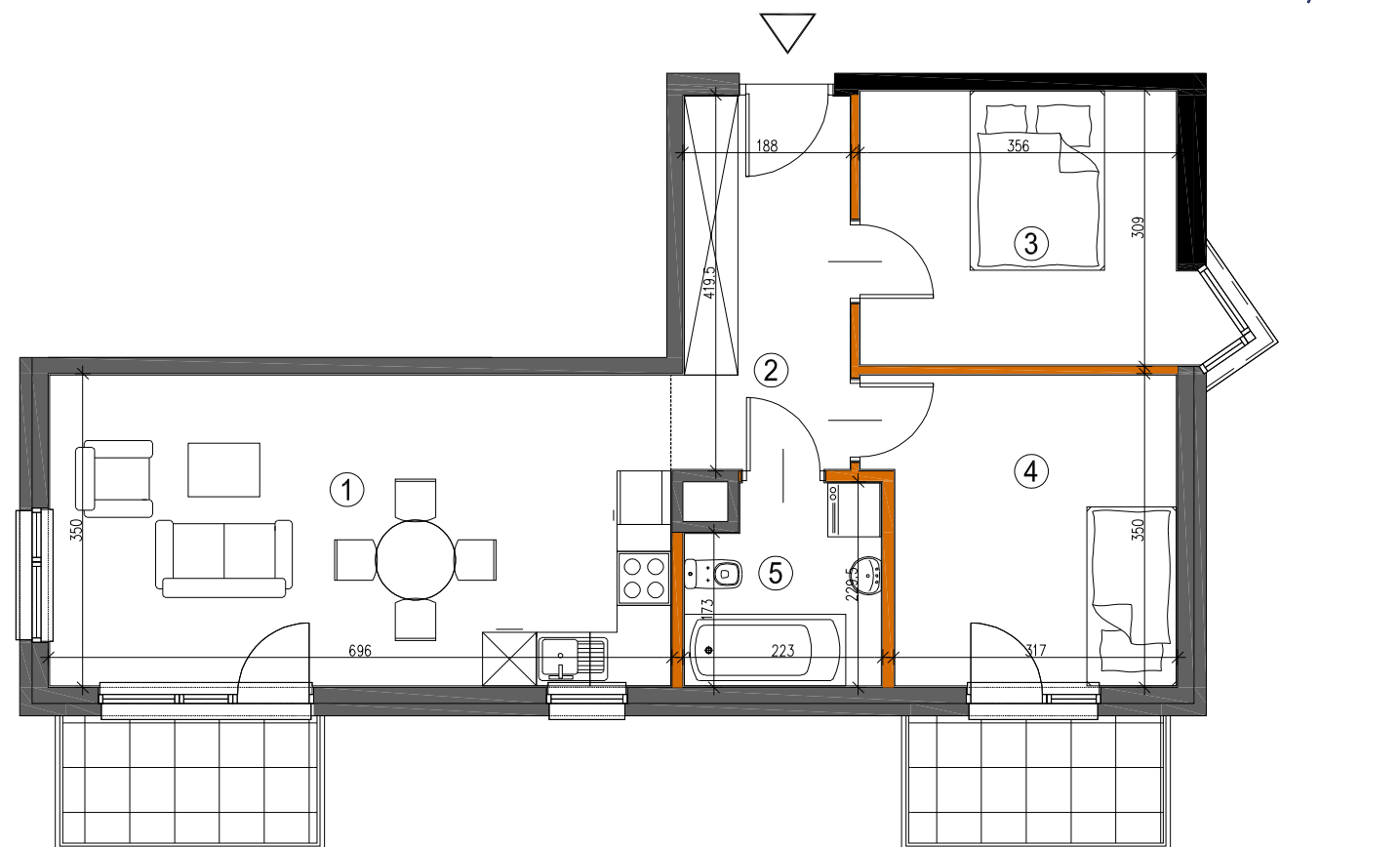


K2 RESIDENTIAL

Warszawa ul. Bruzdowa

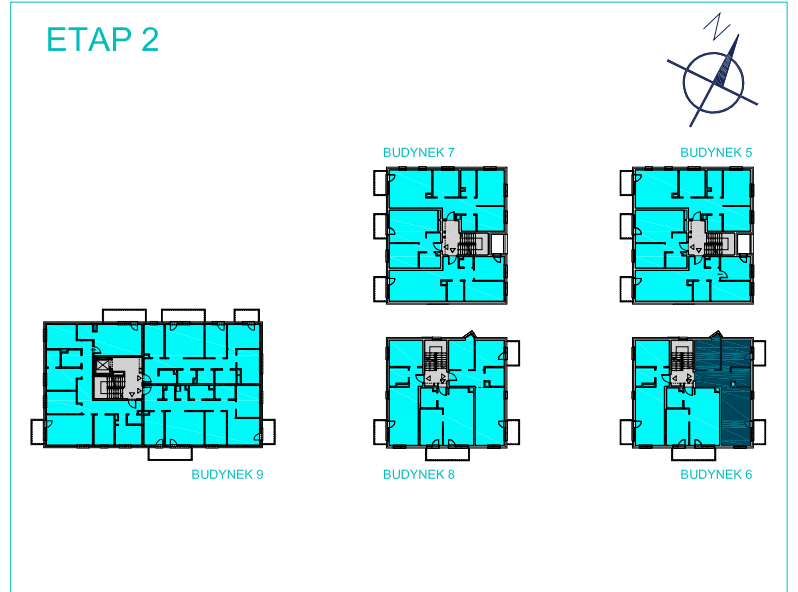


0 100 200cm

■ ściana nierozbieralna
■ ściana rozbieralna

Zestawienie powierzchni użytkowych, wymiary poszczególnych pomieszczeń, lokalizację przyborów sanitarnych, punktów oświetleniowych itp., podano wg projektu budowlanego. Mogą wystąpić niewielkie różnice wymiarów i usytuowania elementów, powstałe w trakcie realizacji prac budowlanych. Podane wymiary są wymiarami w świetle ścian w stanie surowym-bez tynków i okładzin. Obliczenie powierzchni użytkowych pomieszczeń i lokalu wykonano zgodnie z Rozp. Min.Transportu, Budownictwa i Gospodarki Morskiej z dn. 25.04.2012r. (Dz. U. z dn. 27 kwietnia 2012r.) z późn. zmianami oraz PN-ISO 9836, oznaczają one powierzchnie obliczane w stanie wykończonym, po odjęciu tynków. Wysokość pomieszczeń w lokalu wynosi ok. 2,61m.

ETAP 2



| | |
|---------------|----|
| BUDYNEK | 6 |
| NR MIESZKANIA | 4 |
| PIĘTRO | +1 |
| POKOJE | 3A |

powierzchnia **59,13m²**

| | |
|----------------------------|---------------------|
| 1. pokój dzienny z aneksem | 24,04m ² |
| 2. korytarz | 7,86m ² |
| 3. pokój | 11,3m ² |
| 4. pokój | 11,3m ² |
| 4. łazienka | 4,63m ² |

balkon 4,0m²
balkon 4,0m²