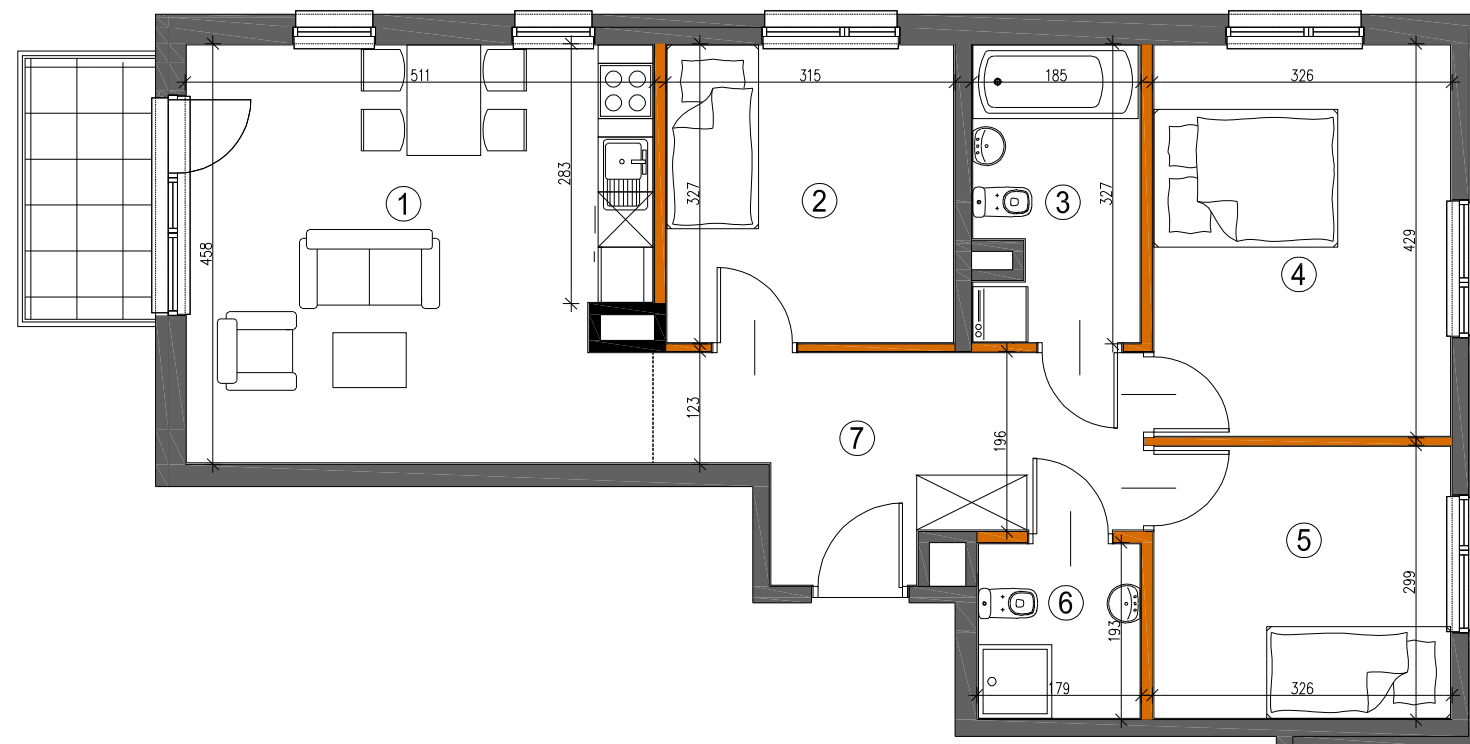




K2 RESIDENTIAL

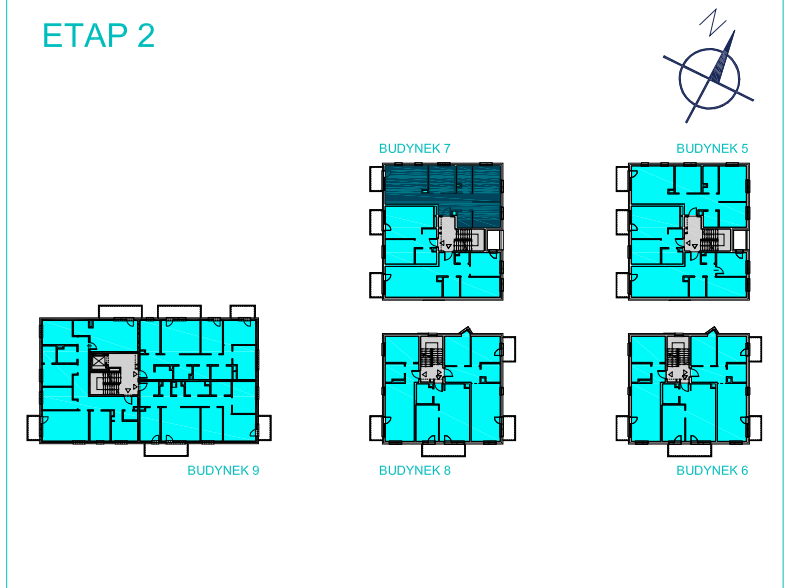
Warszawa ul. Bruzdowa



■ ściana nierozbieralna
■ ściana rozbieralna

Zestawienie powierzchni użytkowych, wymiary poszczególnych pomieszczeń, lokalizację przyborów sanitarnych, punktów oświetleniowych itp., podano wg projektu budowlanego. Mogą wystąpić niewielkie różnice wymiarów i usytuowania elementów, powstałe w trakcie realizacji prac budowlanych. Podane wymiary są wymiarami w świetle ścian w stanie surowym-bez tynków i okładzin. Obliczenie powierzchni użytkowych pomieszczeń i lokalu wykonano zgodnie z Rozp. Min.Transportu, Budownictwa i Gospodarki Morskiej z dn. 25.04.2012r. (Dz. U. z dn. 27 kwietnia 2012r.) z późn. zmianami oraz PN-ISO 9836, oznaczają one powierzchnie obliczane w stanie wykończonym, po odjęciu tynków. Wysokość pomieszczeń w lokalu wynosi ok. 2,61m.

ETAP 2



BUDYNEK	7
NR MIESZKANIA	4
PIĘTRO	+1
POKOJE	4A

powierzchnia **75,41m²**

1. pokój dzienny z aneksem 22,72m²

2. pokój 10,1m²

3. łazienka 5,62m²

4. pokój 13,75m²

5. pokój 9,56m²

6. łazienka 3,34m²

7. korytarz 10,32m²

balkon 4,0m²