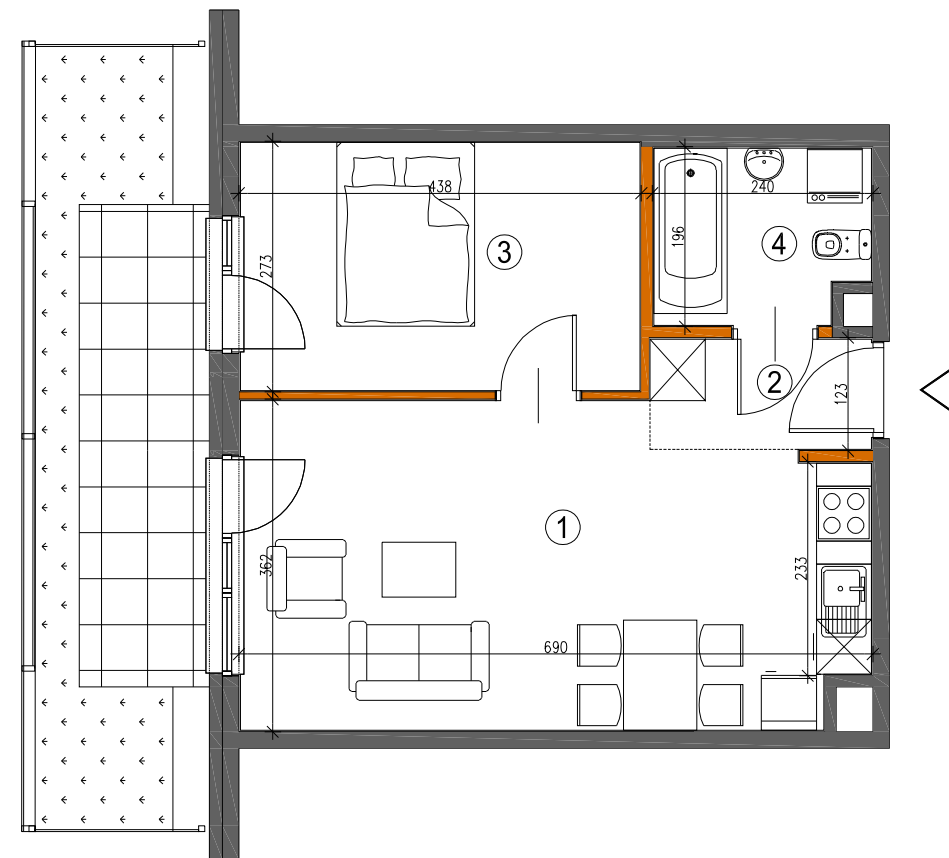


# K2 RESIDENTIAL

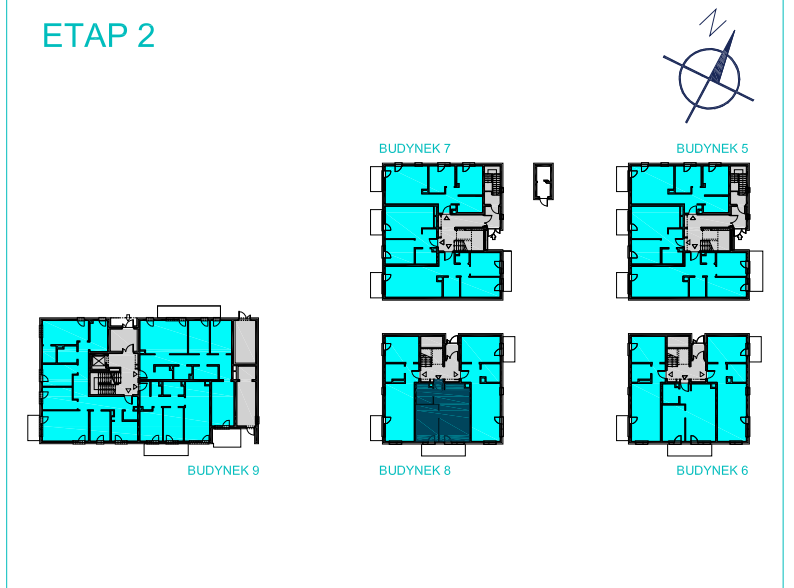
Warszawa ul. Bruzdowa



ściana nierozbieralna  
ściana rozbieralna

Zestawienie powierzchni użytkowych, wymiary poszczególnych pomieszczeń, lokalizację przyborów sanitarnych, punktów oświetleniowych itp., podano wg projektu budowlanego. Mogą wystąpić niewielkie różnice wymiarów i usytuowania elementów, powstałe w trakcie realizacji prac budowlanych. Podane wymiary są wymiarami w świetle ścian w stanie surowym-bez tynków i okładzin. Obliczenie powierzchni użytkowych pomieszczeń i lokalu wykonano zgodnie z Rozp. Min.Transportu, Budownictwa i Gospodarki Morskiej z dn. 25.04.2012r. (Dz. U. z dn. 27 kwietnia 2012r.) z późn. zmianami oraz PN-ISO 9836, oznaczają one powierzchnie obliczane w stanie wykończonym, po odjęciu tynków. Wysokość pomieszczeń w lokalu wynosi ok. 2,63m.

ETAP 2



BUDYNEK	8
NR MIESZKANIA	2
PIĘTRO	parter
POKOJE	2A

powierzchnia **41,93m<sup>2</sup>**

1. pokój dzienny z aneksem 22,94m<sup>2</sup>

2. korytarz 2,89m<sup>2</sup>

3. pokój 11,74m<sup>2</sup>

4. łazienka 4,36m<sup>2</sup>

ogród w tym taras 16,04m<sup>2</sup>  
7,45m<sup>2</sup>