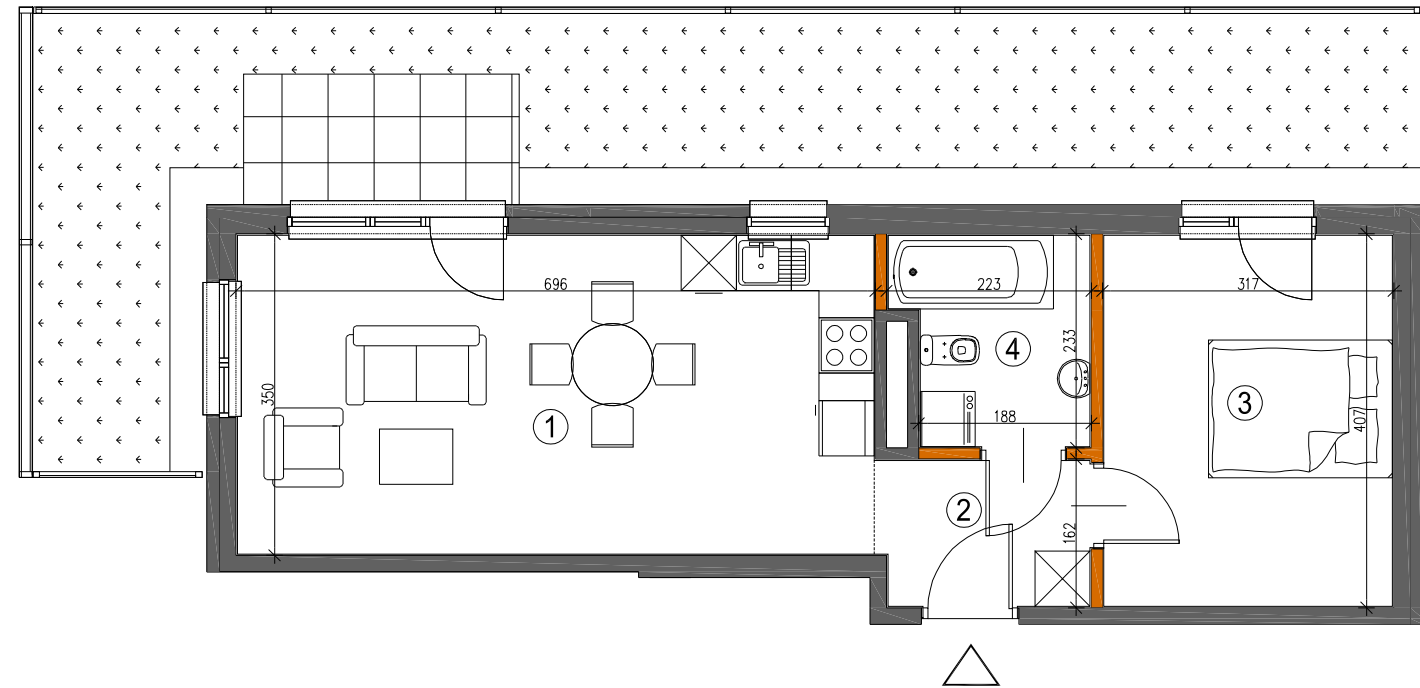


# K2 RESIDENTIAL

Warszawa ul. Bruzdowa

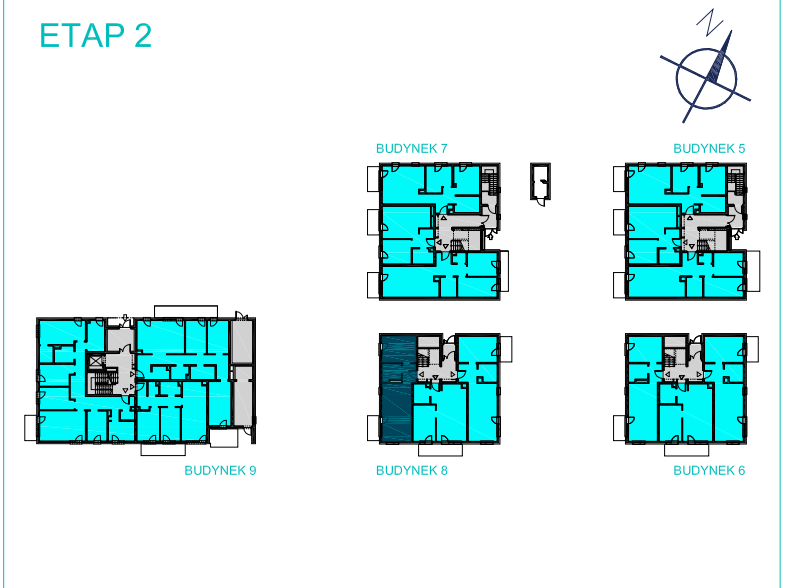


0 100 200cm

■ ściana nierozbieralna  
■ ściana rozbieralna

Zestawienie powierzchni użytkowych, wymiary poszczególnych pomieszczeń, lokalizację przyborów sanitarnych, punktów oświetleniowych itp., podano wg projektu budowlanego. Mogą wystąpić niewielkie różnice wymiarów i usytuowania elementów, powstałe w trakcie realizacji prac budowlanych. Podane wymiary są wymiarami w świetle ścian w stanie surowym-bez tynków i okładzin. Obliczenie powierzchni użytkowych pomieszczeń i lokalu wykonano zgodnie z Rozp. Min.Transportu, Budownictwa i Gospodarki Morskiej z dn. 25.04.2012r. (Dz. U. z dn. 27 kwietnia 2012r.) z późn. zmianami oraz PN-ISO 9836, oznaczają one powierzchnie obliczane w stanie wykończonym, po odjęciu tynków. Wysokość pomieszczeń w lokalu wynosi ok. 2,63m.

ETAP 2



|               |        |
|---------------|--------|
| BUDYNEK       | 8      |
| NR MIESZKANIA | 3      |
| PIĘTRO        | parter |
| POKOJE        | 2A     |

powierzchnia **44,9m<sup>2</sup>**

1. pokój dzienny z aneksem 24,04m<sup>2</sup>

2. korytarz 3,65m<sup>2</sup>

3. pokój 12,68m<sup>2</sup>

4. łazienka 4,53m<sup>2</sup>

ogród w tym taras 36,95m<sup>2</sup>  
4,26m<sup>2</sup>