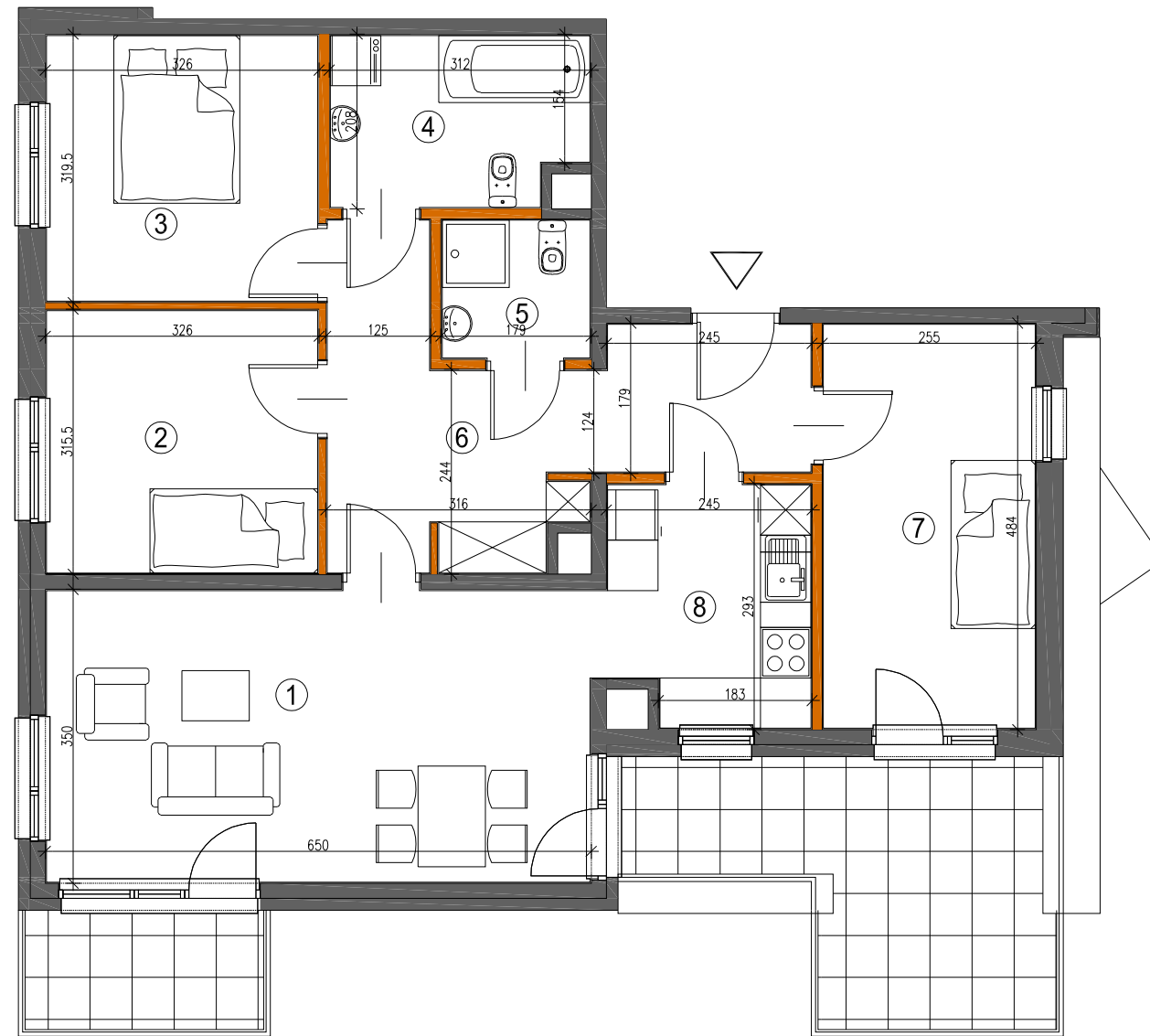


K2 RESIDENTIAL

Warszawa ul. Bruzdowa

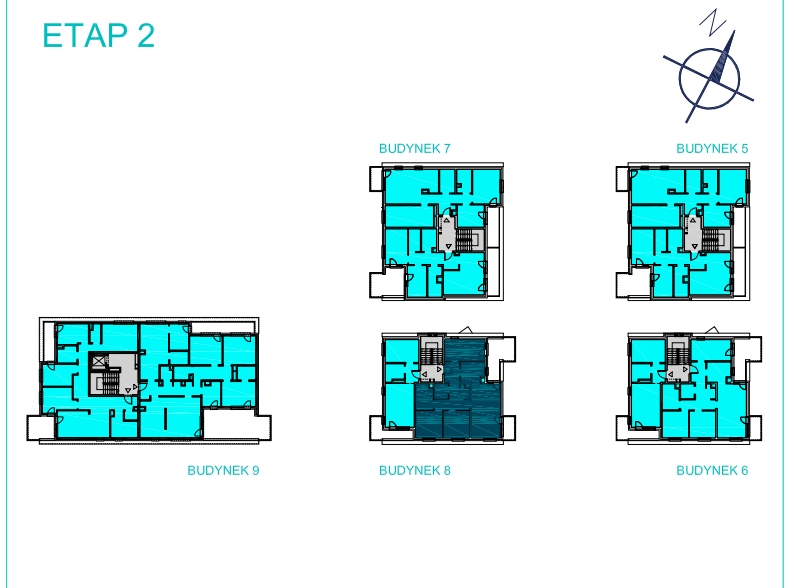


0 100 200cm

— ściana nierozbieralna
— ściana rozbieralna

Zestawienie powierzchni użytkowych, wymiary poszczególnych pomieszczeń, lokalizację przyborów sanitarnych, punktów oświetleniowych itp., podano wg projektu budowlanego. Mogą wystąpić niewielkie różnice wymiarów i usytuowania elementów, powstałe w trakcie realizacji prac budowlanych. Podane wymiary są wymiarami w świetle ścian w stanie surowym-bez tynków i okładzin. Obliczenie powierzchni użytkowych pomieszczeń i lokalu wykonano zgodnie z Rozp. Min.Transportu, Budownictwa i Gospodarki Morskiej z dn. 25.04.2012r. (Dz. U. z dn. 27 kwietnia 2012r.) z późn. zmianami oraz PN-ISO 9836, oznaczają one powierzchnie obliczane w stanie wykończonym, po odjęciu tynków. Wysokość pomieszczeń w lokalu wynosi ok. 2,7m.

ETAP 2



BUDYNEK	8
NR MIESZKANIA	7
PIĘTRO	+2
POKOJE	4+K

powierzchnia **84,41m²**

1. pokój dzienny	22,66m ²
2. pokój	10,09m ²
3. pokój	10,22m ²
4. łazienka	6,01m ²
5. łazienka	2,88m ²
6. korytarz	13,79m ²
7. pokój	12,12m ²
8. kuchnia	6,64m ²

taras 12,17m²
balkon 4,0m²