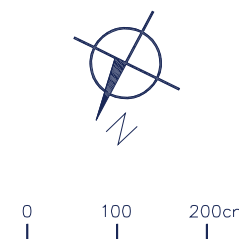
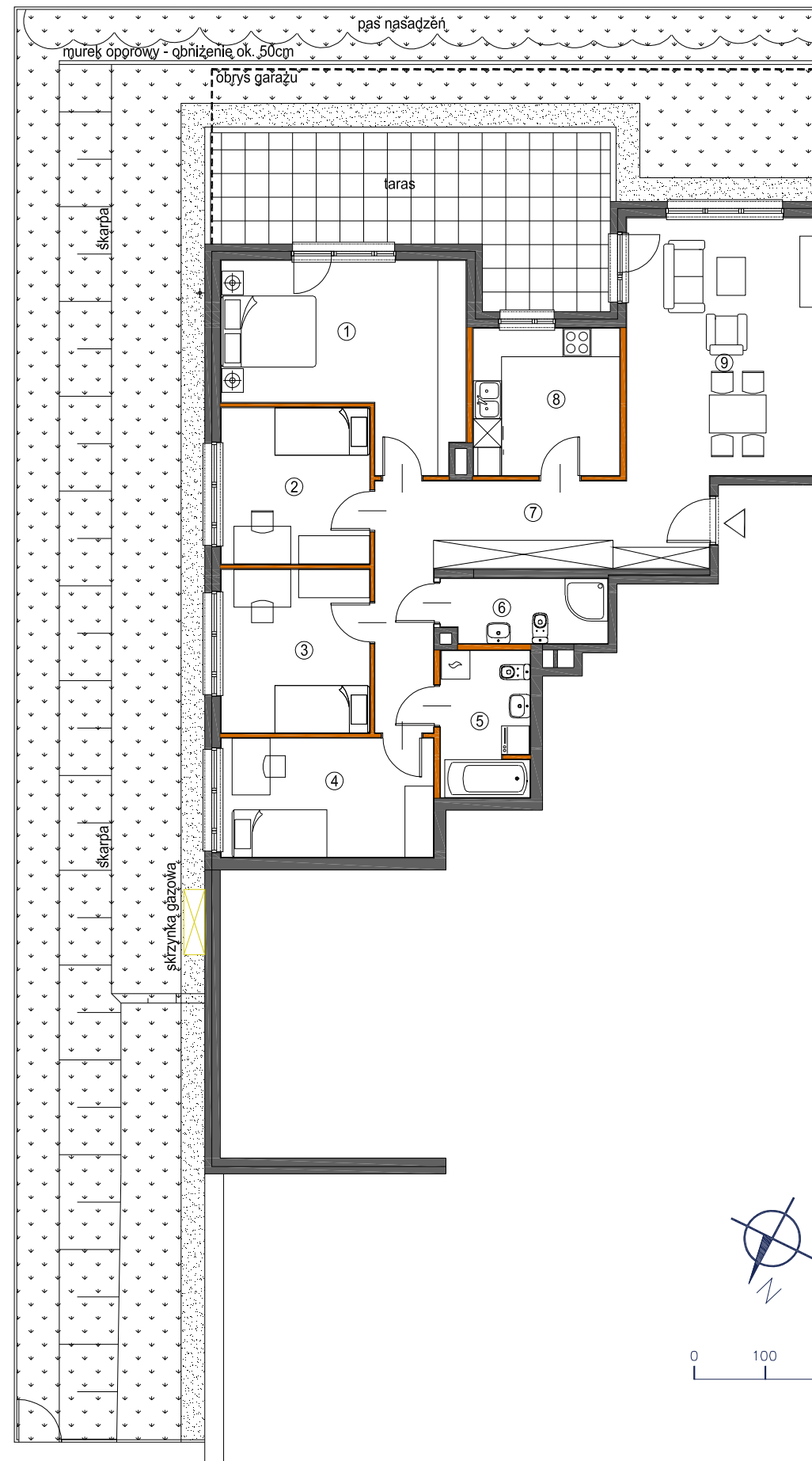


NR MIESZKANIA 1
 PIĘTRO parter
 POKOJE 5+K

powierzchnia 109,83m²

1. pokój 1	18,19m ²
2. pokój 2	10,34m ²
3. pokój 3	10,81m ²
4. pokój 4	11,26m ²
5. łazienka	5,79m ²
6. łazienka	4,70m ²
7. korytarz	17,19m ²
8. kuchnia	9,60m ²
9. salon	21,95m ²

ogród 184,1m²
 w tym taras 23,69m²



ściana nierozbieralna
 ściana rozbieralna

Zestawienie powierzchni użytkowych, wymiary poszczególnych pomieszczeń, lokalizację przyborów sanitarnych, punktów oświetleniowych itp., podano wg projektu budowlanego. Mogą wystąpić niewielkie różnice wymiarów i usytuowania elementów, powstałe w trakcie realizacji prac budowlanych. Podane wymiary są wymiarami w świetle ścian w stanie surowym - bez tynków i okładzin. Obliczenie powierzchni użytkowych pomieszczeń i lokalu wykonano zgodnie z Rozp. Min.Transportu, Budownictwa i Gospodarki Morskiej z dn. 25.04.2012r. (Dz. U. z dn. 27 kwietnia 2012r.) z późn. zmianami oraz PN-ISO 9836, oznaczają one powierzchnie obliczane w stanie wykończonym, po odjęciu tynków. Wysokość pomieszczeń w lokalu wynosi ok. 2,6m.