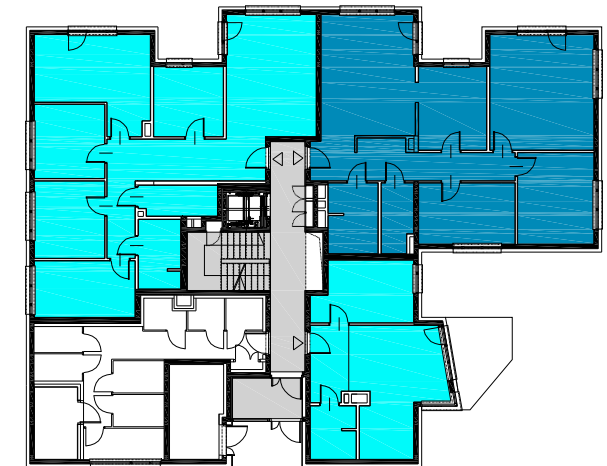




K2RESIDENTIAL

Warszawa ul. Bruzdowa dz. nr ew. 11/27

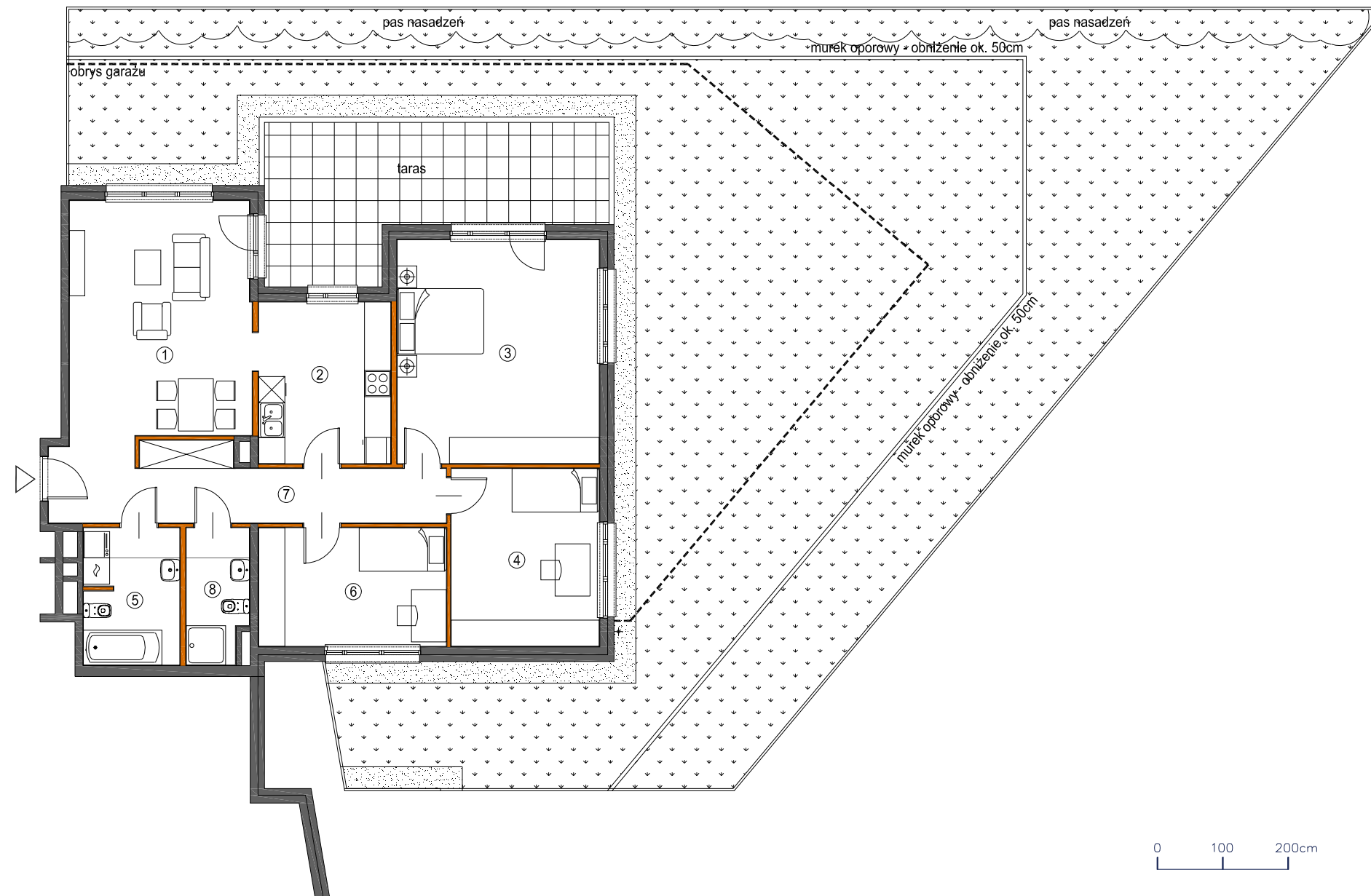


NR MIESZKANIA 2
PIĘTRO parter
POKOJE 4+K

powierzchnia **108,35m²**

1. salon	22,83m ²
2. kuchnia	11,24m ²
3. pokój 1	23,79m ²
4. pokój 2	13,85m ²
5. łazienka	6,88m ²
6. pokój 3	11,70m ²
7. korytarz	13,79m ²
8. łazienka	4,27m ²

ogród 262,7m²
w tym taras 22,42m²



— ściana nierozbieralna
— ściana rozbieralna

Zestawienie powierzchni użytkowych, wymiary poszczególnych pomieszczeń, lokalizację przyborów sanitarnych, punktów oświetleniowych itp., podano wg projektu budowlanego. Mogą wystąpić niewielkie różnice wymiarów i usytuowania elementów, powstałe w trakcie realizacji prac budowlanych. Podane wymiary są wymiarami w świetle ścian w stanie surowym - bez tynków i okładzin. Obliczenie powierzchni użytkowych pomieszczeń i lokalu wykonano zgodnie z Rozp. Min.Transportu, Budownictwa i Gospodarki Morskiej z dn. 25.04.2012r. (Dz. U. z dn. 27 kwietnia 2012r.) z późn. zmianami oraz PN-ISO 9836, oznaczają one powierzchnie obliczane w stanie wykończonym, po odjęciu tynków. Wysokość pomieszczeń w lokalu wynosi ok. 2,6m.