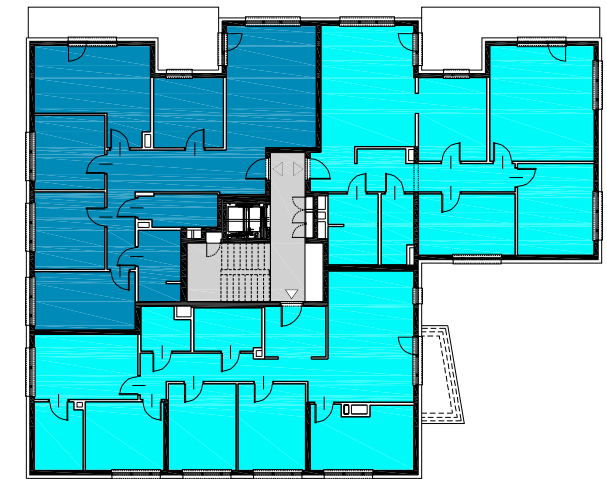


■ ściana nierozbieralna
■ ściana rozbieralna

Zestawienie powierzchni użytkowych, wymiary poszczególnych pomieszczeń, lokalizację przyborów sanitarnych, punktów oświetleniowych itp., podano wg projektu budowlanego. Mogą wystąpić niewielkie różnice wymiarów i usytuowania elementów, powstałe w trakcie realizacji prac budowlanych. Podane wymiary są wymiarami w świetle ścian w stanie surowym - bez tynków i okładzin. Obliczenie powierzchni użytkowych pomieszczeń i lokalu wykonano zgodnie z Rozp. Min.Transportu, Budownictwa i Gospodarki Morskiej z dn. 25.04.2012r. (Dz. U. z dn. 27 kwietnia 2012r.) z późn. zmianami oraz PN-ISO 9836, oznaczają one powierzchnie obliczane w stanie wykończonym, po odjęciu tynków. Wysokość pomieszczeń w lokalu wynosi ok. 2,6m.

K2RESIDENTIAL

Warszawa ul. Bruzdowa dz. nr ew. 11/27



NR MIESZKANIA 4
PIĘTRO +1
POKOJE 5+K

powierzchnia **111,10m²**

1. pokój 1	18,19m ²
2. pokój 2	10,34m ²
3. pokój 3	10,81m ²
4. pokój 4	11,58m ²
5. łazienka	6,14m ²
6. łazienka	4,90m ²
7. korytarz	17,59m ²
8. kuchnia	9,60m ²
9. salon	21,95m ²
balkon	15,77m ²