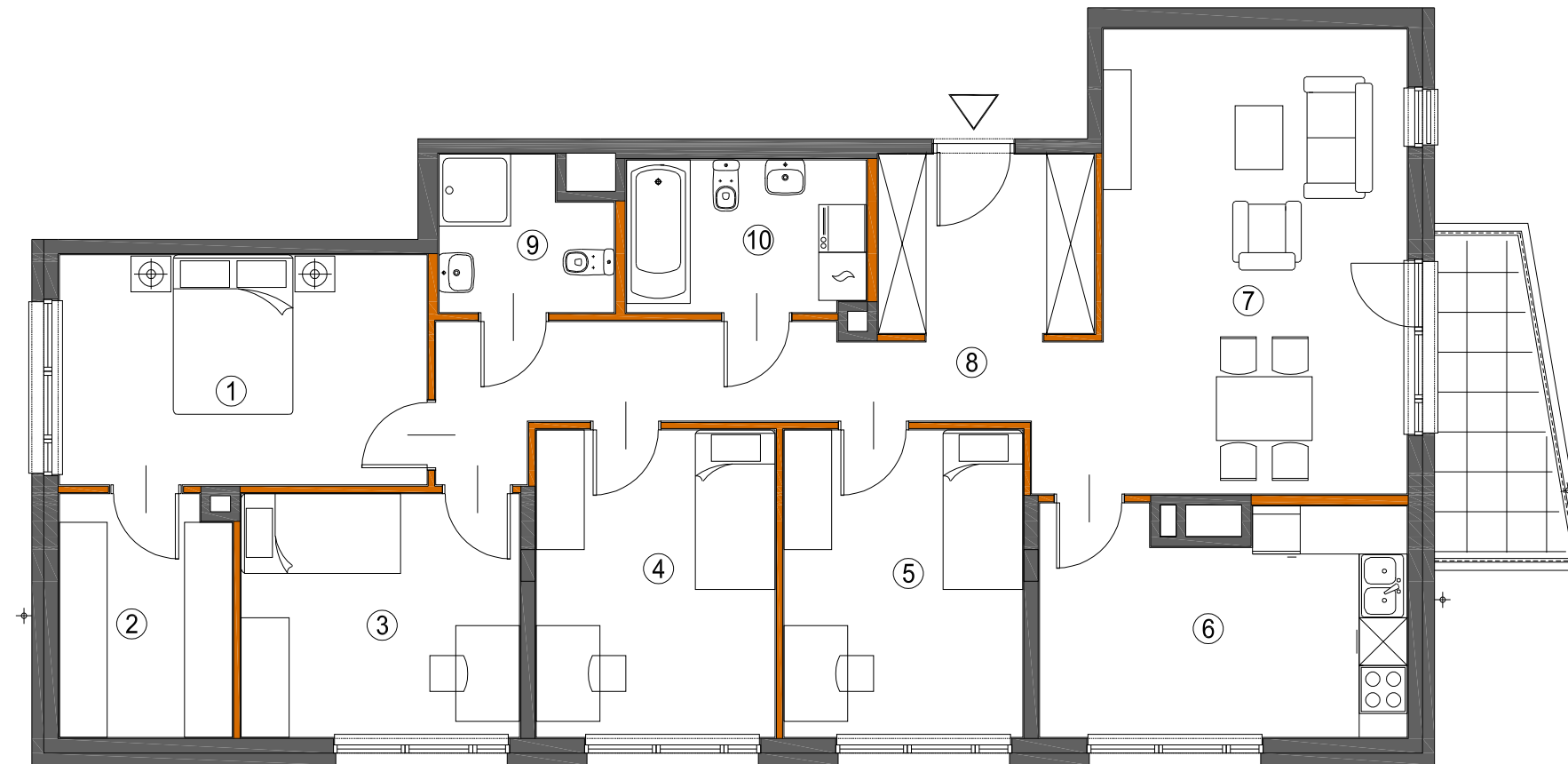
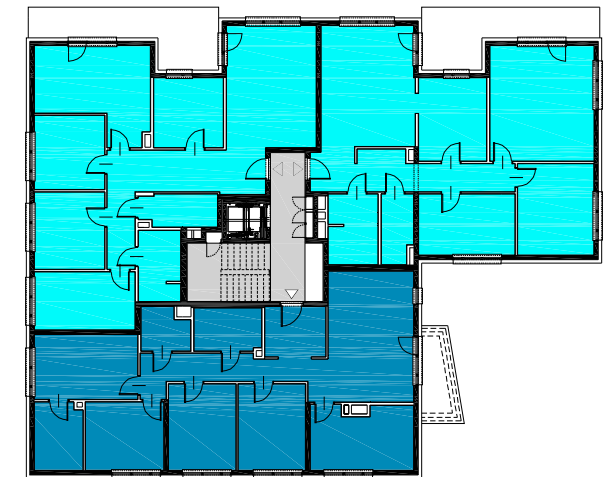




K2RESIDENTIAL

Warszawa ul. Bruzdowa dz. nr ew. 11/27



■ ściana nierozbieralna
■ ściana rozbieralna

Zestawienie powierzchni użytkowych, wymiary poszczególnych pomieszczeń, lokalizację przyborów sanitarnych, punktów oświetleniowych itp., podano wg projektu budowlanego. Mogą wystąpić niewielkie różnice wymiarów i usytuowania elementów, powstałe w trakcie realizacji prac budowlanych. Podane wymiary są wymiarami w świetle ścian w stanie surowym - bez tynków i okładzin. Obliczenie powierzchni użytkowych pomieszczeń i lokalu wykonano zgodnie z Rozp. Min.Transportu, Budownictwa i Gospodarki Morskiej z dn. 25.04.2012r. (Dz. U. z dn. 27 kwietnia 2012r.) z późn. zmianami oraz PN-ISO 9836, oznaczają one powierzchnie obliczane w stanie wykończonym, po odjęciu tynków. Wysokość pomieszczeń w lokalu wynosi ok. 2,6m.

NR MIESZKANIA 6
PIĘTRO +1
POKOJE 5+K

powierzchnia 115,66m²

1. pokój 1	13,29m ²
2. garderoba	6,48m ²
3. pokój 2	10,66m ²
4. pokój 3	11,54m ²
5. pokój 4	11,54m ²
6. kuchnia	12,75m ²
7. salon	23,92m ²
8. korytarz	15,86m ²
9. łazienka	3,92m ²
10. łazienka	5,70m ²

balkon 5,15m²