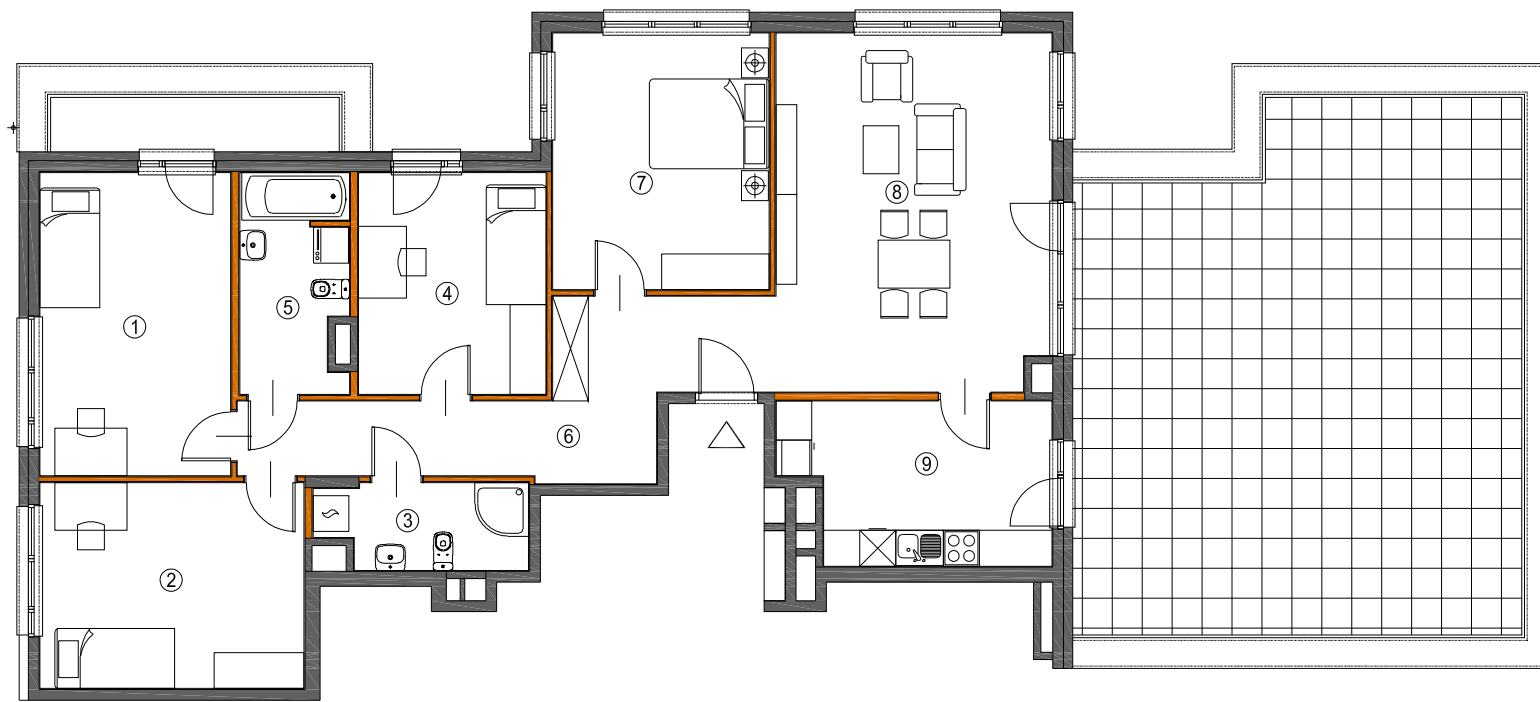
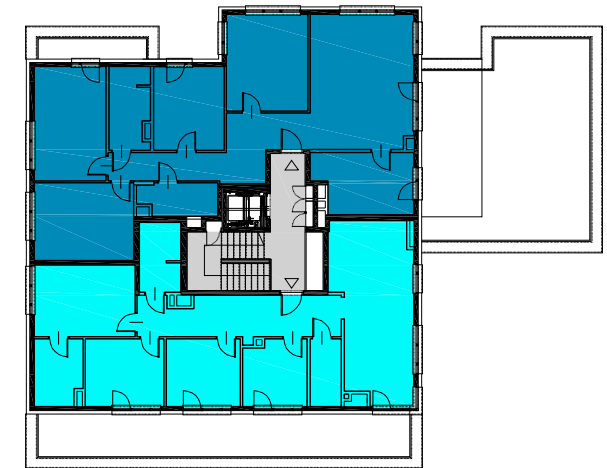




K2RESIDENTIAL

Warszawa ul. Bruzdowa dz. nr ew. 11/27



0 100 200cm

— ściana nierozbieralna
— ściana rozbieralna

Zestawienie powierzchni użytkowych, wymiary poszczególnych pomieszczeń, lokalizację przyborów sanitarnych, punktów oświetleniowych itp., podano wg projektu budowlanego. Mogą wystąpić niewielkie różnice wymiarów i usytuowania elementów, powstałe w trakcie realizacji prac budowlanych. Podane wymiary są wymiarami w świetle ścian w stanie surowym - bez tynków i okładzin. Obliczenie powierzchni użytkowych pomieszczeń i lokalu wykonano zgodnie z Rozp. Min.Transportu, Budownictwa i Gospodarki Morskiej z dn. 25.04.2012r. (Dz. U. z dn. 27 kwietnia 2012r.) z późn. zmianami oraz PN-ISO 9836, oznaczają one powierzchnie obliczane w stanie wykończonym, po odjęciu tynków. Wysokość pomieszczeń w lokalu wynosi ok. 2,6m.

NR MIESZKANIA 7
PIĘTRO +2
POKOJE 5+K

powierzchnia **123,77m²**

1. pokój 1	16,14m ²
2. pokój 2	15,17m ²
3. łazienka	4,83m ²
4. pokój 3	11,61m ²
5. łazienka	6,38m ²
6. korytarz	15,24m ²
7. pokój 4	15,52m ²
8. salon	27,37m ²
9. kuchnia	11,51m ²
taras	65,04m ²