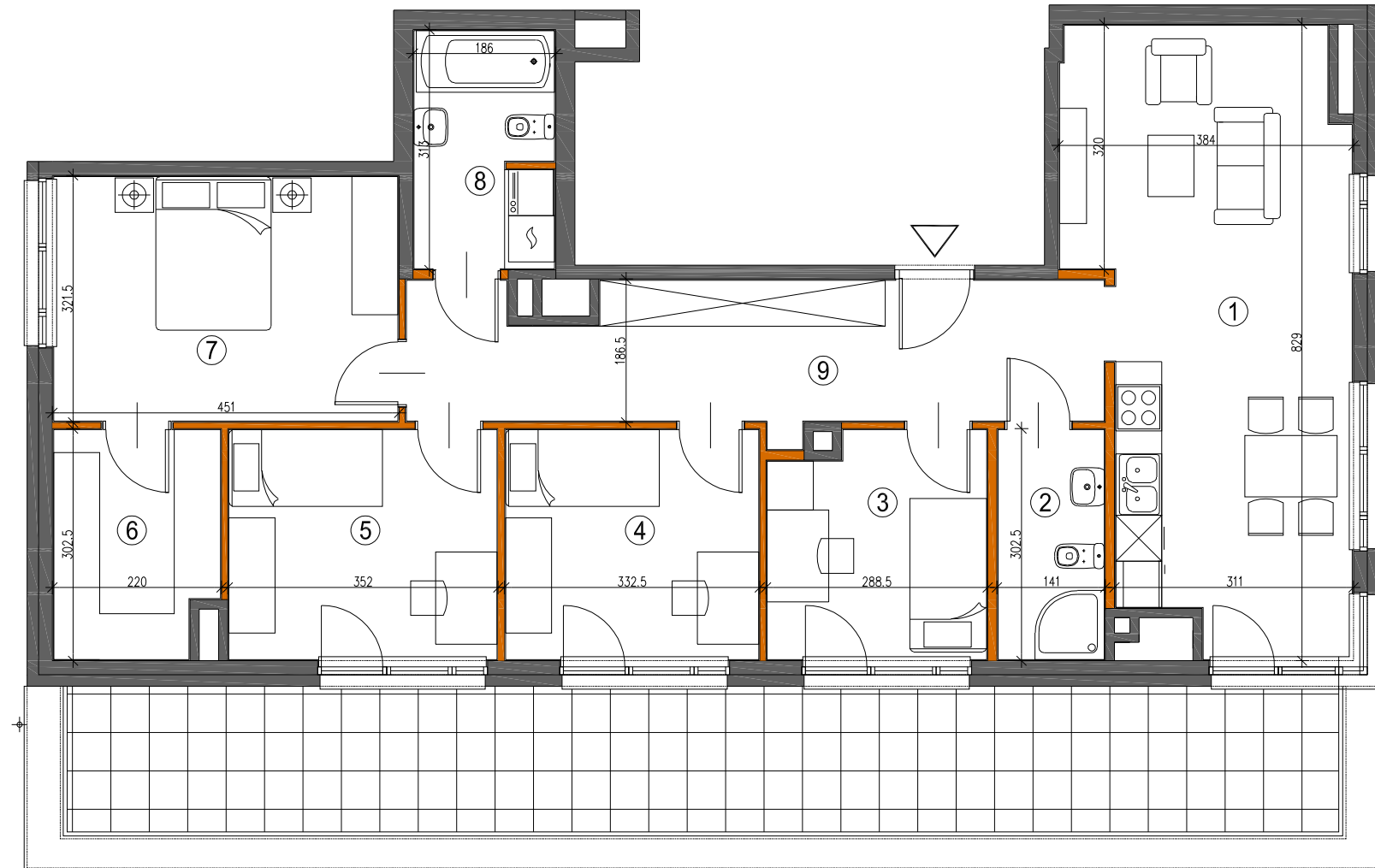
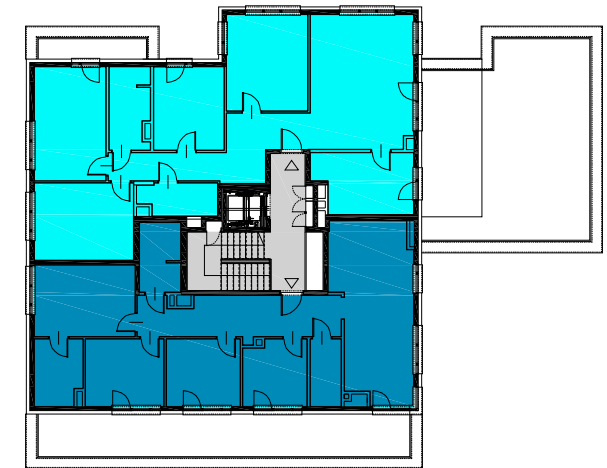




K2RESIDENTIAL

Warszawa ul. Bruzdowa dz. nr ew. 11/27



0 100 200cm

— ściana nierozbieralna
— ściana rozbieralna

Zestawienie powierzchni użytkowych, wymiary poszczególnych pomieszczeń, lokalizację przyborów sanitarnych, punktów oświetleniowych itp., podano wg projektu budowlanego. Mogą wystąpić niewielkie różnice wymiarów i usytuowania elementów, powstałe w trakcie realizacji prac budowlanych. Podane wymiary są wymiarami w świetle ścian w stanie surowym - bez tynków i okładzin. Obliczenie powierzchni użytkowych pomieszczeń i lokalu wykonano zgodnie z Rozp. Min.Transportu, Budownictwa i Gospodarki Morskiej z dn. 25.04.2012r. (Dz. U. z dn. 27 kwietnia 2012r.) z późn. zmianami oraz PN-ISO 9836, oznaczają one powierzchnie obliczane w stanie wykończonym, po odjęciu tynków. Wysokość pomieszczeń w lokalu wynosi ok. 2,6m.

NR MIESZKANIA 8
PIĘTRO +2
POKOJE 5A

powierzchnia **101,24m²**

1. pokój dzienny z aneksem	26,53m ²
2. łazienka	4,13m ²
3. pokój 1	8,14m ²
4. pokój 2	9,86m ²
5. pokój 3	10,45m ²
6. garderoba	6,17m ²
7. pokój 4	14,26m ²
8. łazienka	5,60m ²
9. korytarz	16,10m ²
taras	31,44m ²