

# K2 RESIDENTIAL

Warszawa ul. Brzudowa

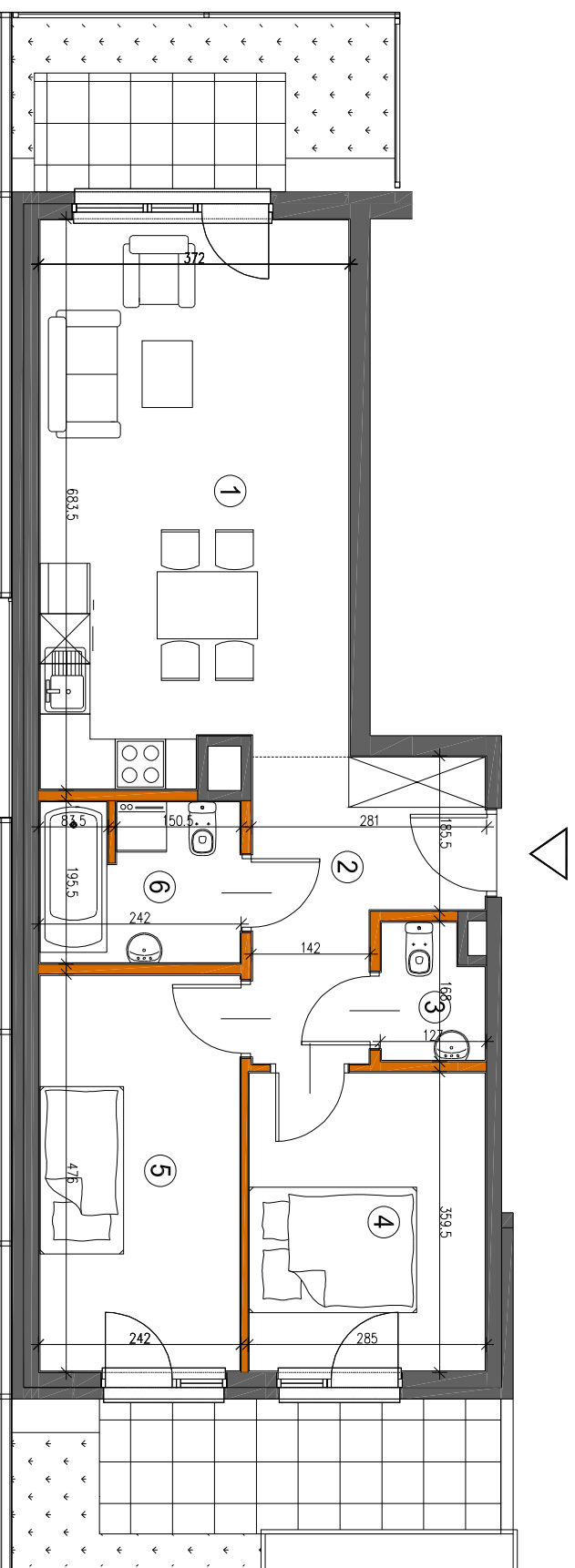
ETAP 2



**BUDYNEK** 5  
**NR MIESZKANIA** 3  
**PIĘTRO** parter  
**POKOJE** 3A

**powierzchnia** **59,57m<sup>2</sup>**

- |                            |   |
|----------------------------|---|
| 1. pokój dzienny z aneksem | 24,23m <sup>2</sup>                                     |
| 2. korytarz                | 7,63m <sup>2</sup>                                      |
| 3. wc                      | 1,86m <sup>2</sup>                                      |
| 4. pokój                   | 10,05m <sup>2</sup>                                     |
| 5. pokój                   | 11,3m <sup>2</sup>                                      |
| 6. łazienka                | 4,5m <sup>2</sup>                                       |
| ogród<br>w tym taras       | 9,51 + 10,82m <sup>2</sup><br>4,26 + 7,71m <sup>2</sup> |



- ściana nierozbieralna
- ściana rozbieralna

Zestawienie powierzchni użytkowych, wymiary poszczególnych pomieszczeń, lokalizację przyborów sanitarnych, punktów oświetleniowych itp., podano wg projektu budowlanego. Mogą wystąpić niewielkie różnice wymiarów i usytuowania elementów, powstałe w trakcie realizacji prac budowlanych. Podane wymiary są wymiarami w świetle ścian w stanie surowym-bez tynków i okładzin. Obliczenie powierzchni użytkowych pomieszczeń i lokalu wykonano zgodnie z Rozp. Min. Transportu, Budownictwa i Gospodarki Morskiej z dn. 25.04.2012r. (Dz. U. z dn. 27 kwietnia 2012r.) z późn. zmianami oraz PN-ISO 9836, oznaczając one powierzchnie obliczane w stanie wykończonym, po odjęciu tynków. Wysokość pomieszczeń w lokalu wynosi ok. 2,63m.