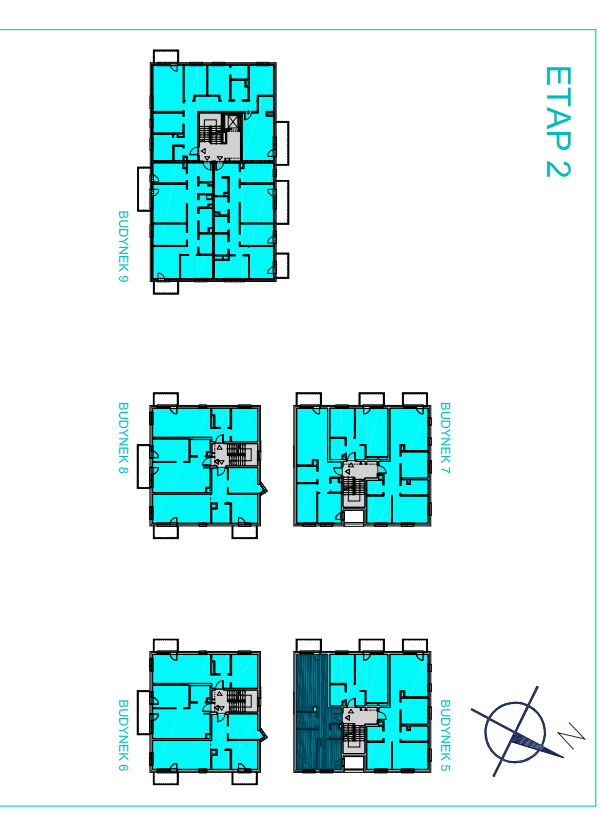


# K2 RESIDENTIAL

Warszawa ul. Brzudowa

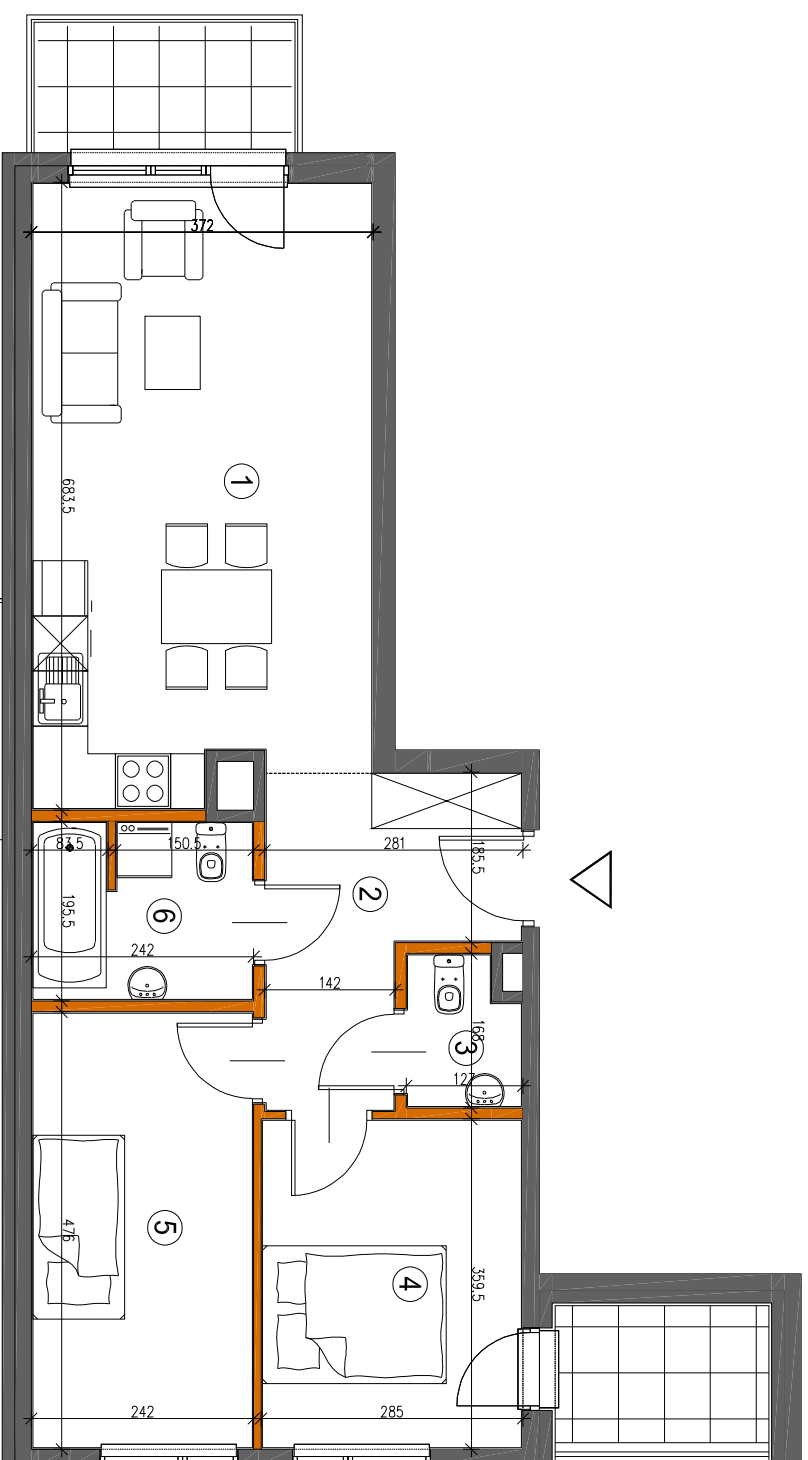
ETAP 2



**BUDYNEK** 5  
**NR MIESZKANIA** 6  
**PIĘTRO** +1  
**POKOJE** 3A

**powierzchnia** **59,57m<sup>2</sup>**

1. pokój dzienny z aneksem	24,23m <sup>2</sup>
2. korytarz	7,63m <sup>2</sup>
3. wc	1,86m <sup>2</sup>
4. pokój	10,05m <sup>2</sup>
5. pokój	11,3m <sup>2</sup>
6. łazienka	4,5m <sup>2</sup>
balkon	4,0m <sup>2</sup>
balkon	3,47m <sup>2</sup>



- ściana nierozbieralna
- ściana rozbieralna

Zestawienie powierzchni użytkowych, wymiary poszczególnych pomieszczeń, lokalizację przyborów sanitarnych, punktów oświetleniowych itp., podano wg projektu budowlanego. Mogą wystąpić niewielkie różnice wymiarów i usytuowania elementów, powstałe w trakcie realizacji prac budowlanych. Podane wymiary są wymiarami w świetle ścian w stanie surowym-bez tynków i okładzin. Obliczenie powierzchni użytkowych pomieszczeń i lokalu wykonano zgodnie z Rozp. Min. Transportu, Budownictwa i Gospodarki Morskiej z dn. 25.04.2012r. (Dz. U. z dn. 27 kwietnia 2012r.) z późn. zmianami oraz PN-ISO 9836, oznaczając one powierzchnie obliczane w stanie wykonanym, po odjęciu tynków. Wysokość pomieszczeń w lokalu wynosi ok. 2,61m.