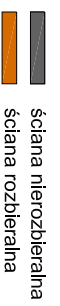
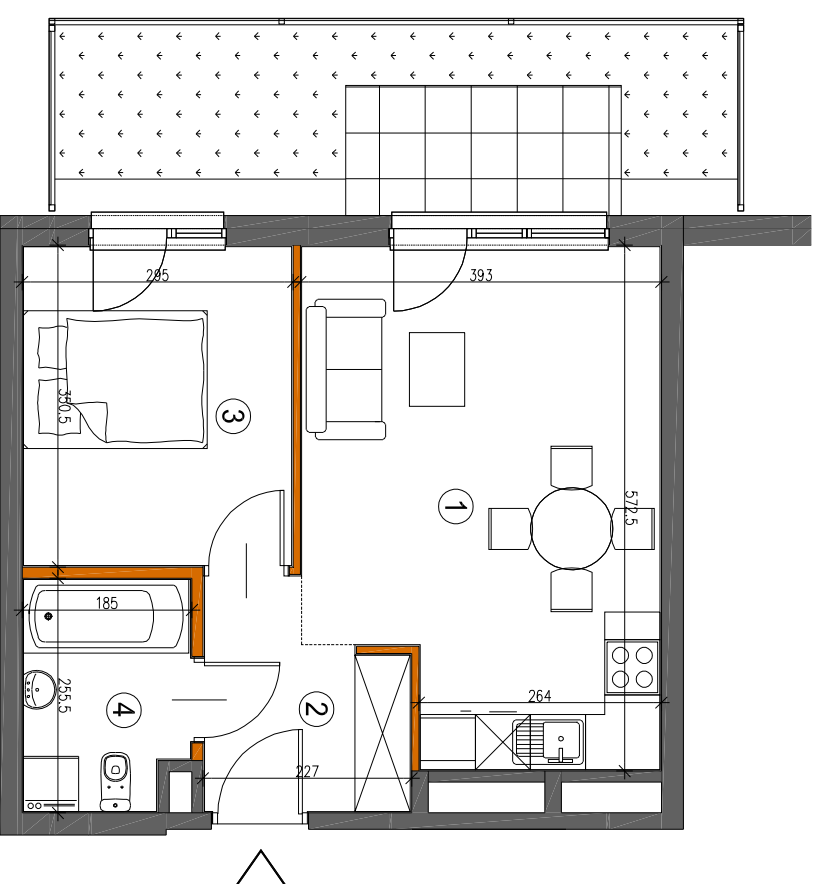
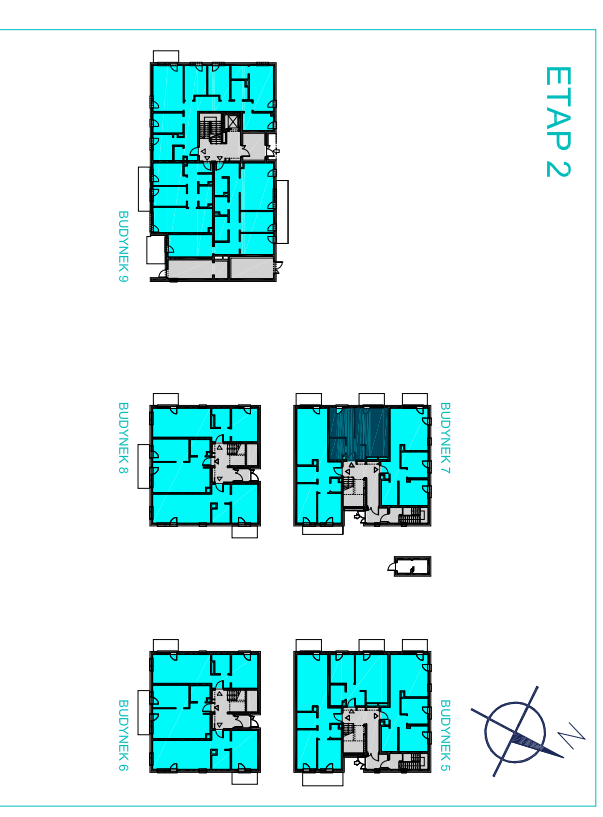


K2 RESIDENTIAL

Warszawa ul. Brzudowa

ETAP 2



Zestawienie powierzchni użytkowych, wymiary poszczególnych pomieszczeń, lokalizację przyborów sanitarnych, punktów oświetleniowych itp., podano wg projektu budowlanego. Mogą wystąpić niewielkie różnice wymiarów i usytuowania elementów, powstałe w trakcie realizacji prac budowlanych. Podane wymiary są wymiarami w świetle ścian w stanie surowym-bez tynków i okładzin. Obliczenie powierzchni użytkowych pomieszczeń i lokalu wykonano zgodnie z Rozp. Min. Transportu, Budownictwa i Gospodarki Morskiej z dn. 25.04.2012r. (Dz. U. z dn. 27 kwietnia 2012r.) z późn. zmianami oraz PN-ISO 9836, oznaczając one powierzchnie obliczane w stanie wykończonym, po odjęciu tynków. Wysokość pomieszczeń w lokalu wynosi ok. 2,63m.

BUDYNEK 7
NR MIESZKANIA 2
PIĘTRO parter
POKOJE 2A

powierzchnia **39,76m²**

| | |
|----------------------------|---|
| 1. pokój dzienny z aneksem | 20,45m ² |
| 2. korytarz | 4,79m ² |
| 3. pokój | 10,14m ² |
| 4. łazienka | 4,38m ² |
| ogród w tym taras | 15,47m ² 4,26m ² |