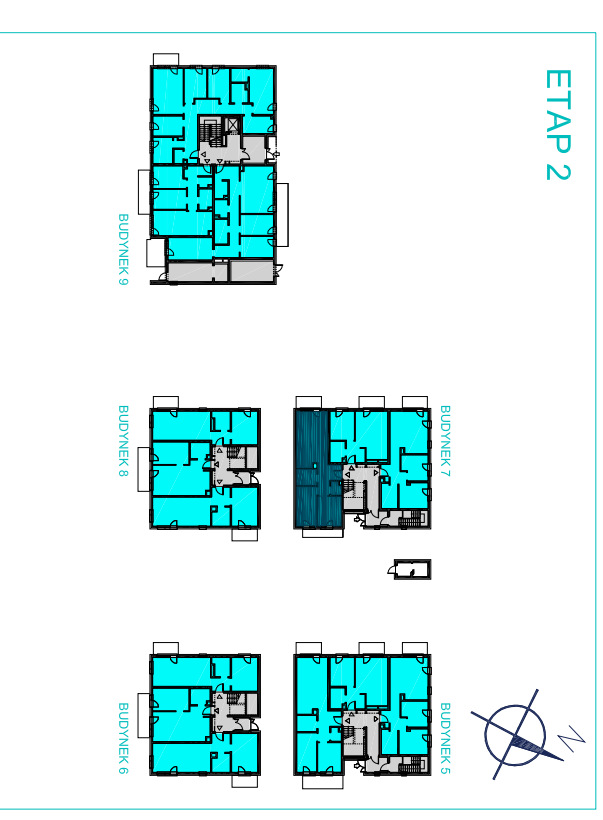


K2 RESIDENTIAL

Warszawa ul. Brzudzowa

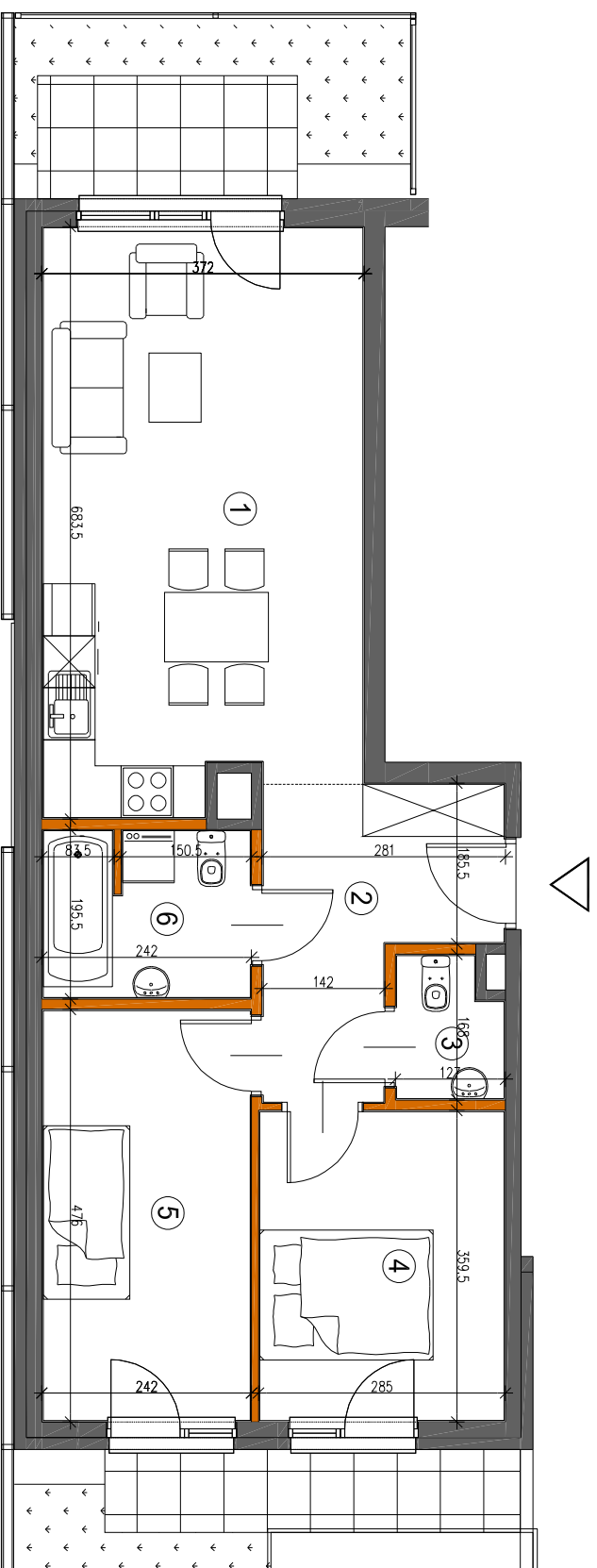
ETAP 2



BUDYNEK 7
NR MIESZKANIA 3
PIĘTRO parter
POKOJE 3A

powierzchnia **59,57m²**

- | | |
|----------------------------|--|
| 1. pokój dzienny z aneksem | 24,23m ² |
| 2. korytarz | 7,63m ² |
| 3. wc | 1,86m ² |
| 4. pokój | 10,05m ² |
| 5. pokój | 11,3m ² |
| 6. łazienka | 4,5m ² |
| ogród
w tym taras | 9,51 + 7,11m ²
4,26 + 4,57m ² |



- ściana nierozbieralna
- ściana rozbieralna

Zestawienie powierzchni użytkowych, wymiary poszczególnych pomieszczeń, lokalizację przyborów sanitarnych, punktów oświetleniowych itp., podano wg projektu budowlanego. Mogą wystąpić niewielkie różnice wymiarów i usytuowania elementów, powstałe w trakcie realizacji prac budowlanych. Podane wymiary są wymiarami w świetle ścian w stanie surowym-bez tynków i okładzin. Obliczenie powierzchni użytkowych pomieszczeń i lokalu wykonano zgodnie z Rozp. Min. Transportu, Budownictwa i Gospodarki Morskiej z dn. 25.04.2012r. (Dz. U. z dn. 27 kwietnia 2012r.) z późn. zmianami oraz PN-ISO 9836, oznaczając one powierzchnie obliczane w stanie wykończonym, po odjęciu tynków. Wysokość pomieszczeń w lokalu wynosi ok. 2,63m.