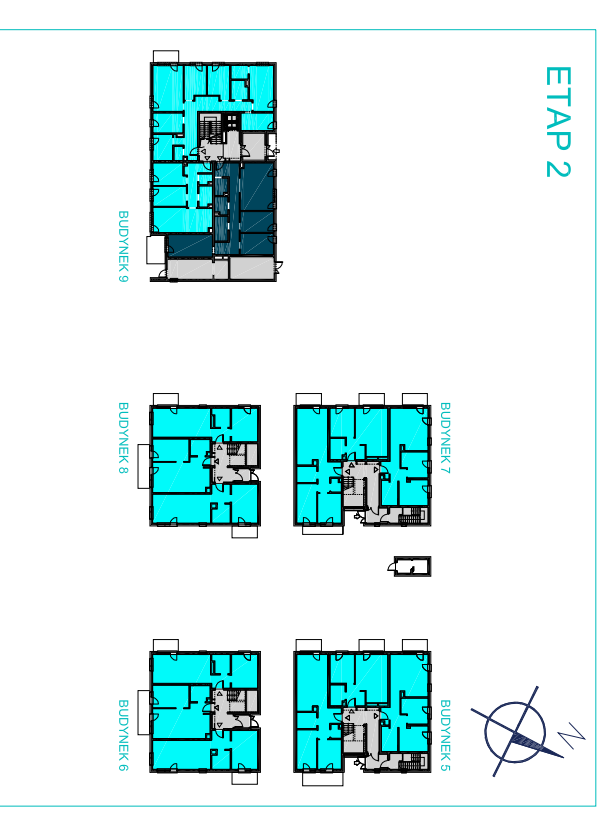


K2 RESIDENTIAL

Warszawa ul. Brzudowa



ETAP 2

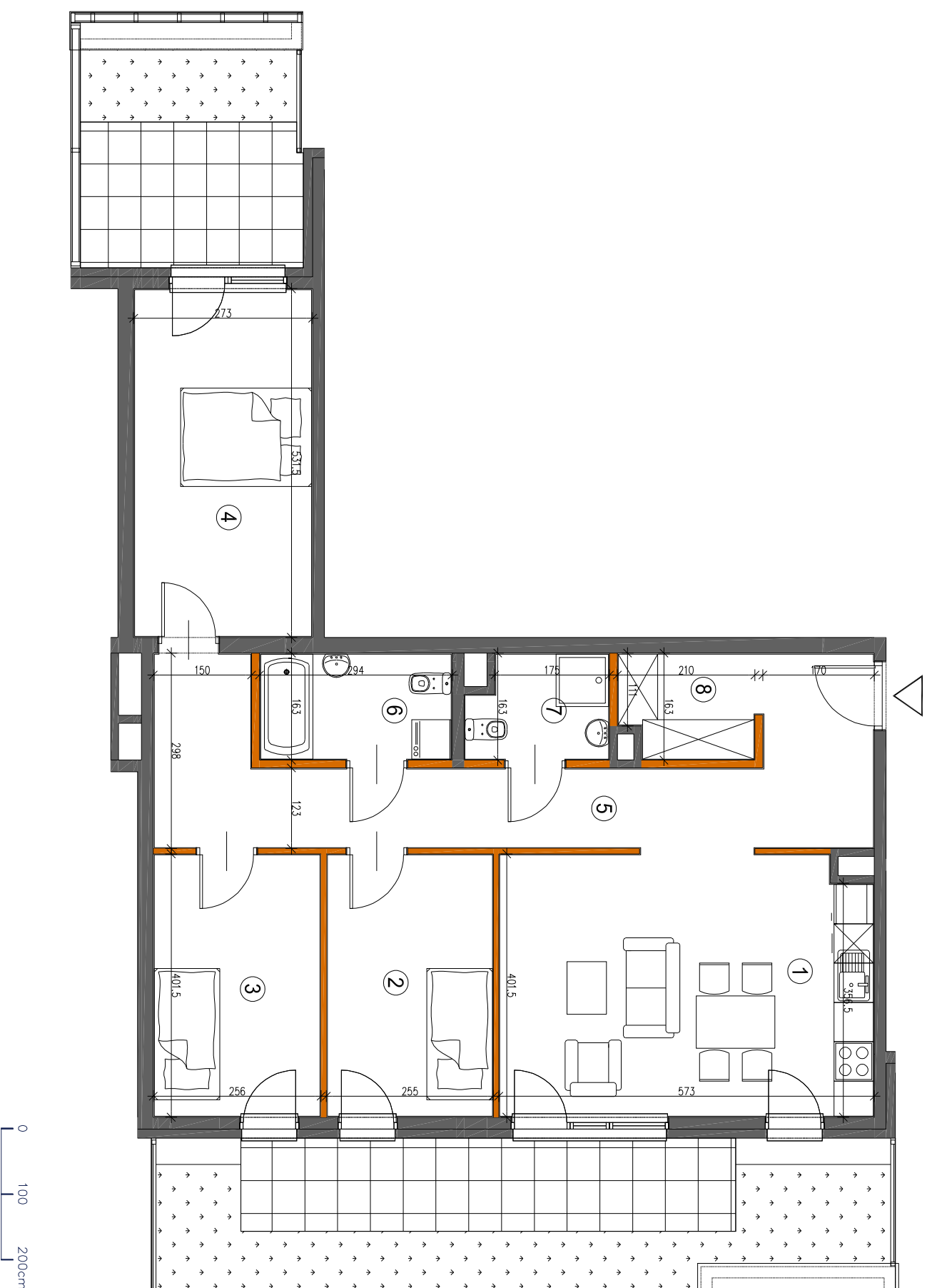


BUDYNEK 9
NR MIESZKANIA 1
PIĘTRO parter
POKOJE 4A

powierzchnia **86,47m²**

- | | |
|----------------------------|---------------------|
| 1. pokój dzienny z aneksem | 22,41m ² |
| 2. pokój | 10,04m ² |
| 3. pokój | 10,08m ² |
| 4. pokój | 14,26m ² |
| 5. korytarz | 18,65m ² |
| 6. łazienka | 4,65m ² |
| 7. łazienka | 3,27m ² |
| 8. schowek | 3,11m ² |

ogród 14,96 + 50,30m²
w tym taras 4,26m²



- ściana nierozbieralna
- ściana rozbieralna

Zestawienie powierzchni użytkowych, wymiary poszczególnych pomieszczeń, lokalizację przyborów sanitarnych, punktów oświetleniowych itp., podano wg projektu budowlanego. Mogą wystąpić niewielkie różnice wymiarów i usytuowania elementów, powstałe w trakcie realizacji prac budowlanych. Podane wymiary są wymiarami w świetle ścian w stanie surowym-bez tynków i okładzin. Obliczenie powierzchni użytkowych pomieszczeń i lokalu wykonano zgodnie z Rozp. Min. Transportu, Budownictwa i Gospodarki Morskiej z dn. 25.04.2012r. (Dz. U. z dn. 27 kwietnia 2012r.) z późn. zmianami oraz PN-ISO 9836, oznaczając one powierzchnie obliczane w stanie wykończonym, po odjęciu tynków. Wysokość pomieszczeń w lokalu wynosi ok. 2,63m.