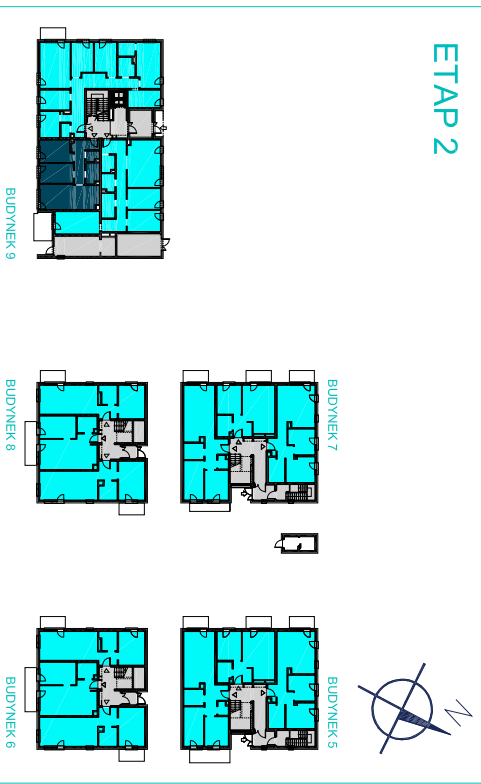




K2 RESIDENTIAL

Warszawa ul. Brzudowa

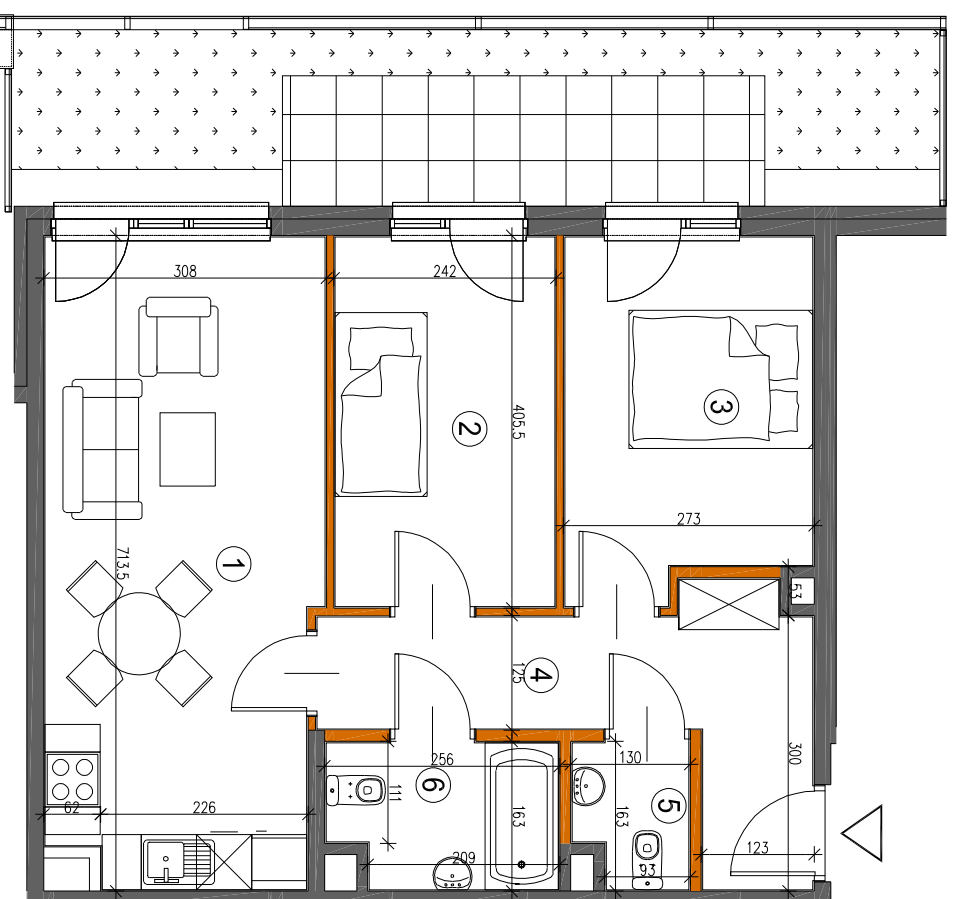
ETAP 2



BUDYNEK 9
NR MIESZKANIA 2
PIĘTRO parter
POKOJE 3A

powierzchnia **55,33m²**

- | | |
|----------------------------|---|
| 1. pokój dzienny z aneksem | 20,75m ² |
| 2. pokój | 9,61m ² |
| 3. pokój | 10,16m ² |
| 4. korytarz | 9,13m ² |
| 5. wc | 1,83m ² |
| 6. łazienka | 3,85m ² |
| ogród
w tym taras | 19,38m ²
7,45m ² |



- ściana nierozbieralna
- ściana rozbieralna

Zestawienie powierzchni użytkowych, wymiary poszczególnych pomieszczeń, lokalizację przyborów sanitarnych, punktów oświetleniowych itp., podano wg projektu budowlanego. Mogą wystąpić niewielkie różnice wymiarów i usytuowania elementów, powstałe w trakcie realizacji prac budowlanych. Podane wymiary są wymiarami w świetle ścian w stanie surowym-bez tynków i okładzin. Obliczenie powierzchni użytkowych pomieszczeń i lokalu wykonano zgodnie z Rozp. Min. Transportu, Budownictwa i Gospodarki Morskiej z dn. 25.04.2012r. (Dz. U. z dn. 27 kwietnia 2012r.) z późn. zmianami oraz PN-ISO 9836, oznaczając one powierzchnie obliczane w stanie wykończonym, po odjęciu tynków. Wysokość pomieszczeń w lokalu wynosi ok. 2,63m.