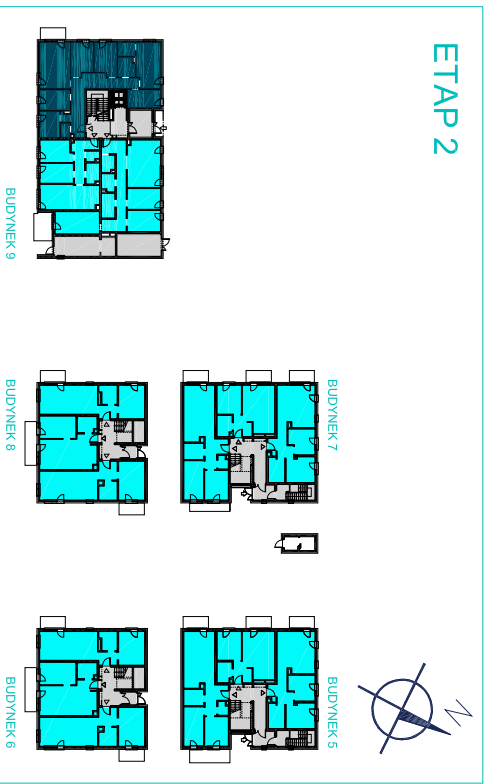


K2 RESIDENTIAL

Warszawa ul. Brzudowa

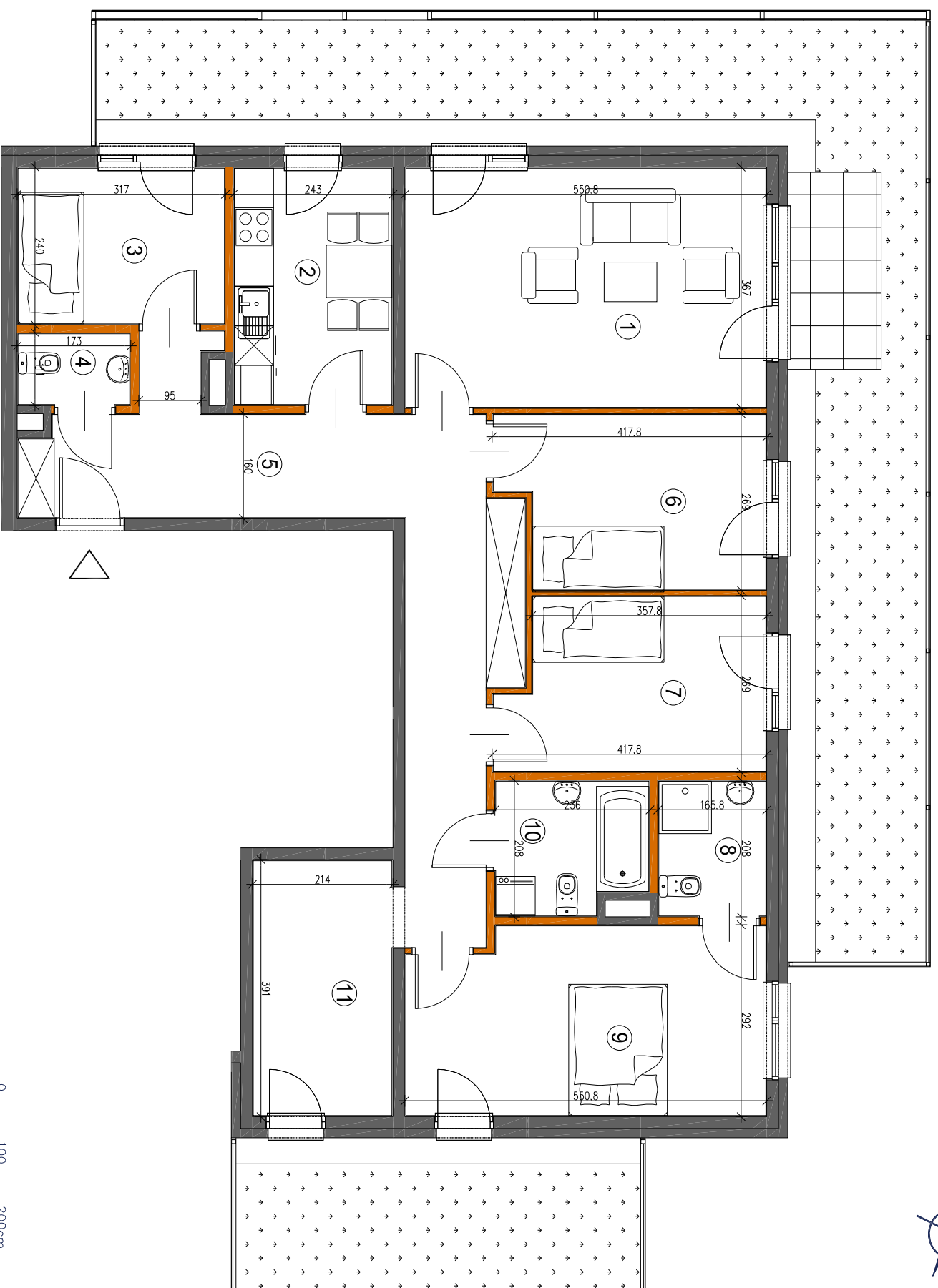
ETAP 2



BUDYNEK 9
NR MIESZKANIA 3
PIĘTRO parter
POKOJE 5+K

powierzchnia 111,51m²

- | | |
|------------------|---------------------|
| 1. pokój dzienny | 19,94m ² |
| 2. kuchnia | 8,64m ² |
| 3. pokój | 7,58m ² |
| 4. wc | 1,83m ² |
| 5. korytarz | 22,03m ² |
| 6. pokój | 10,14m ² |
| 7. pokój | 10,14m ² |
| 8. łazienka | 3,33m ² |
| 9. pokój | 15,22m ² |
| 10. łazienka | 4,48m ² |
| 11. garderoba | 8,18m ² |
- ogród 14,96 + 50,30m²
w tym taras 4,26m²



- ściana nierozbieralna
- ściana rozbieralna

Zestawienie powierzchni użytkowych, wymiary poszczególnych pomieszczeń, lokalizację przyborów sanitarnych, punktów oświetleniowych itp., podano wg projektu budowlanego. Mogą wystąpić niewielkie różnice wymiarów i usytuowania elementów, powstałe w trakcie realizacji prac budowlanych. Podane wymiary są wymiarami w świetle ścian w stanie surowym-bez tynków i okładzin. Obliczenie powierzchni użytkowych pomieszczeń i lokalu wykonano zgodnie z Rozp. Min. Transportu, Budownictwa i Gospodarki Morskiej z dn. 25.04.2012r. (Dz. U. z dn. 27 kwietnia 2012r.) z późn. zmianami oraz PN-ISO 9836, oznaczając one powierzchnie obliczane w stanie wykończonym, po odjęciu tynków. Wysokość pomieszczeń w lokalu wynosi ok. 2,63m.