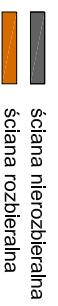
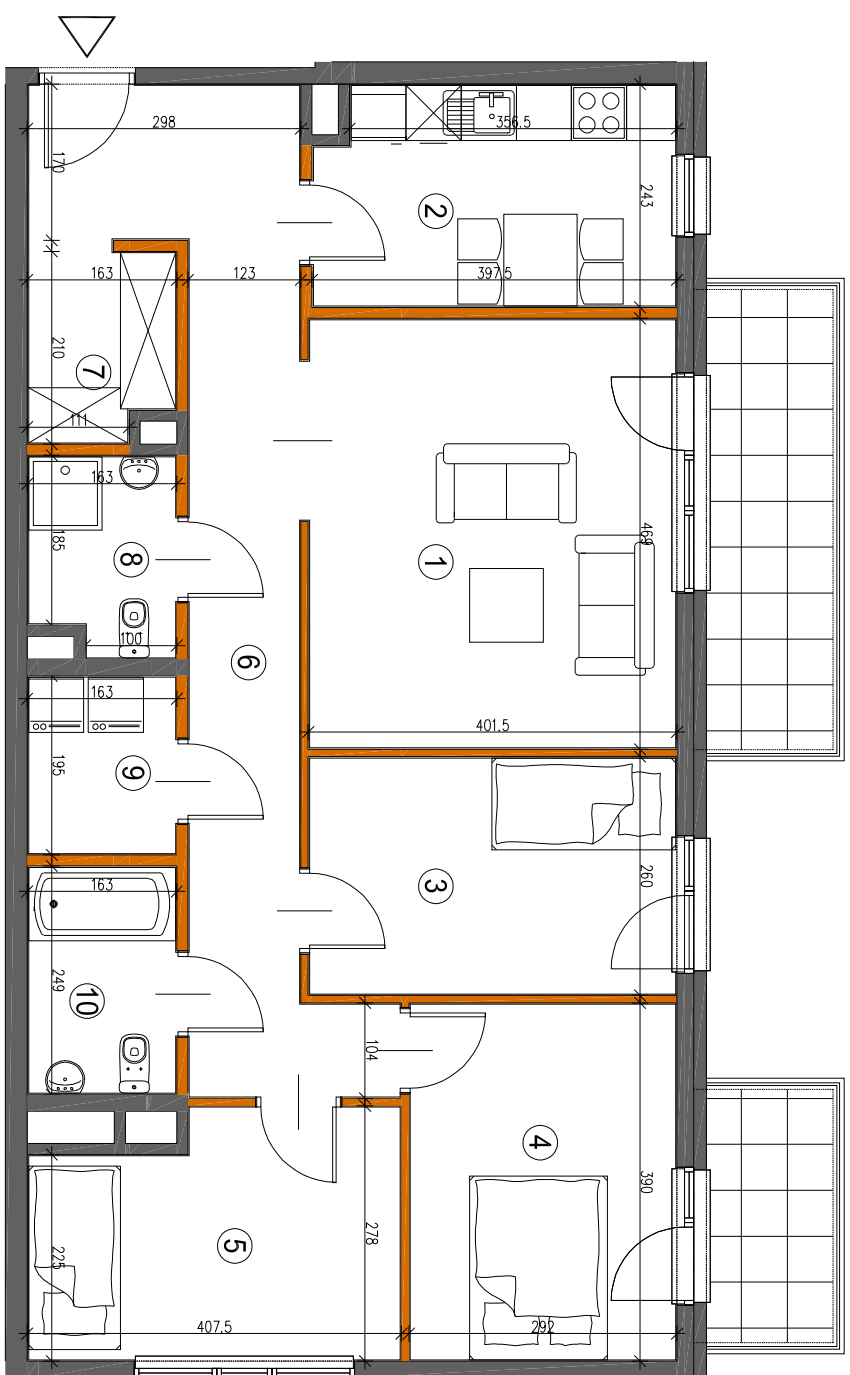
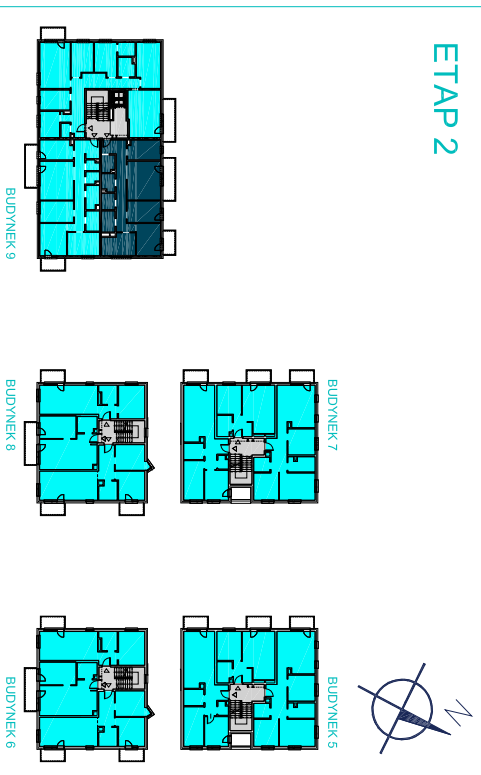


K2 RESIDENTIAL

Warszawa ul. Brzozdowa

ETAP 2



Zestawienie powierzchni użytkowych, wymiary poszczególnych pomieszczeń, lokalizację przyborów sanitarnych, punktów oświetleniowych itp., podano wg projektu budowlanego. Mogą wystąpić niewielkie różnice wymiarów i usytuowania elementów, powstałe w trakcie realizacji prac budowlanych. Podane wymiary są wymiarami w świetle ścian w stanie surowym-bez tynków i okładzin. Obliczenie powierzchni użytkowych pomieszczeń i lokalu wykonano zgodnie z Rozp. Min. Transportu, Budownictwa i Gospodarki Morskiej z dn. 25.04.2012r. (Dz. U. z dn. 27 kwietnia 2012r.) z późn. zmianami oraz PN-ISO 9836, oznaczając one powierzchnie obliczane w stanie wykonanym, po odjęciu tynków. Wysokość pomieszczeń w lokalu wynosi ok. 2,61m.

BUDYNEK	9
NR MIESZKANIA	4
PIĘTRO	+1
POKOJE	4+K

powierzchnia 89,99m²

1. pokój dzienny	18,57m ²
2. kuchnia	9,19m ²
3. pokój	10,24m ²
4. pokój	11,18m ²
5. pokój	10,19m ²
6. korytarz	17,24m ²
7. schowek	3,11m ²
8. łazienka	3,27m ²
9. pom. gospodarcze	3,07m ²
10. tarasienka	3,93m ²
balkon	7,22m ²
balkon	4,0m ²