



# K2 RESIDENTIAL

Warszawa ul. Brzudzowa

ETAP 2

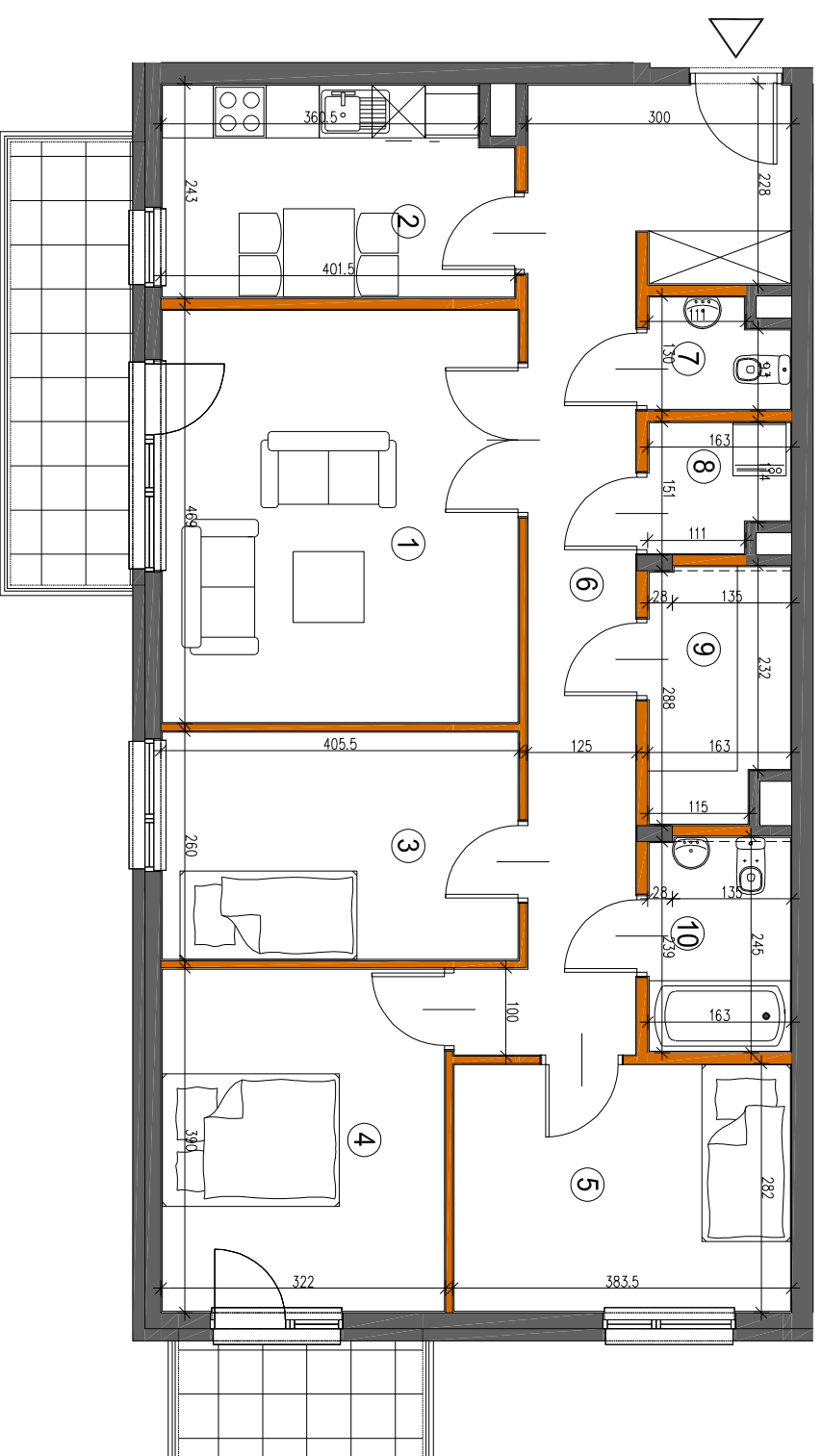


**BUDYNEK** 9  
**NR MIESZKANIA** 5  
**PIĘTRO** +1  
**POKOJE** 4+K

**powierzchnia** 91,54m<sup>2</sup>

- |                     |                     |
|---------------------|---------------------|
| 1. pokój dzienny    | 18,75m <sup>2</sup> |
| 2. kuchnia          | 9,27m <sup>2</sup>  |
| 3. pokój            | 10,34m <sup>2</sup> |
| 4. pokój            | 12,34m <sup>2</sup> |
| 5. pokój            | 10,61m <sup>2</sup> |
| 6. korytarz         | 18,04m <sup>2</sup> |
| 7. w/c              | 1,83m <sup>2</sup>  |
| 8. pom. gospodarcze | 2,17m <sup>2</sup>  |
| 9. schowek          | 4,34m <sup>2</sup>  |
| 10. łazienka        | 3,85m <sup>2</sup>  |

**balkon** 7,22m<sup>2</sup>  
**balkon** 4,0m<sup>2</sup>



- ściana nierozbieralna
- ściana rozbieralna

Zestawienie powierzchni użytkowych, wymiary poszczególnych pomieszczeń, lokalizację przyborów sanitarnych, punktów oświetleniowych itp., podano wg projektu budowlanego. Mogą wystąpić niewielkie różnice wymiarów i usytuowania elementów, powstałe w trakcie realizacji prac budowlanych. Podane wymiary są wymiarami w świetle ścian w stanie surowym-bez tynków i okładzin. Obliczenie powierzchni użytkowych pomieszczeń i lokalu wykonano zgodnie z Rozp. Min. Transportu, Budownictwa i Gospodarki Morskiej z dn. 25.04.2012r. (Dz. U. z dn. 27 kwietnia 2012r.) z późn. zmianami oraz PN-ISO 9836, oznaczając one powierzchnie obliczane w stanie wykonanym, po odjęciu tynków. Wysokość pomieszczeń w lokalu wynosi ok. 2,61m.