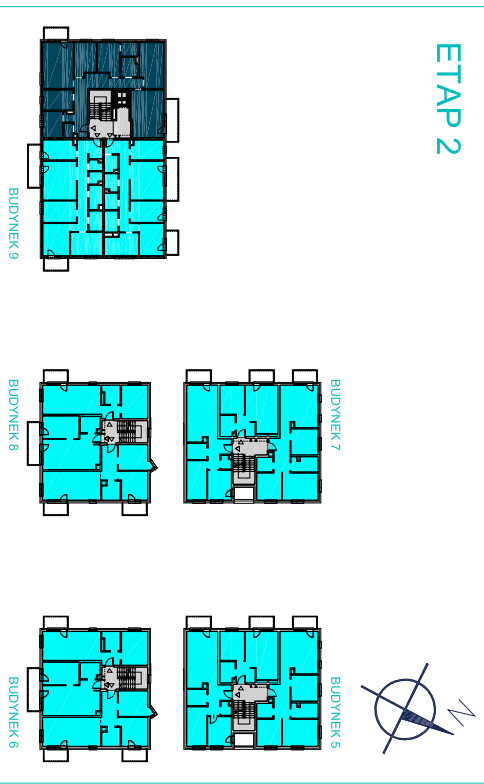


# K2 RESIDENTIAL

Warszawa ul. Brzudowa

ETAP 2

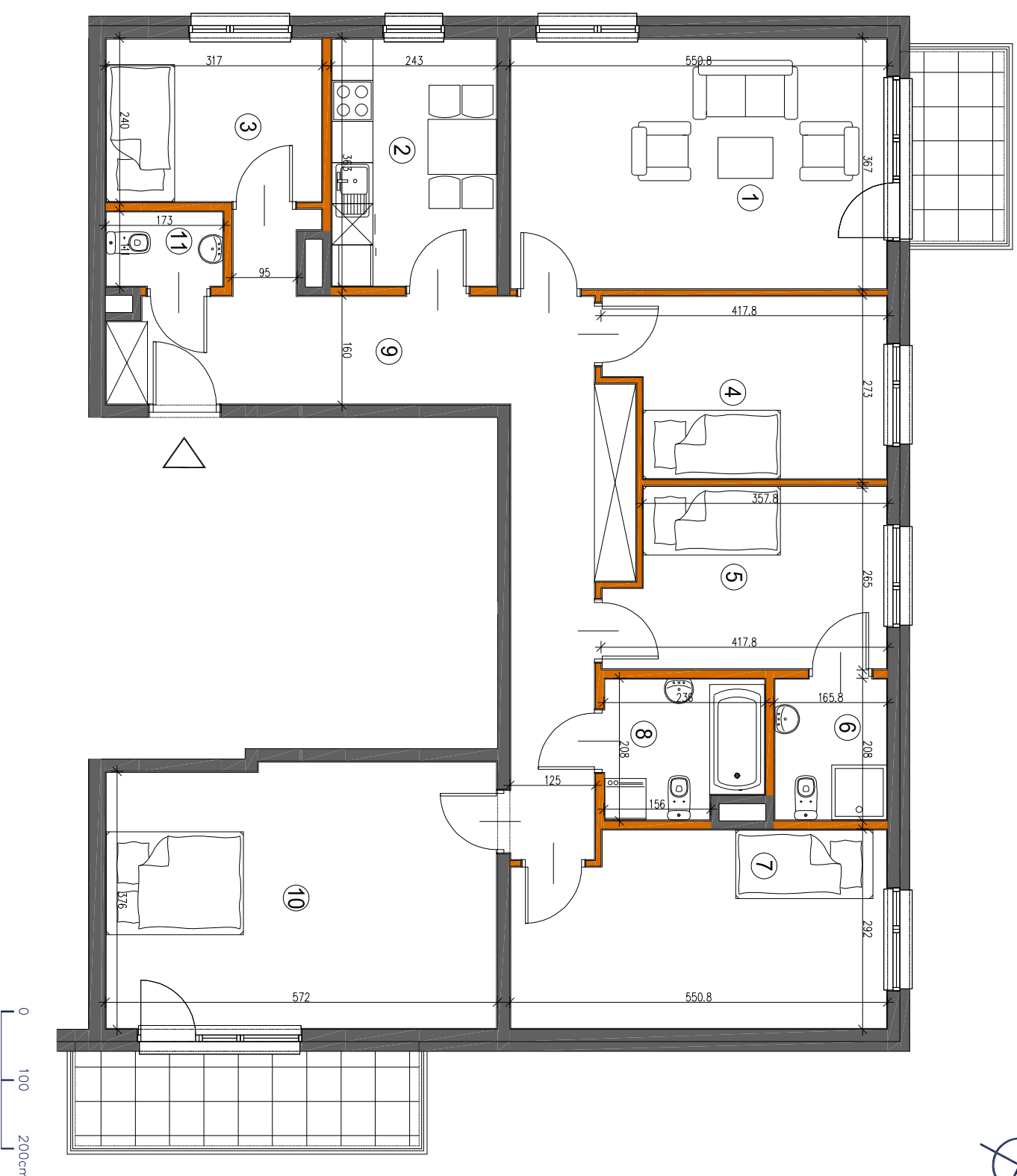


**BUDYNEK** 9  
**NR MIESZKANIA** 6  
**PIĘTRO** +1  
**POKOJE** 6+K

**powierzchnia** **124,95m<sup>2</sup>**

- |                  |                     |
|------------------|---------------------|
| 1. pokój dzienny | 19,94m <sup>2</sup> |
| 2. kuchnia       | 8,64m <sup>2</sup>  |
| 3. pokój         | 7,44m <sup>2</sup>  |
| 4. pokój         | 10,14m <sup>2</sup> |
| 5. pokój         | 10,14m <sup>2</sup> |
| 6. łazienka      | 3,33m <sup>2</sup>  |
| 7. pokój         | 15,11m <sup>2</sup> |
| 8. łazienka      | 4,48m <sup>2</sup>  |
| 9. korytarz      | 22,16m <sup>2</sup> |
| 10. pokój        | 21,74m <sup>2</sup> |
| 11. wc           | 1,83m <sup>2</sup>  |

**balkon** 7,22m<sup>2</sup>  
**balkon** 4,0m<sup>2</sup>



- ściana nierozbieralna
- ściana rozbieralna

Zestawienie powierzchni użytkowych, wymiary poszczególnych pomieszczeń, lokalizację przyborów sanitarnych, punktów oświetleniowych itp., podano wg projektu budowlanego. Mogą wystąpić niewielkie różnice wymiarów i usytuowania elementów, powstałe w trakcie realizacji prac budowlanych. Podane wymiary są wymiarami w świetle ścian w stanie surowym-bez tynków i okładzin. Obliczenie powierzchni użytkowych pomieszczeń i lokalu wykonano zgodnie z Rozp. Min. Transportu, Budownictwa i Gospodarki Morskiej z dn. 25.04.2012r. (Dz. U. z dn. 27 kwietnia 2012r.) z późn. zmianami oraz PN-ISO 9836, oznaczając one powierzchnie obliczane w stanie wykończonym, po odjęciu tynków. Wysokość pomieszczeń w lokalu wynosi ok. 2,61m.