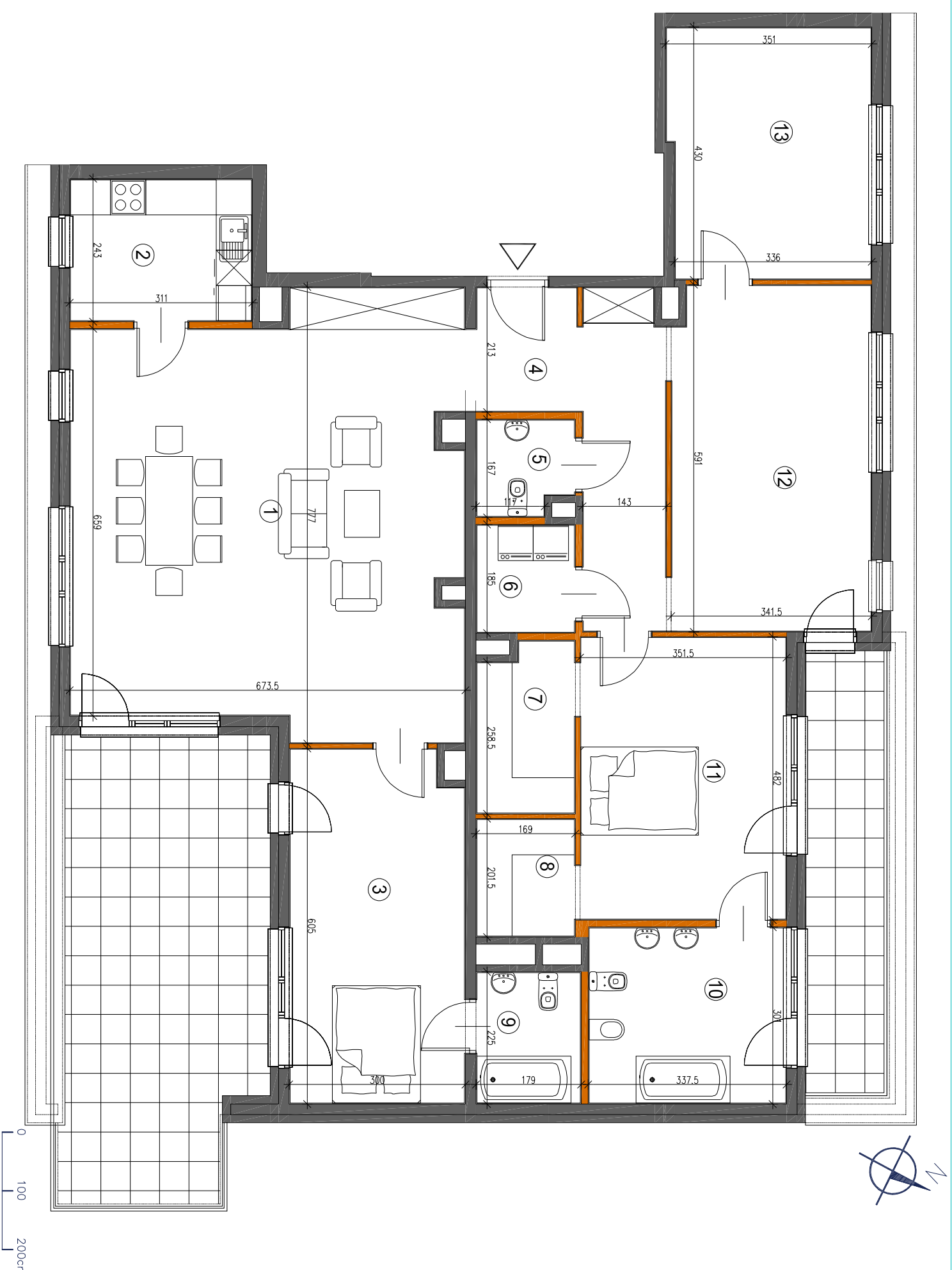
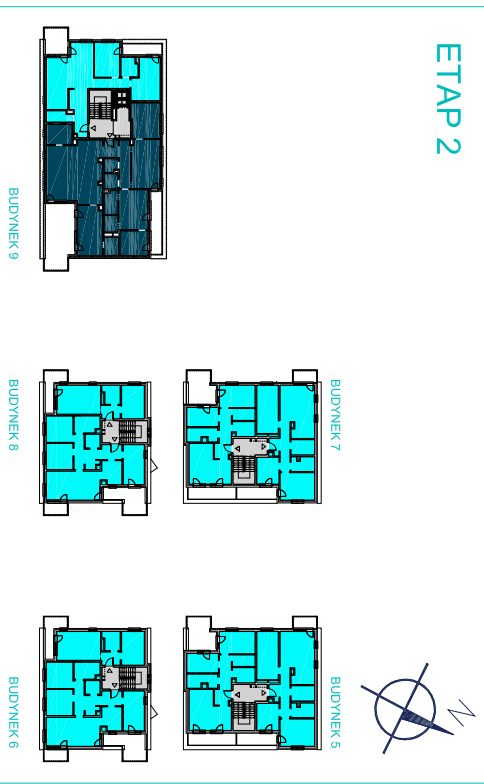


K2 RESIDENTIAL

Warszawa ul. Brzudowa

ETAP 2



- ściana nierozbieralna
- ściana rozbieralna

Zestawienie powierzchni użytkowych, wymiary poszczególnych pomieszczeń, lokalizację przyborów sanitarnych, punktów oświetleniowych itp., podano wg projektu budowlanego. Mogą wystąpić niewielkie różnice wymiarów i usytuowania elementów, powstałe w trakcie realizacji prac budowlanych. Podane wymiary są wymiarami w świetle ścian w stanie surowym-bez tynków i okładzin. Obliczenie powierzchni użytkowych pomieszczeń i lokalu wykonano zgodnie z Rozp. Min. Transportu, Budownictwa i Gospodarki Morskiej z dn. 25.04.2012r. (Dz. U. z dn. 27 kwietnia 2012r.) z późn. zmianami oraz PN-ISO 9836, oznaczając one powierzchnie obliczane w stanie wykończonym, po odjęciu tynków. Wysokość pomieszczeń w lokalu wynosi ok. 2,6m.

BUDYNEK	9
NR MIESZKANIA	7
PIĘTRO	+2
POKOJE	5+K

powierzchnia 162,08m²

1. pokój dzienny	46,87m ²
2. kuchnia	7,39m ²
3. pokój	17,56m ²
4. korytarz	12,06m ²
5. wc	2,53m ²
6. pom. gosp.	3,02m ²
7. garderoba	4,59m ²
8. garderoba	3,29m ²
9. łazienka	3,90m ²
10. łazienka	9,96m ²
11. pokój	16,69m ²
12. pokój	19,72m ²
13. pokój	14,50m ²
taras	26,88m ²
taras	10,07m ²