

K2 RESIDENTIAL

Warszawa ul. Brzudowa

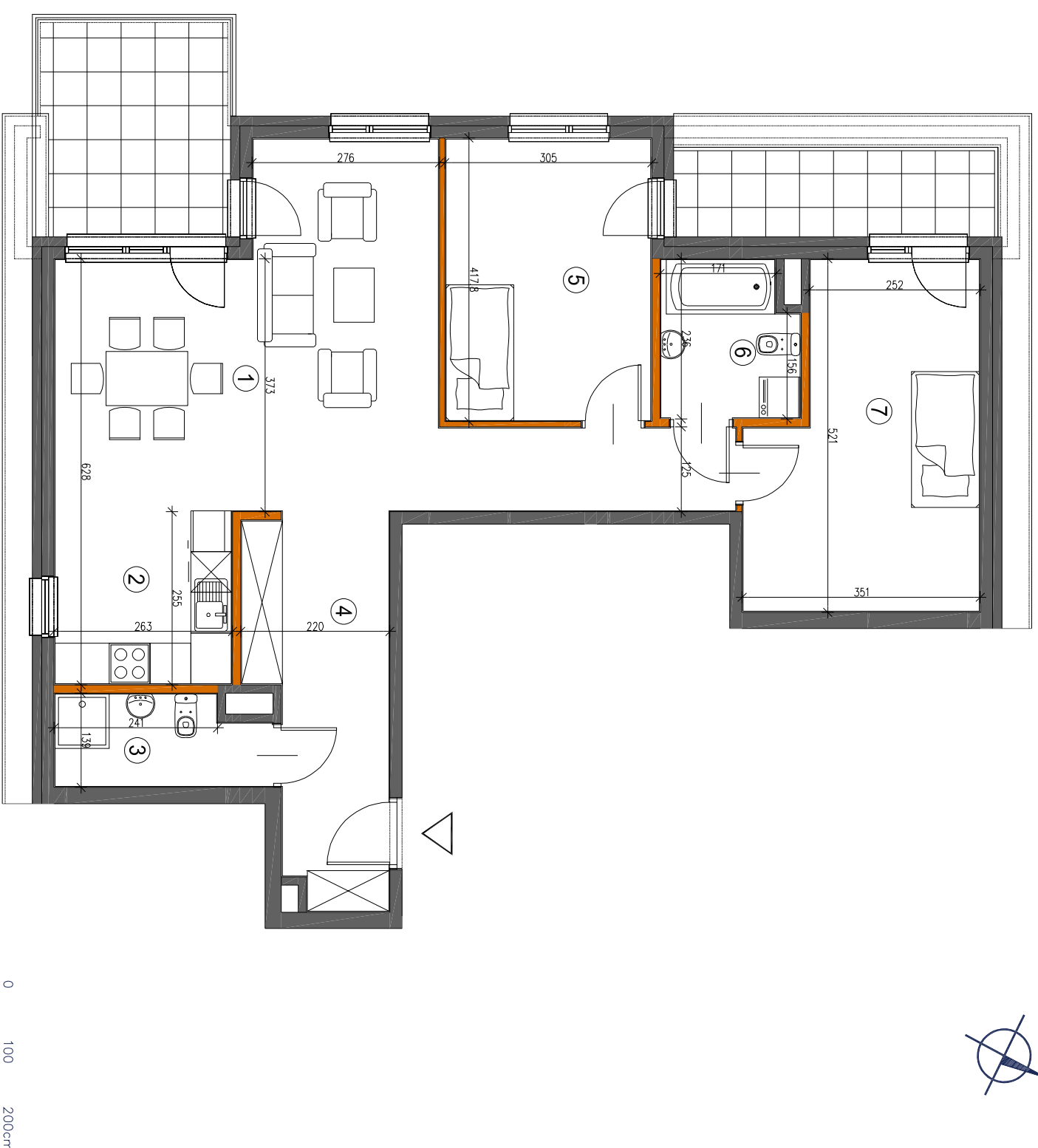
ETAP 2



BUDYNEK 9
NR MIESZKANIA 8
PIĘTRO +2
POKOJE 3+A

powierzchnia **85,08m²**

1. pokój dzienny	22,95m ²
2. kuchnia	6,63m ²
3. łazienka	3,99m ²
4. korytarz	18,73m ²
5. pokój	12,52m ²
6. łazienka	4,48m ²
7. pokój	15,78m ²
taras	5,99m ²
taras	8,79m ²



- ściana nierozbieralna
- ściana rozbieralna

Zestawienie powierzchni użytkowych, wymiary poszczególnych pomieszczeń, lokalizację przyborów sanitarnych, punktów oświetleniowych itp., podano wg projektu budowlanego. Mogą wystąpić niewielkie różnice wymiarów i usytuowania elementów, powstałe w trakcie realizacji prac budowlanych. Podane wymiary są wymiarami w świetle ścian w stanie surowym-bez tynków i okładzin. Obliczenie powierzchni użytkowych pomieszczeń i lokalu wykonano zgodnie z Rozp. Min. Transportu, Budownictwa i Gospodarki Morskiej z dn. 25.04.2012r. (Dz. U. z dn. 27 kwietnia 2012r.) z późn. zmianami oraz PN-ISO 9836, oznaczając one powierzchnie obliczane w stanie wykończonym, po odjęciu tynków. Wysokość pomieszczeń w lokalu wynosi ok. 2,6m.