

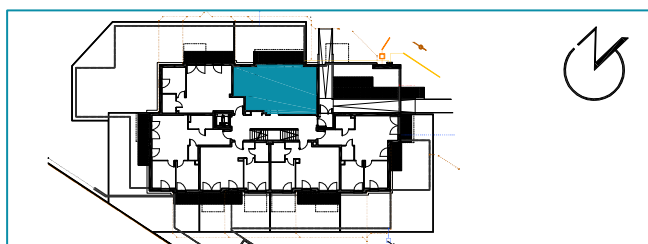
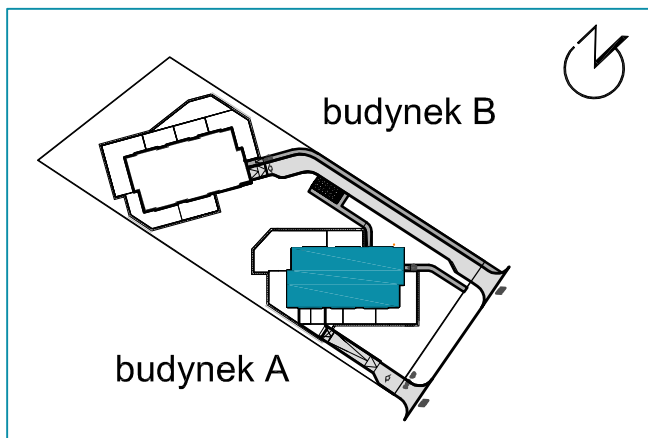
 ściana nierozbieralna
 ściana rozbieralna

Zestawienie powierzchni użytkowych, wymiary poszczególnych pomieszczeń, lokalizację przyrządów sanitarnych, punktów oświetleniowych itp. podano wg projektu budowlanego. Mogą wystąpić niewielkie różnice wymiarów i usytuowania elementów, powstałe w trakcie realizacji prac budowlanych. Podane wymiary są wymiarami w świetle ścian w stanie surowym - bez tynków i okładzin. Obliczenie powierzchni użytkowych pomieszczeń i lokalu wykonano zgodnie z Rozp. Min. Transportu, Budownictwa i Gospodarki Morskiej z dn. 25.04.2012r. (Dz.U. z dn. 27 kwietnia 2012r.) z późn. zmianami oraz PN-ISO 9836, oznaczają one powierzchnie obliczane w stanie wykończonym, po odjęciu tynków. Wysokość pomieszczeń w lokalu wynosi 2,71 m. Wielkość otworu pod drzwi wewnętrzne w murze wynosi 90x207cm.

05.01.2021

K2RESIDENTIAL

Warszawa, ul. Bruzdowa



BUDYNEK	A
NR MIESZKANIA	1
PIĘTRO	PARTER
POKOJE	2+k

powierzchnia	52,11 m²
--------------	----------------------------

1. hol	6,43 m ²
2. salon	26,66 m ²
3. kuchnia	6,12 m ²
4. sypialnia	8,88 m ²
5. łazienka	4,02 m ²

ogródek	43,30 m ²
w tym pow. utwardzona	8,68 m ²