

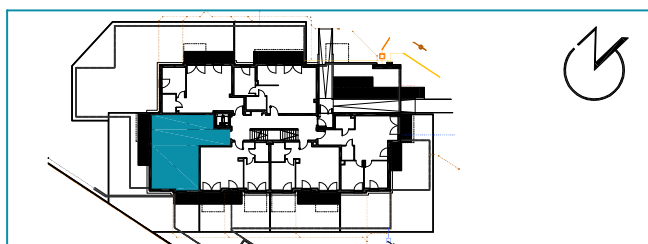
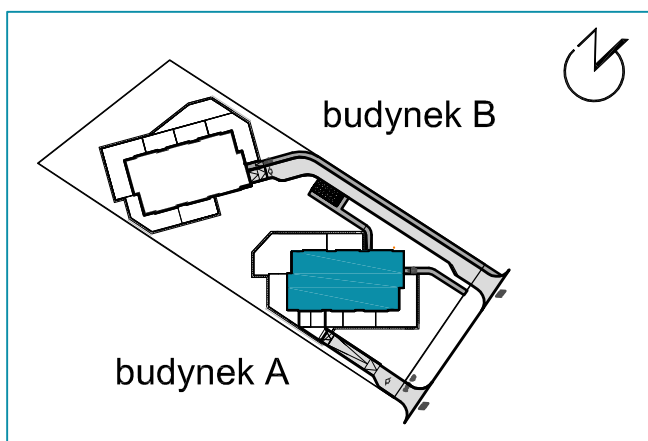
- ściana nierozbieralna
- ściana rozbieralna

Zestawienie powierzchni użytkowych, wymiary poszczególnych pomieszczeń, lokalizację przyborów sanitarnych, punktów oświetleniowych itp. podano wg projektu budowlanego. Mogą wystąpić niewielkie różnice wymiarów i usytuowania elementów, powstałe w trakcie realizacji prac budowlanych. Podane wymiary są wymiarami w świetle ścian w stanie surowym - bez tynków i okładzin. Obliczenie powierzchni użytkowych pomieszczeń i lokalu wykonano zgodnie z Rozp. Min. Transportu, Budownictwa i Gospodarki Morskiej z dn. 25.04.2012r. (Dz.U. z dn. 27 kwietnia 2012r.) z późn. zmianami oraz PN-ISO 9836, oznaczają one powierzchnie obliczone w stanie wykończonym, po odjęciu tynków. Wysokość pomieszczeń w lokalu wynosi 2,71 m. Wielkość otworu pod drzwi wewnętrzne w murze wynosi 90x207cm.

05.01.2021

# K2RESIDENTIAL

Warszawa, ul. Bruzdowa



BUDYNEK	A
NR MIESZKANIA	3
PIĘTRO	PARTER
POKOJE	3+a

**powierzchnia 59,73 m<sup>2</sup>**

1. hol	9,92 m <sup>2</sup>
2. łazienka	4,70 m <sup>2</sup>
3. salon+aneks kuchenny	24,04 m <sup>2</sup>
4. sypialnia	9,50 m <sup>2</sup>
5. sypialnia	9,56 m <sup>2</sup>
6. wc	2,01 m <sup>2</sup>

ogródek 91,00 m<sup>2</sup>

w tym pow. utwardzona 12,87 m<sup>2</sup>