

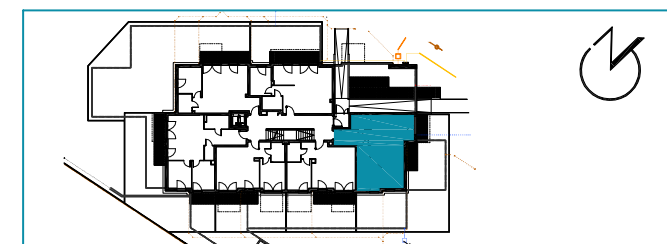
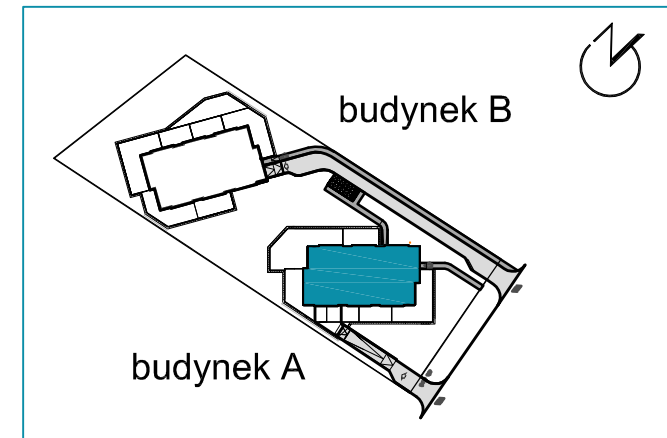
- ściana nierozbieralna
- ściana rozbieralna

Zestawienie powierzchni użytkowych, wymiary poszczególnych pomieszczeń, lokalizację przyborów sanitarnych, punktów oświetleniowych itp. podano wg projektu budowlanego. Mogą wystąpić niewielkie różnice wymiarów i usytuowania elementów, powstałe w trakcie realizacji prac budowlanych. Podane wymiary są wymiarami w świetle ścian w stanie surowym - bez tynków i okładzin. Obliczenie powierzchni użytkowych pomieszczeń i lokalu wykonano zgodnie z Rozp. Min. Transportu, Budownictwa i Gospodarki Morskiej z dn. 25.04.2012r. (Dz.U. z dn. 27 kwietnia 2012r.) z późn. zmianami oraz PN-ISO 9836, oznaczają one powierzchnie obliczane w stanie wykończonym, po odjęciu tynków. Wysokość pomieszczeń w lokalu wynosi 2,71 m. Wielkość otworu pod drzwiami wewnętrzne w murze wynosi 90x207cm.

05.01.2021

K2RESIDENTIAL

Warszawa, ul. Bruzdowa



BUDYNEK	A
NR MIESZKANIA	6
PIĘTRO	PARTER
POKOJE	3+a

powierzchnia 59,31 m²

1. hol	8,47 m ²
2. salon+aneks kuchenny	25,62 m ²
3. sypialnia	9,50 m ²
4. sypialnia	9,57 m ²
5. wc	2,58 m ²
6. łazienka	3,57 m ²

ogródek 98,97 m²
w tym pow. utwardzona 9,20 m²