

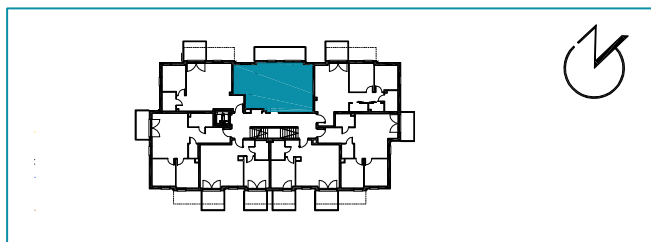
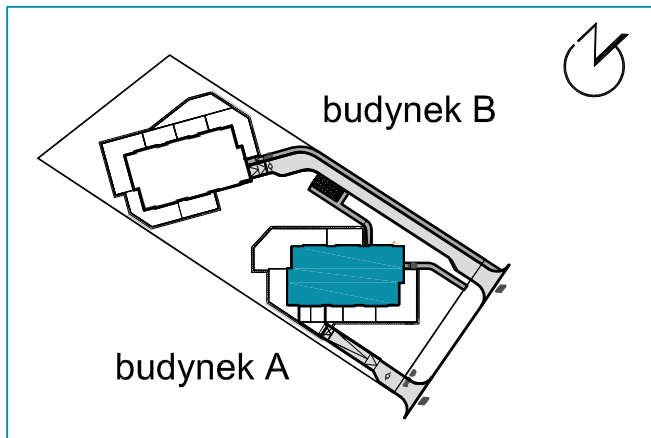
- ściana nierozbieralna
- ściana rozbieralna

Zestawienie powierzchni użytkowych, wymiary poszczególnych pomieszczeń, lokalizację przyborów sanitarnych, punktów oświetleniowych itp. podano wg projektu budowlanego. Mogą wystąpić niewielkie różnice wymiarów i usytuowania elementów, powstałe w trakcie realizacji prac budowlanych. Podane wymiary są wymiarami w świetle ścian w stanie surowym - bez tynków i okładzin. Obliczenie powierzchni użytkowych pomieszczeń i lokalu wykonano zgodnie z Rozp. Min. Transportu, Budownictwa i Gospodarki Morskiej z dn. 25.04.2012r. (Dz.U. z dn. 27 kwietnia 2012r.) z późn. zmianami oraz PN-ISO 9836, oznaczają one powierzchnie obliczane w stanie wykończonym, po odjęciu tynków. Wysokość pomieszczeń w lokalu wynosi 2,71 m. Wielkość otworu pod drzwi wewnętrzne w murze wynosi 90x207cm.

05.01.2021

K2RESIDENTIAL

Warszawa, ul. Bruzdowa



BUDYNEK	A
NR MIESZKANIA	8
PIĘTRO	1
POKOJE	2+k

powierzchnia 49,61 m²

1. hol	6,43 m ²
2. salon	24,16 m ²
3. kuchnia	6,12 m ²
4. sypialnia	8,88 m ²
5. łazienka	4,02 m ²

balkon 9,87 m²