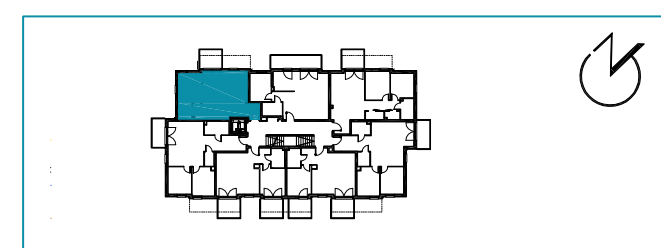
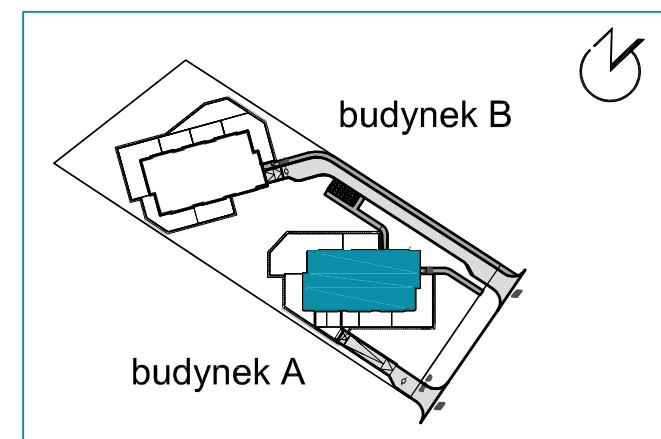


 ściana nierozbieralna  
 ściana rozbieralna

Zestawienie powierzchni użytkowych, wymiary poszczególnych pomieszczeń, lokalizację przyborów sanitarnych, punktów oświetleniowych itp. podano wg projektu budowlanego. Mogą wystąpić niewielkie różnice wymiarów i usytuowania elementów, powstałe w trakcie realizacji prac budowlanych. Podane wymiary są wymiarami w świetle ścian w stanie surowym - bez tynków i okładzin. Obliczenie powierzchni użytkowych pomieszczeń i lokalu wykonano zgodnie z Rozp. Min. Transportu, Budownictwa i Gospodarki Morskiej z dn. 25.04.2012r. (Dz.U. z dn. 27 kwietnia 2012r.) z późn. zmianami oraz PN-ISO 9836, oznaczają one powierzchnie obliczone w stanie wykończonym, po odjęciu tynków. Wysokość pomieszczeń w lokalu wynosi 2,71 m. Wielkość otworu pod drzwiami wewnętrzne w murze wynosi 90x207cm.

05.01.2021



BUDYNEK	A
NR MIESZKANIA	9
PIĘTRO	1
POKOJE	2+k

**powierzchnia 50,05 m<sup>2</sup>**

1. hol	5,98 m <sup>2</sup>
2. kuchnia	9,68 m <sup>2</sup>
3. salon	21,01 m <sup>2</sup>
4. sypialnia	9,60 m <sup>2</sup>
5. łazienka	3,78 m <sup>2</sup>

**balkon 6,21 m<sup>2</sup>**