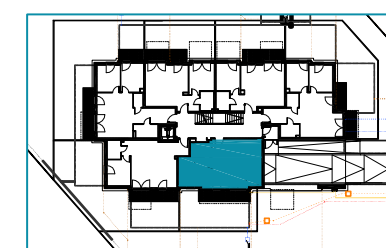
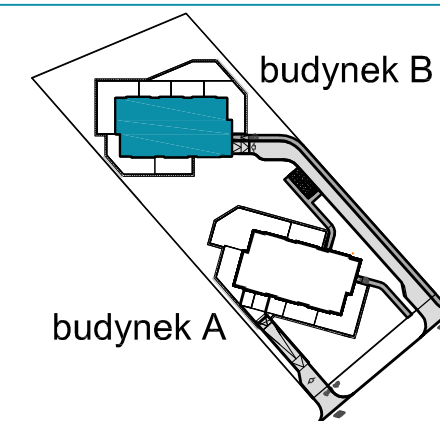


- ściana nierozbieralna
- ściana rozbieralna

Zestawienie powierzchni użytkowych, wymiary poszczególnych pomieszczeń, lokalizację przyrządów sanitarnych, punktów oświetleniowych itp. podano wg projektu budowlanego. Mogą wystąpić niewielkie różnice wymiarów i usytuowania elementów, powstałe w trakcie realizacji prac budowlanych. Podane wymiary są wymiarami w świetle ścian w stanie surowym - bez tynków i okładzin. Obliczenie powierzchni użytkowych pomieszczeń i lokalu wykonano zgodnie z Rozp. Min. Transportu, Budownictwa i Gospodarki Morskiej z dn. 25.04.2012r. (Dz.U. z dn. 27 kwietnia 2012r.) z późn. zmianami oraz PN-ISO 9836, oznaczają one powierzchnie obliczane w stanie wykończonym, po odjęciu tynków. Wysokość pomieszczeń w lokalu wynosi 2,71 m. Wielkość otworu pod drzwi wewnętrzne w murze wynosi 90x207cm.

05.01.2021



BUDYNEK	B
NR MIESZKANIA	1
PIĘTRO	parter
POKOJE	2+k

powierzchnia **52,11 m²**

1. hol	6,43 m ²
2. salon	26,66 m ²
3. kuchnia	6,12 m ²
4. sypialnia	8,88 m ²
5. łazienka	4,02 m ²

ogródek 47,17 m²
w tym pow. utwardzona 8,68 m²