

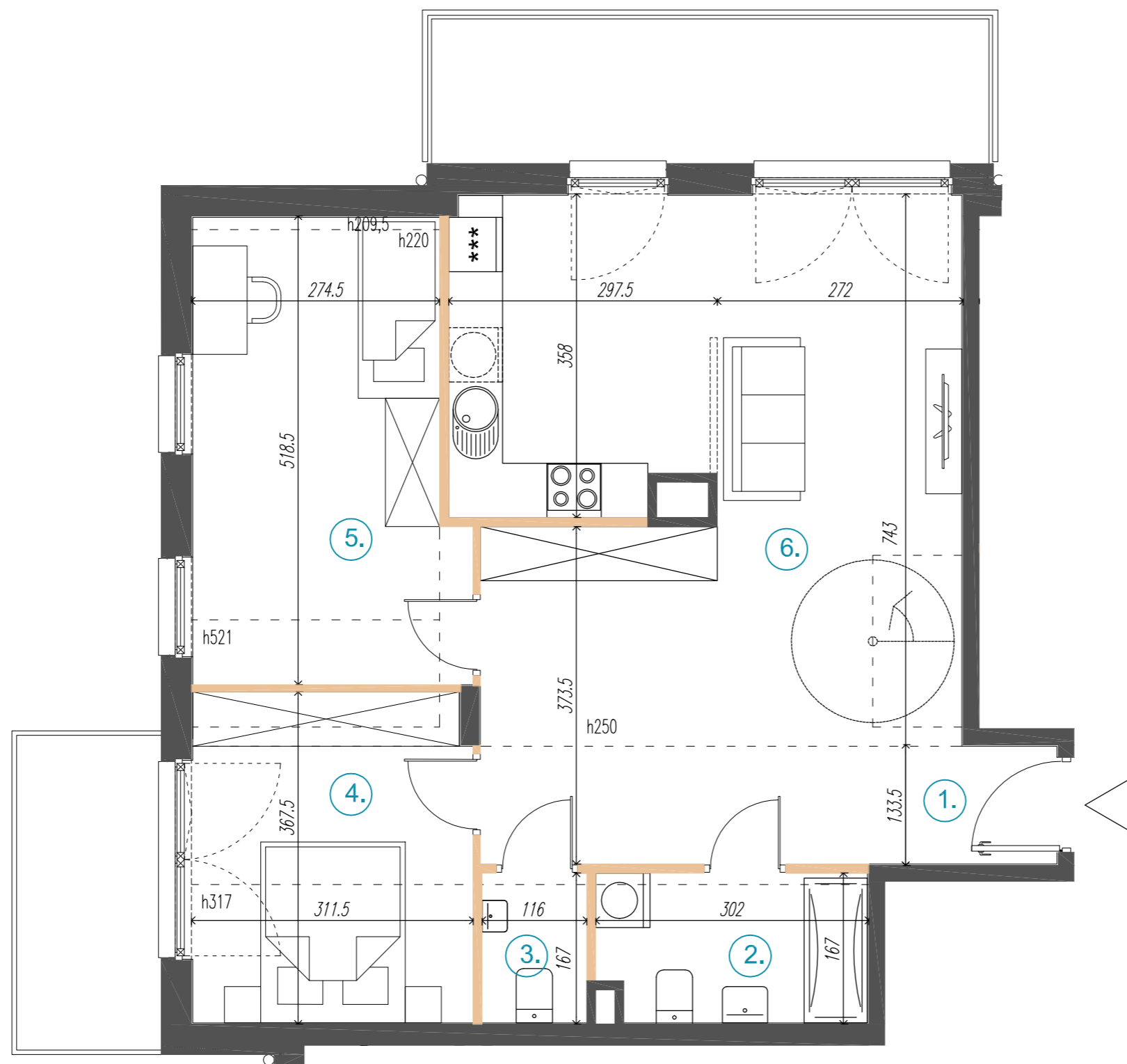
BUDYNEK	B
NR MIESZKANIA	17
PIĘTRO	2
POKOJE	4+a

powierzchnia 102,81 m²

1. hol	8,33 m ²
2. łazienka	4,83 m ²
3. wc	1,92 m ²
4. sypialnia	11,26 m ²
5. sypialnia	14,58 m ²
6. salon+aneks kuchenny	33,07 m ²
7. antresola	28,82 m ²

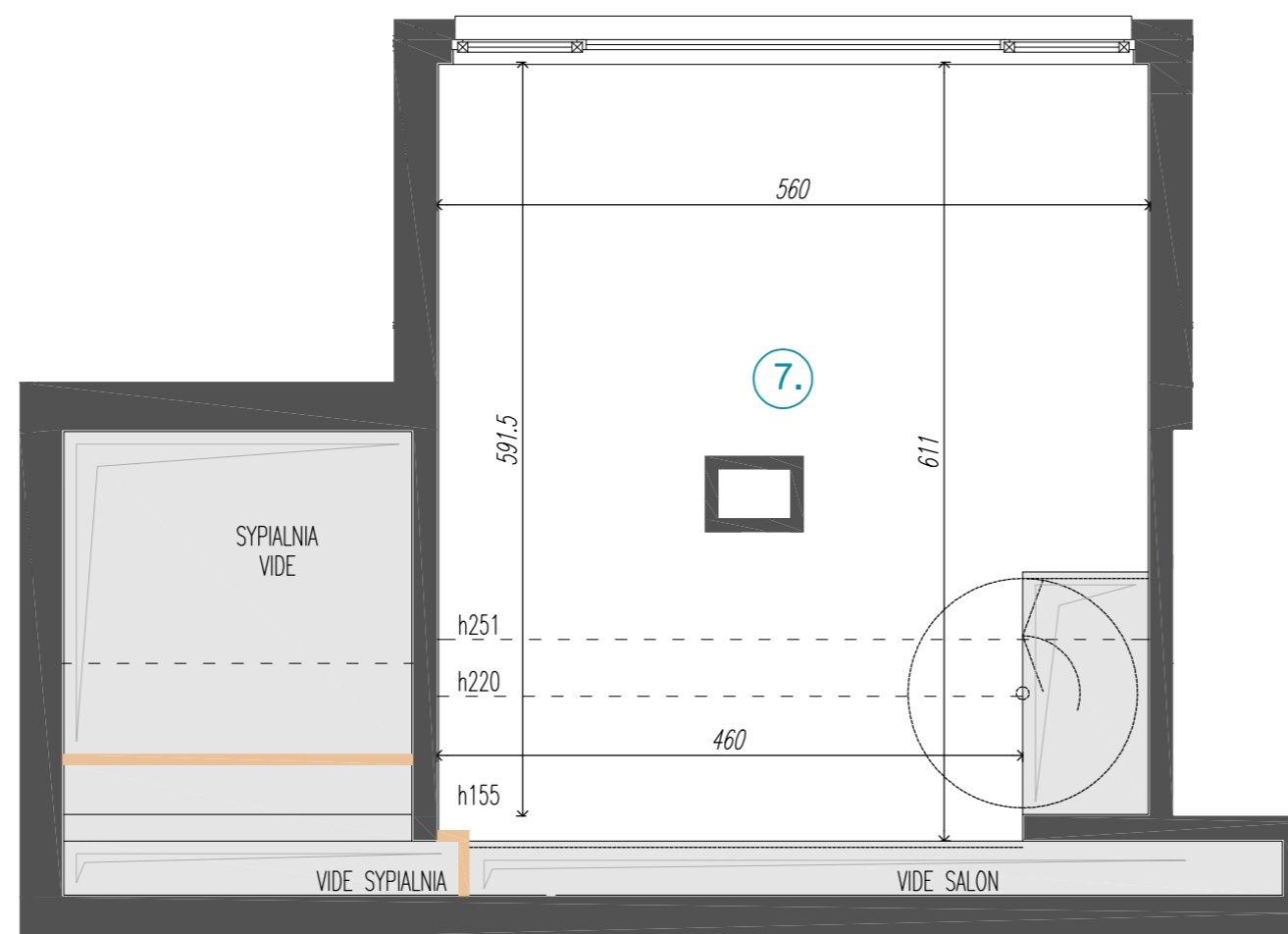
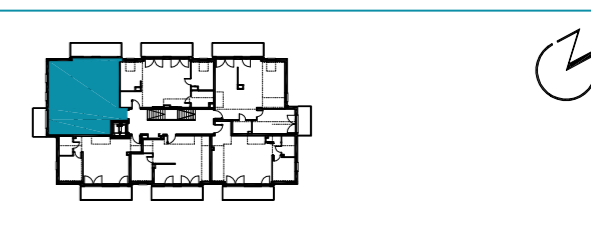
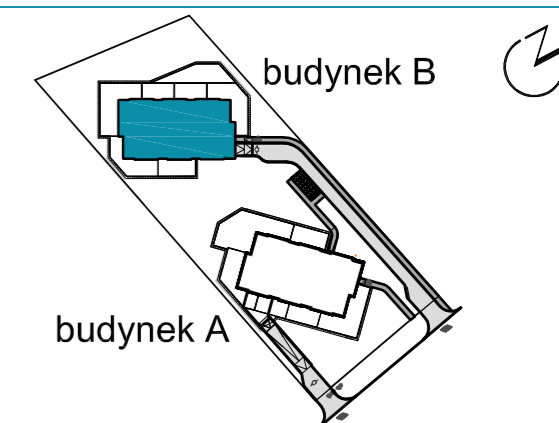
balkon 9,87 m²

balkon 5,57 m²



■ ściana nierozbieralna
■ ściana rozbieralna

Zestawienie powierzchni użytkowych, wymiary poszczególnych pomieszczeń, lokalizację przyrządów sanitarnych, punktów oświetleniowych itp. podano wg projektu budowlanego. Mogą wystąpić niewielkie różnice wymiarów i usytuowania elementów, powstałe w trakcie realizacji prac budowlanych. Podane wymiary są wymiarami w świetle ścian w stanie surowym - bez tynków i okładzin. Obliczenie powierzchni użytkowych pomieszczeń i lokalu wykonano zgodnie z Rozp. Min. Transportu, Budownictwa i Gospodarki Morskiej z dn. 25.04.2012r. (Dz.U. z dn. 27 kwietnia 2012r.) z późn. zmianami oraz PN-ISO 9836, oznaczają one powierzchnie obliczane w stanie wykończonym, po odjęciu tynków. Wysokość pomieszczeń w lokalu wynosi do 2,55 m. Wielkość otworu pod drzwi wewnętrzne w murze wynosi 90x207cm.



BUDYNEK	B
NR MIESZKANIA	17
PIĘTRO	2 - antresola
POKOJE	4+a

powierzchnia 102,81 m²

1. hol	8,33 m ²
2. łazienka	4,83 m ²
3. wc	1,92 m ²
4. sypialnia	11,26 m ²
5. sypialnia	14,58 m ²
6. salon+aneks kuchenny	33,07 m ²
7. antresola	28,82 m ²

balkon 9,87 m²

balkon 5,57 m²

ściana nierozbieralna
ściana rozbieralna

Zestawienie powierzchni użytkowych, wymiary poszczególnych pomieszczeń, lokalizację przyborów sanitarnych, punktów oświetleniowych itp. podano wg projektu budowlanego. Mogą wystąpić niewielkie różnice wymiarów i usytuowania elementów, powstałe w trakcie realizacji prac budowlanych. Podane wymiary są wymiarami w świetle ścian w stanie surowym - bez tynków i okładzin. Obliczenie powierzchni użytkowych pomieszczeń i lokalu wykonano zgodnie z Rozp. Min. Transportu, Budownictwa i Gospodarki Morskiej z dn. 25.04.2012r. (Dz.U. z dn. 27 kwietnia 2012r.) z późn. zmianami oraz PN-ISO 9836, oznaczają one powierzchnie obliczane w stanie wykończonym, po odjęciu tynków. Wysokość pomieszczeń w lokalu wynosi do 2,51m. Wielkość otworu pod drzwi wewnętrzne w murze wynosi 90x207cm.