

| | |
|---------------|-----|
| BUDYNEK | B |
| NR MIESZKANIA | 18 |
| PIĘTRO | 2 |
| POKOJE | 3+a |

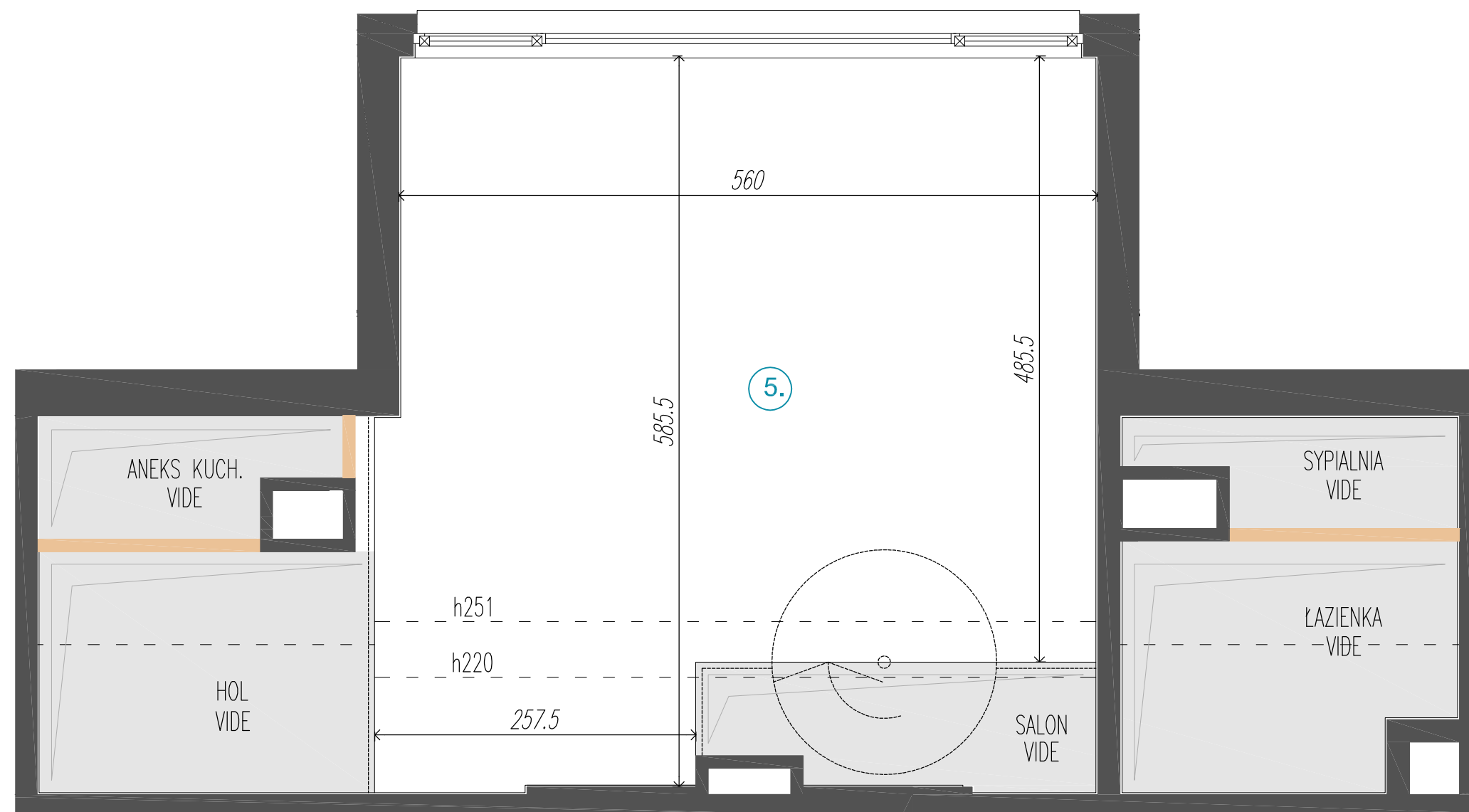
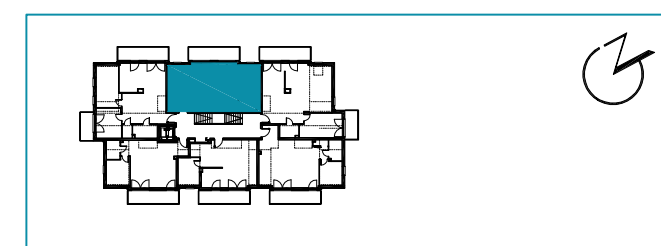
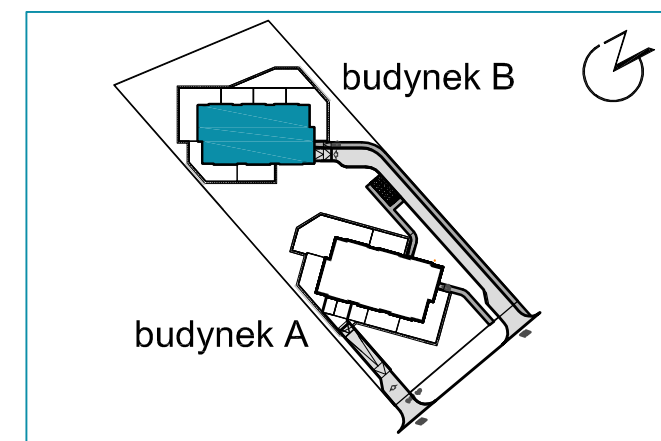
powierzchnia 91,29 m²

| | |
|-------------------------|----------------------|
| 1. hol | 4,89 m ² |
| 2. salon+aneks kuchenny | 43,59 m ² |
| 3. sypialnia | 8,92 m ² |
| 4. łazienka | 5,06 m ² |
| 5. antresola | 28,83 m ² |

balkon 9,87 m²

■ ściana nierozbieralna
■ ściana rozbieralna

Zestawienie powierzchni użytkowych, wymiary poszczególnych pomieszczeń, lokalizację przyborów sanitarnych, punktów oświetleniowych itp. podano wg projektu budowlanego. Mogą wystąpić niewielkie różnice wymiarów i usytuowania elementów, powstałe w trakcie realizacji prac budowlanych. Podane wymiary są wymiarami w świetle ścian w stanie surowym - bez tynków i okładzin. Obliczenie powierzchni użytkowych pomieszczeń i lokalu wykonano zgodnie z Rozp. Min. Transportu, Budownictwa i Gospodarki Morskiej z dn. 25.04.2012r. (Dz.U. z dn. 27 kwietnia 2012r.) z późn. zmianami oraz PN-ISO 9836, oznaczają one powierzchnie obliczane w stanie wykończonym, po odjęciu tynków. Wysokość pomieszczeń w lokalu wynosi do 2,55 m. Wielkość otworu pod drzwi wewnętrzne w murze wynosi 90x207cm.



| | |
|---------------|---------------|
| BUDYNEK | B |
| NR MIESZKANIA | 18 |
| PIĘTRO | 2 - antresola |
| POKOJE | 3+a |

powierzchnia 91,29 m²

| | |
|-------------------------|----------------------|
| 1. hol | 4,89 m ² |
| 2. salon+aneks kuchenny | 43,59 m ² |
| 3. sypialnia | 8,92 m ² |
| 4. łazienka | 5,06 m ² |
| 5. antresola | 28,83 m ² |

balkon 9,87 m²

■ ściana nierozbieralna
■ ściana rozbieralna

Zestawienie powierzchni użytkowych, wymiary poszczególnych pomieszczeń, lokalizację przyborów sanitarnych, punktów oświetleniowych itp. podano wg projektu budowlanego. Mogą wystąpić niewielkie różnice wymiarów i usytuowania elementów, powstałe w trakcie realizacji prac budowlanych. Podane wymiary są wymiarami w świetle ścian w stanie surowym - bez tynków i okładzin. Obliczenie powierzchni użytkowych pomieszczeń i lokalu wykonano zgodnie z Rozp. Min. Transportu, Budownictwa i Gospodarki Morskiej z dn. 25.04.2012r. (Dz.U. z dn. 27 kwietnia 2012r.) z późn. zmianami oraz PN-ISO 9836, oznaczają one powierzchnie obliczane w stanie wykończonym, po odjęciu tynków. Wysokość pomieszczeń w lokalu wynosi do 2,51m. Wielkość otworu pod drzwiami wewnętrzne w murze wynosi 90x207cm.