

BUDYNEK	A
NR MIESZKANIA	18
PIĘTRO	2
POKOJE	3+a

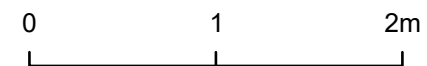
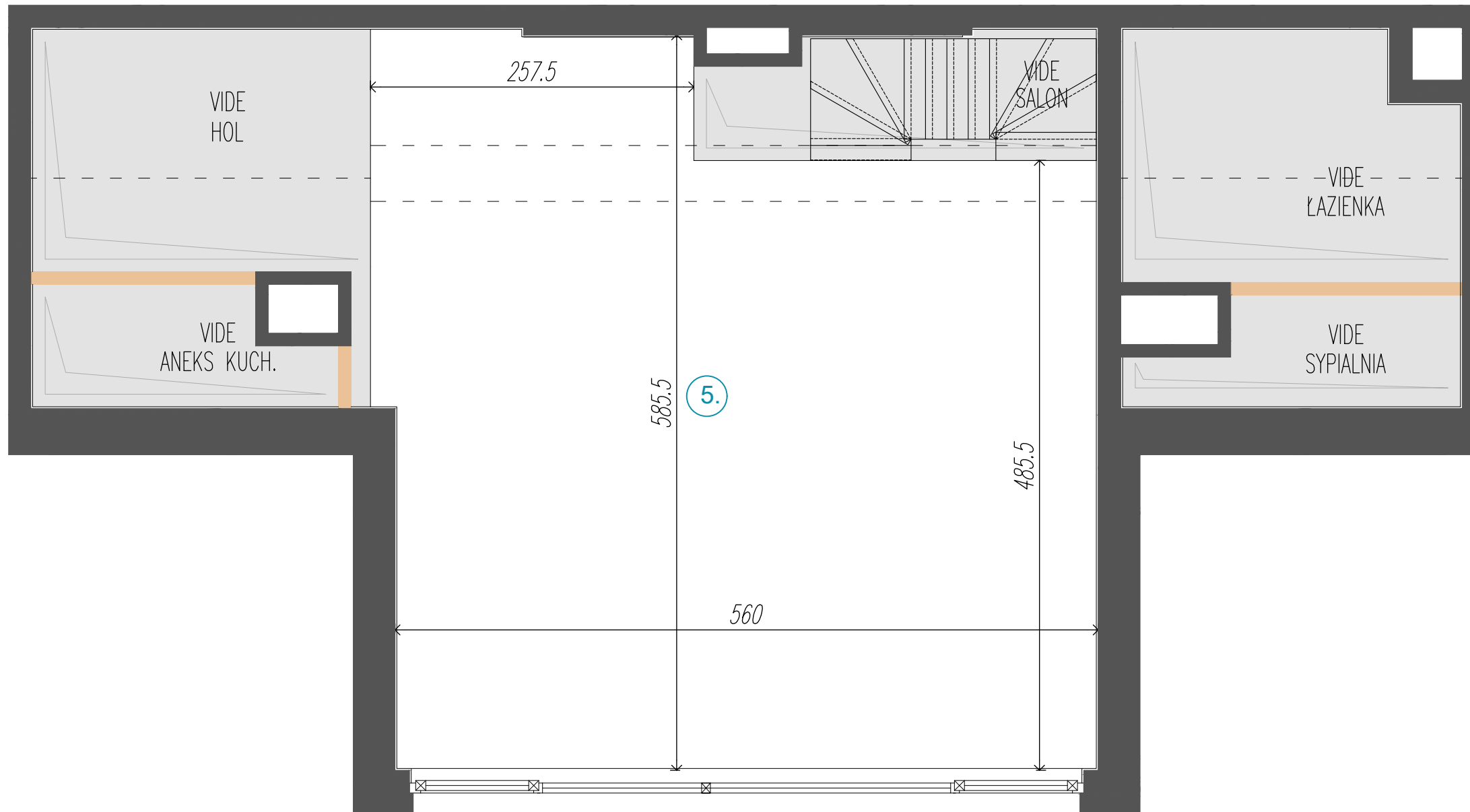
powierzchnia 91,29 m²

1. hol	4,89 m ²
2. salon+aneks kuchenny	43,59 m ²
3. sypialnia	8,92 m ²
4. łazienka	5,06 m ²
5. antresola	28,83 m ²

balkon 9,87 m²

 ściana nierozbieralna
 ściana rozbieralna

Zestawienie powierzchni użytkowych, wymiary poszczególnych pomieszczeń, lokalizację przyborów sanitarnych, punktów oświetleniowych itp. podano wg projektu budowlanego. Mogą wystąpić niewielkie różnice wymiarów i usytuowania elementów, powstałe w trakcie realizacji prac budowlanych. Podane wymiary są wymiarami w świetle ścian w stanie surowym - bez tynków i okładzin. Obliczenie powierzchni użytkowych pomieszczeń i lokalu wykonano zgodnie z Rozp. Min. Transportu, Budownictwa i Gospodarki Morskiej z dn. 25.04.2012r. (Dz.U. z dn. 27 kwietnia 2012r.) z późn. zmianami oraz PN-ISO 9836, oznaczają one powierzchnie obliczane w stanie wykończonym, po odjęciu tynków. Wysokość pomieszczeń w lokalu wynosi do 2,55 m. Wielkość otworu pod drzwiami wewnętrznymi w murze wynosi 90x207cm.

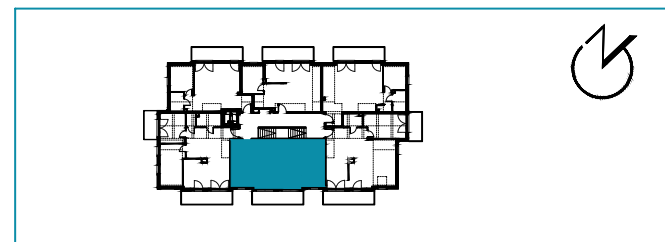
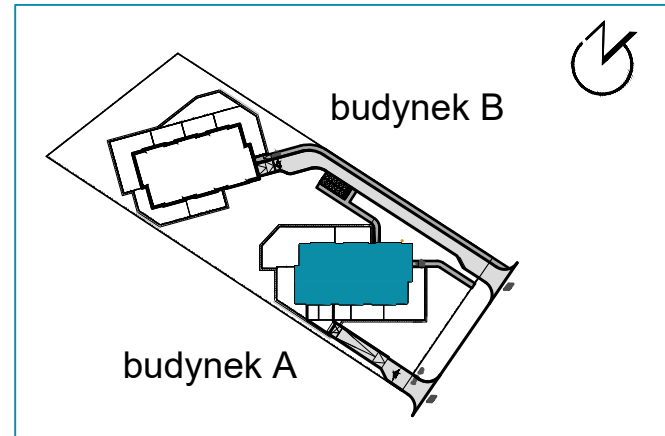


2/2

ściana nierozbieralna
ściana rozbieralna

Zestawienie powierzchni użytkowych, wymiary poszczególnych pomieszczeń, lokalizację przyborów sanitarnych, punktów oświetleniowych itp. podano wg projektu budowlanego. Mogą wystąpić niewielkie różnice wymiarów i usytuowania elementów, powstałe w trakcie realizacji prac budowlanych. Podane wymiary są wymiarami w świetle ścian w stanie surowym - bez tynków i okładzin. Obliczenie powierzchni użytkowych pomieszczeń i lokalu wykonano zgodnie z Rozp. Min. Transportu, Budownictwa i Gospodarki Morskiej z dn. 25.04.2012r. (Dz.U. z dn. 27 kwietnia 2012r.) z późn. zmianami oraz PN-ISO 9836, oznaczają one powierzchnie obliczane w stanie wykończonym, po odjęciu tynków. Wysokość pomieszczeń w lokalu wynosi do 2,51 m. Wielkość otworu pod drzwiami wewnętrznymi w murze wynosi 90x207cm.

28.06.2021



BUDYNEK	A
NR MIESZKANIA	18
PIĘTRO	2 - antresola
POKOJE	3+a

powierzchnia 91,29 m²

1. hol	4,89 m ²
2. salon+aneks kuchenny	43,59 m ²
3. sypialnia	8,92 m ²
4. łazienka	5,06 m ²
5. antresola	28,83 m ²

balkon 9,87 m²