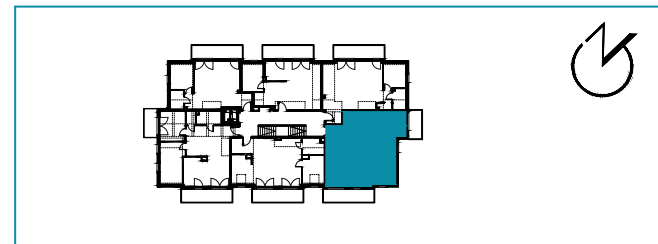
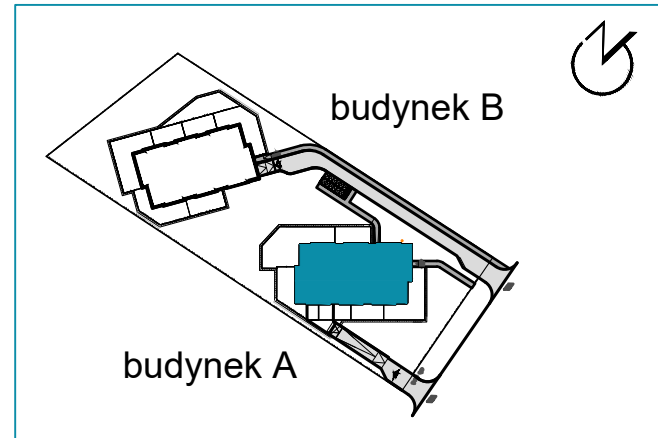
 ściana nierozbieralna
 ściana rozbieralna

Zestawienie powierzchni użytkowych, wymiary poszczególnych pomieszczeń, lokalizację przyborów sanitarnych, punktów oświetleniowych itp. podano wg projektu budowlanego. Mogą wystąpić niewielkie różnice wymiarów i usytuowania elementów, powstałe w trakcie realizacji prac budowlanych. Podane wymiary są wymiarami w świetle ścian w stanie surowym - bez tynków i okładzin. Obliczenie powierzchni użytkowych pomieszczeń i lokalu wykonano zgodnie z Rozp. Min. Transportu, Budownictwa i Gospodarki Morskiej z dn. 25.04.2012r. (Dz.U. z dn. 27 kwietnia 2012r.) z późn. zmianami oraz PN-ISO 9836, oznaczają one powierzchnie obliczane w stanie wykończonym, po odjęciu tynków. Wysokość pomieszczeń w lokalu wynosi do 2,55 m. Wielkość otworu pod drzwi wewnętrzne w murze wynosi 90x207cm.

K2RESIDENTIAL

Warszawa, ul. Bruzdowa



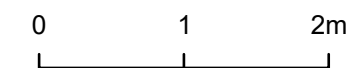
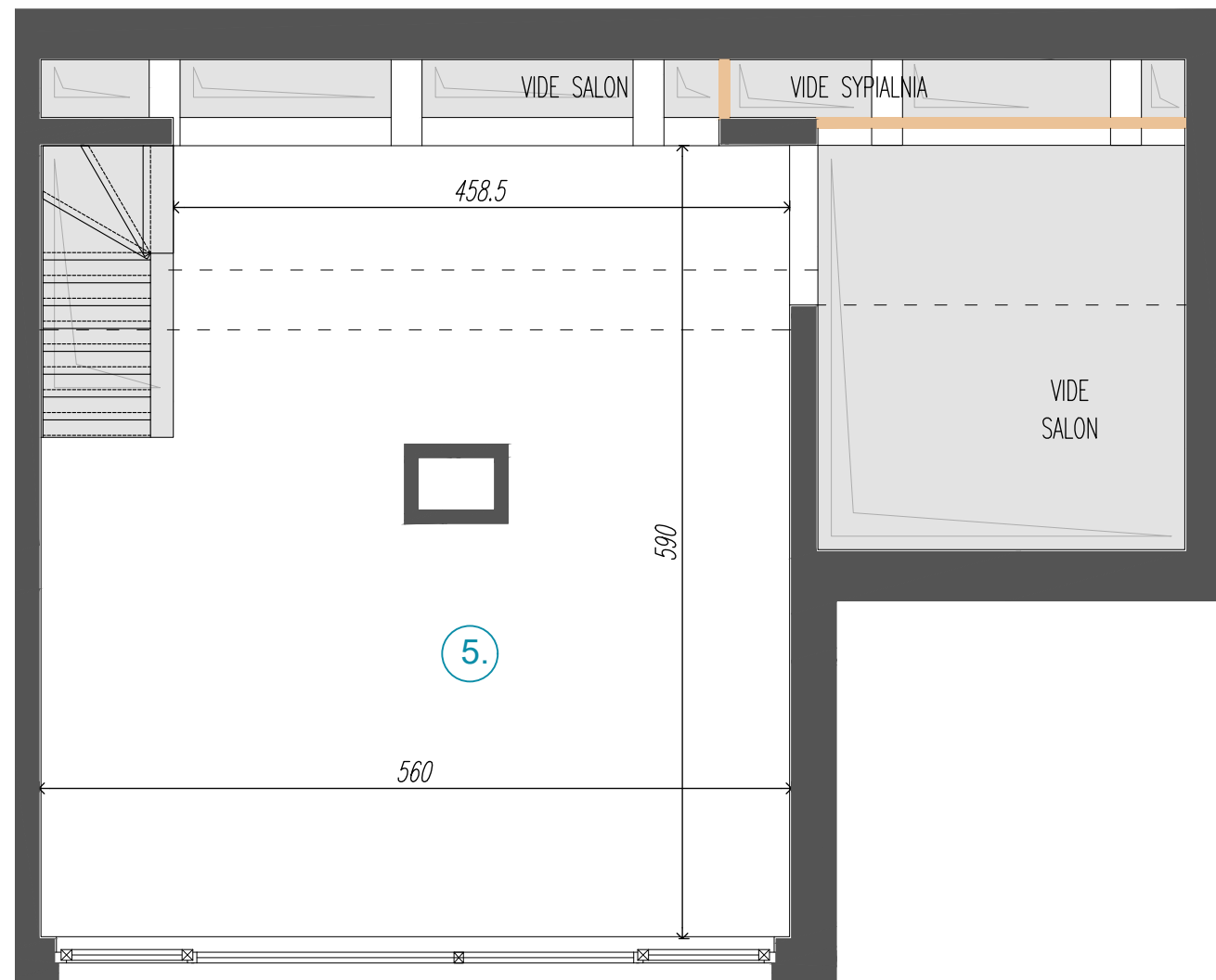
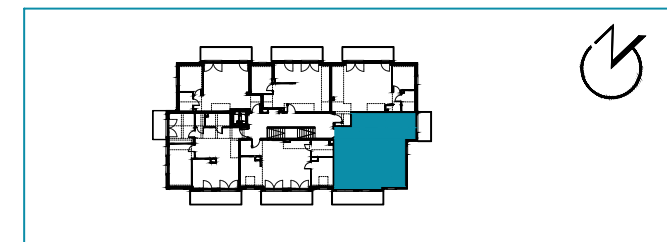
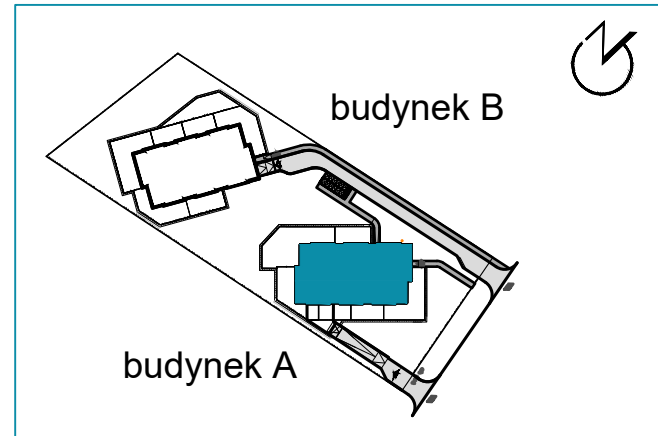
BUDYNEK	A
NR MIESZKANIA	19
PIĘTRO	2
POKOJE	3+a

powierzchnia 102,93 m²

1. hol	2,78 m ²
2. salon+aneks kuchenny	53,67 m ²
3. sypialnia	14,83 m ²
4. łazienka	3,57 m ²
5. antresola	28,08 m ²

balkon 9,87 m²

balkon 5,57 m²



2/2

■ ściana nierozbieralna □ belka nadciągowa ok. h=25+55cm
■ ściana rozbieralna

Zestawienie powierzchni użytkowych, wymiary poszczególnych pomieszczeń, lokalizację przyborów sanitarnych, punktów oświetleniowych itp. podano wg projektu budowlanego. Mogą wystąpić niewielkie różnice wymiarów i usytuowania elementów, powstałe w trakcie realizacji prac budowlanych. Podane wymiary są wymiarami w świetle ścian w stanie surowym - bez tynków i okładzin. Obliczenie powierzchni użytkowych pomieszczeń i lokalu wykonano zgodnie z Rozp. Min. Transportu, Budownictwa i Gospodarki Morskiej z dn. 25.04.2012r. (Dz.U. z dn. 27 kwietnia 2012r.) z późn. zmianami oraz PN-ISO 9836, oznaczają one powierzchnie obliczane w stanie wykończonym, po odjęciu tynków. Wysokość pomieszczeń w lokalu wynosi do 2,51m. Wielkość otworu pod drzwi wewnętrzne w murze wynosi 90x207cm.

28.06.2021

BUDYNEK	A
NR MIESZKANIA	19
PIĘTRO	2 - antresola
POKOJE	3+a

powierzchnia 102,93 m²

1. hol	2,78 m ²
2. salon+aneks kuchenny	53,67 m ²
3. sypialnia	14,83 m ²
4. łazienka	3,57 m ²
5. antresola	28,08 m ²

balkon 9,87 m²

balkon 5,57 m²