

BUDYNEK	B
NR MIESZKANIA	16
PIĘTRO	2
POKOJE	3+a

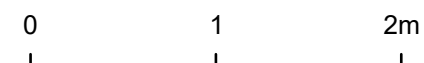
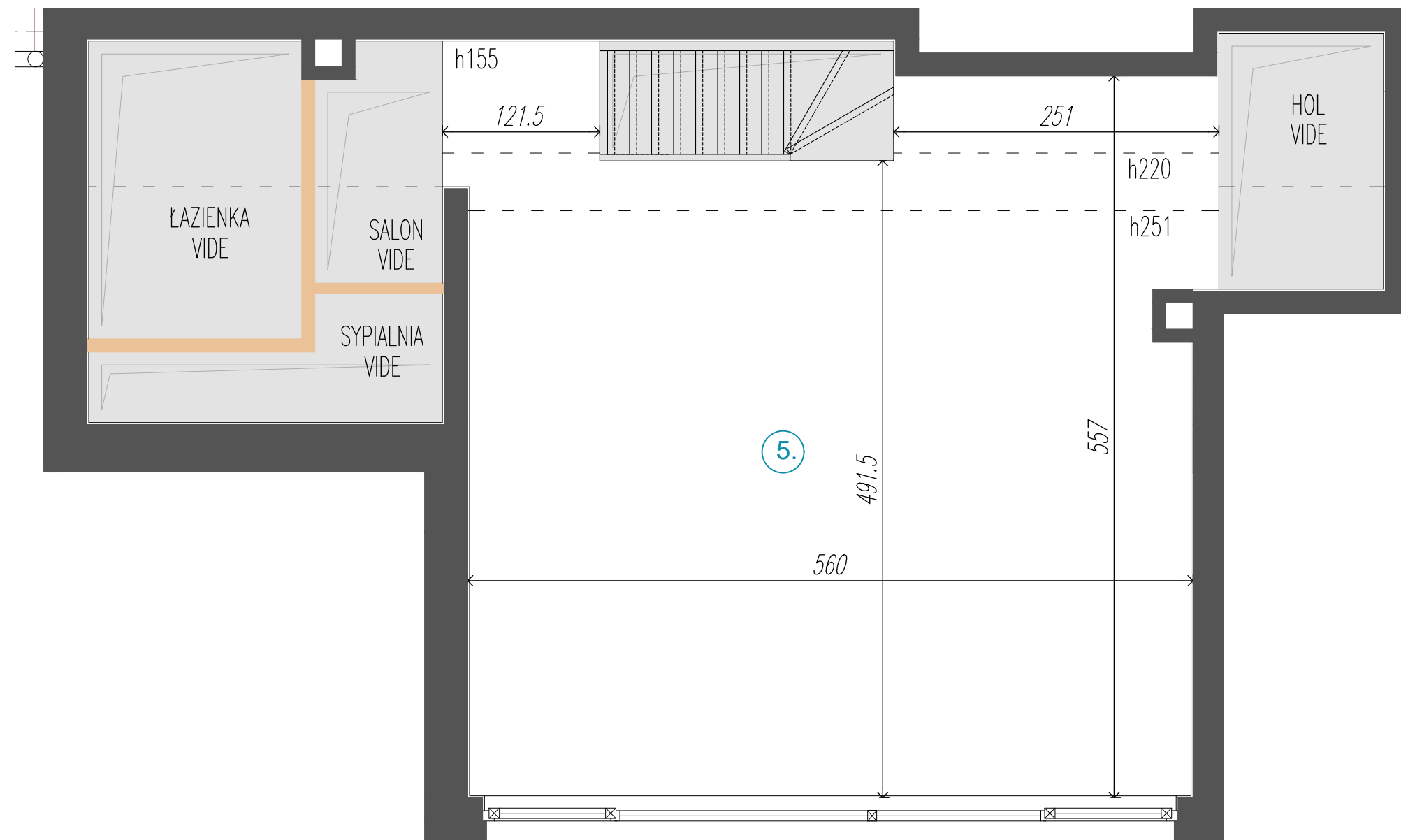
**powierzchnia 78,76 m<sup>2</sup>**

1. hol	2,51 m <sup>2</sup>
2. salon+aneks kuchenny	34,16 m <sup>2</sup>
3. sypialnia	9,40 m <sup>2</sup>
4. łazienka	3,78 m <sup>2</sup>
5. antresola	28,91 m <sup>2</sup>

balkon 9,87 m<sup>2</sup>

■ ściana nierozbieralna  
■ ściana rozbieralna

Zestawienie powierzchni użytkowych, wymiary poszczególnych pomieszczeń, lokalizację przyborów sanitarnych, punktów oświetleniowych itp. podano wg projektu budowlanego. Mogą wystąpić niewielkie różnice wymiarów i usytuowania elementów, powstałe w trakcie realizacji prac budowlanych. Podane wymiary są wymiarami w świetle ścian w stanie surowym - bez tynków i okładzin. Obliczenie powierzchni użytkowych pomieszczeń i lokalu wykonano zgodnie z Rozp. Min. Transportu, Budownictwa i Gospodarki Morskiej z dn. 25.04.2012r. (Dz.U. z dn. 27 kwietnia 2012r.) z późn. zmianami oraz PN-ISO 9836, oznaczają one powierzchnie obliczane w stanie wykończonym, po odjęciu tynków. Wysokość pomieszczeń w lokalu wynosi do 2,55 m. Wielkość otworu pod drzwiami wewnętrzne w murze wynosi 90x207cm.

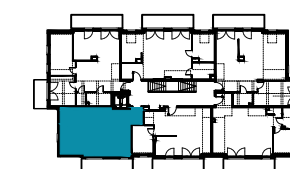
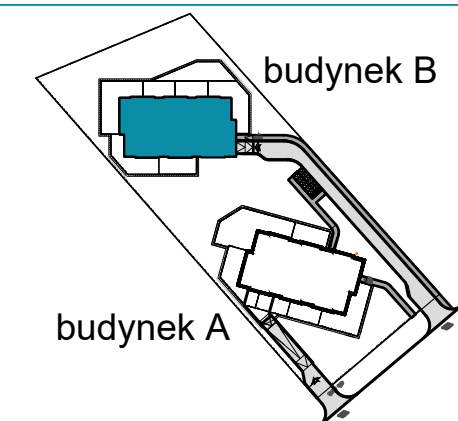


2/2

■ ściana nierozbieralna  
■ ściana rozbieralna

Zestawienie powierzchni użytkowych, wymiary poszczególnych pomieszczeń, lokalizację przyborów sanitarnych, punktów oświetleniowych itp. podano wg projektu budowlanego. Mogą wystąpić niewielkie różnice wymiarów i usytuowania elementów, powstałe w trakcie realizacji prac budowlanych. Podane wymiary są wymiarami w świetle ścian w stanie surowym - bez tynków i okładzin. Obliczenie powierzchni użytkowych pomieszczeń i lokalu wykonano zgodnie z Rozp. Min. Transportu, Budownictwa i Gospodarki Morskiej z dn. 25.04.2012r. (Dz.U. z dn. 27 kwietnia 2012r.) z późn. zmianami oraz PN-ISO 9836, oznaczają one powierzchnie obliczane w stanie wykończonym, po odjęciu tynków. Wysokość pomieszczeń w lokalu wynosi do 2,51 m. Wielkość otworu pod drzwiami wewnętrzne w murze wynosi 90x207cm.

28.06.2021



BUDYNEK	B
NR MIESZKANIA	16
PIĘTRO	2 - antresola
POKOJE	3+a

**powierzchnia 78,76 m<sup>2</sup>**

1. hol	2,51 m <sup>2</sup>
2. salon+aneks kuchenny	34,16 m <sup>2</sup>
3. sypialnia	9,40 m <sup>2</sup>
4. łazienka	3,78 m <sup>2</sup>
5. antresola	28,91 m <sup>2</sup>

balkon 9,87 m<sup>2</sup>