

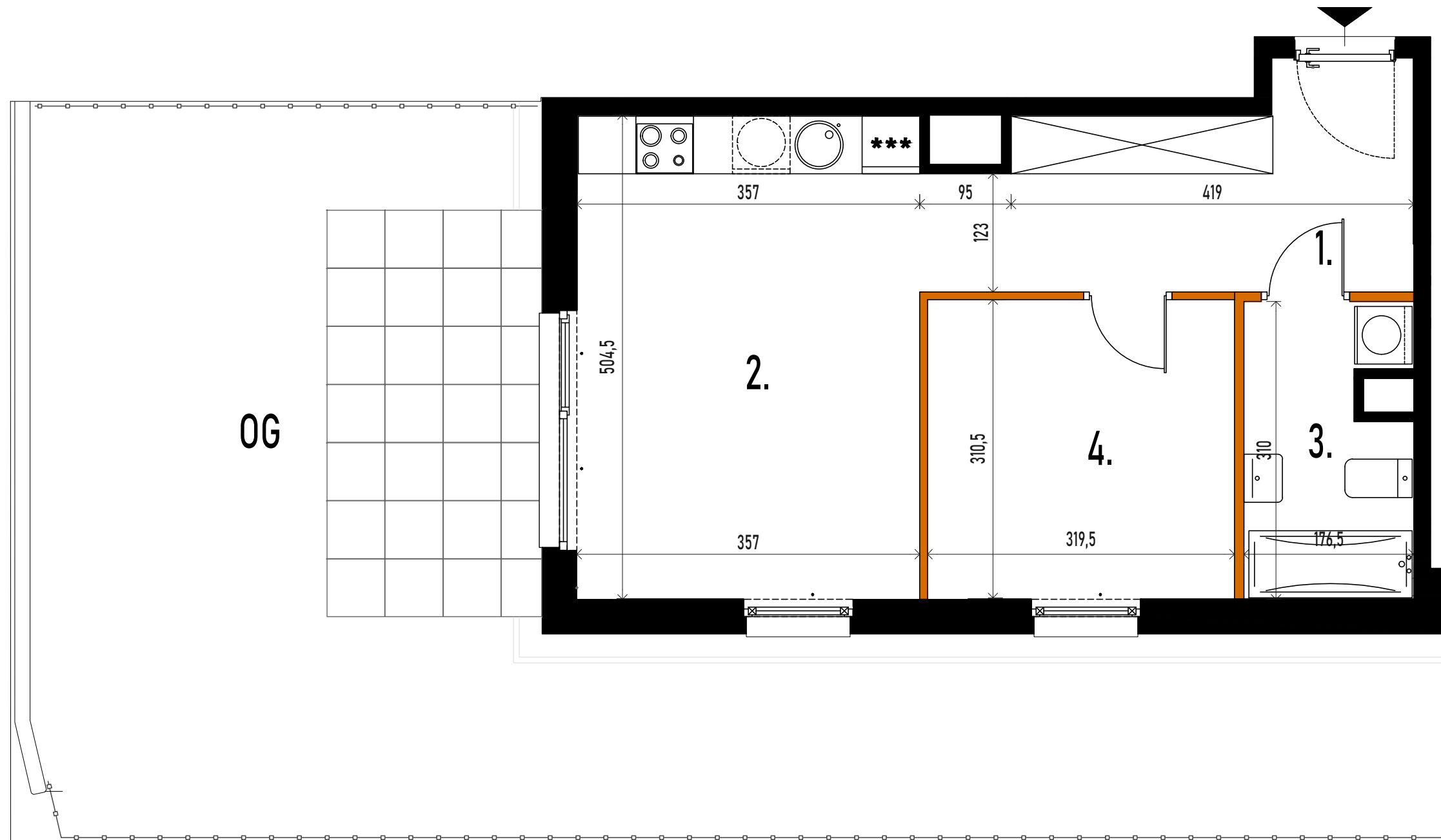
ULICA RZEPICHY

## LOKAL 7 PARTER

**powierzchnia 42.50m<sup>2</sup>**

1.	HOL	8.51m <sup>2</sup>
2.	SALON + ANEKS KUCHENNY	19.00m <sup>2</sup>
3.	ŁAZIENKA	5.07m <sup>2</sup>
4.	POKÓJ	9.92m <sup>2</sup>

OG	OGRÓDEK LOKATORSKI	59.58m <sup>2</sup>
	w tym utwardzenie	9.52m <sup>2</sup>



Zestawienie powierzchni użytkowych, wymiary poszczególnych pomieszczeń, lokalizację przyborów sanitarnych, podano wg projektu budowlanego.

Mogą wystąpić niewielkie różnice wymiarów i usytuowania elementów, powstałe w trakcie realizacji prac budowlanych.

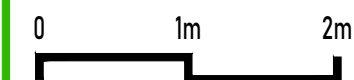
Podane wymiary są wymiarami w świetle ścian w stanie surowym - bez tynków i okładzin.

Obliczenie powierzchni użytkowych pomieszczeń i lokalu wykonano zgodnie z Rozp. Min.Transportu, Budownictwa i Gospodarki Morskiej z dn. 25.04.2012r.

(Dz. U. z dn. 27 kwietnia 2012r.) z późn. zmianami oraz PN-ISO 9836:97, oznaczają one powierzchnie obliczane w stanie wykończonym, po odjęciu tynków.

Wysokość pomieszczeń w lokalu wynosi ok. 2,72m.

19.09.2023



■ ściana nierozbieralna  
■ ściana rozbieralna  
— ogrodzenie ogródka

## Rzepichy 3, Warszawa