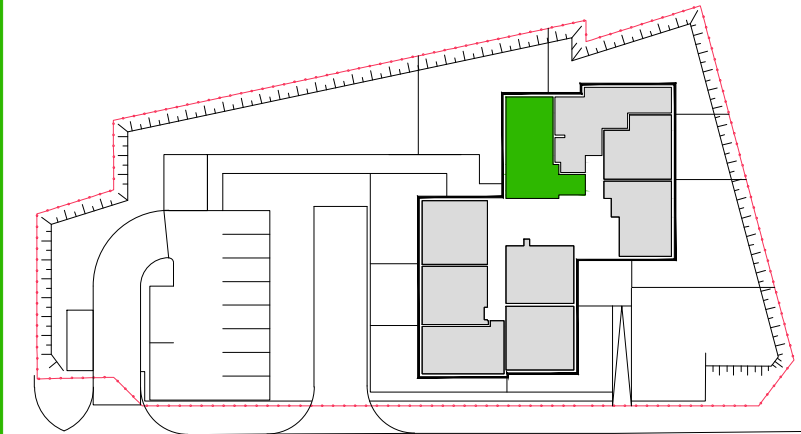
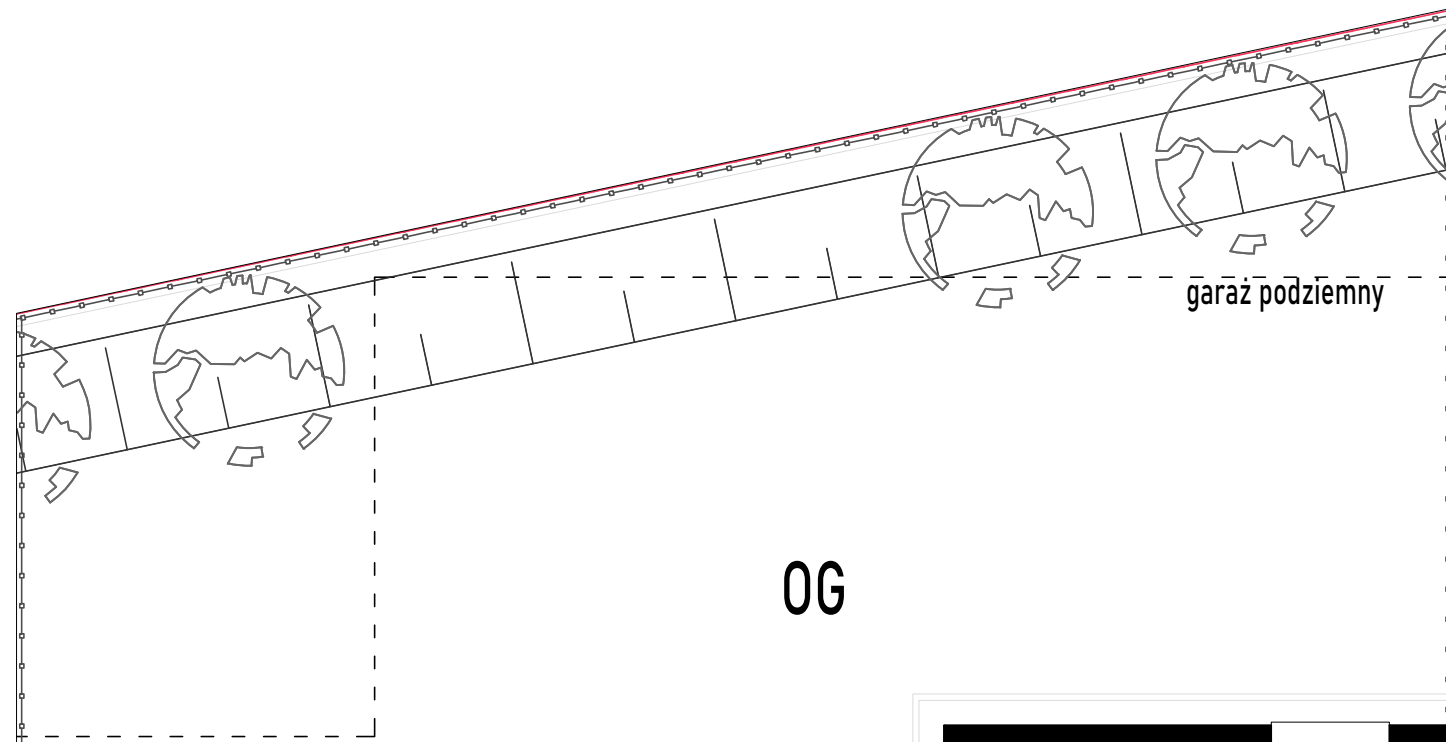




# K2 RESIDENTIAL



ULICA RZEPICHY

## LOKAL 4 PARTER

**powierzchnia 59.60m<sup>2</sup>**

- |                           |                     |
|---------------------------|---------------------|
| 1. HOL                    | 8.91m <sup>2</sup>  |
| 2. SALON + ANEKS KUCHENNY | 24.79m <sup>2</sup> |
| 3. ŁAZIENKA               | 5.51m <sup>2</sup>  |
| 4. POKÓJ                  | 9.31m <sup>2</sup>  |
| 5. POKÓJ                  | 11.08m <sup>2</sup> |

OG OGRÓDEK LOKATORSKI 135.83m<sup>2</sup>  
w tym utwardzenie 9.52m<sup>2</sup>

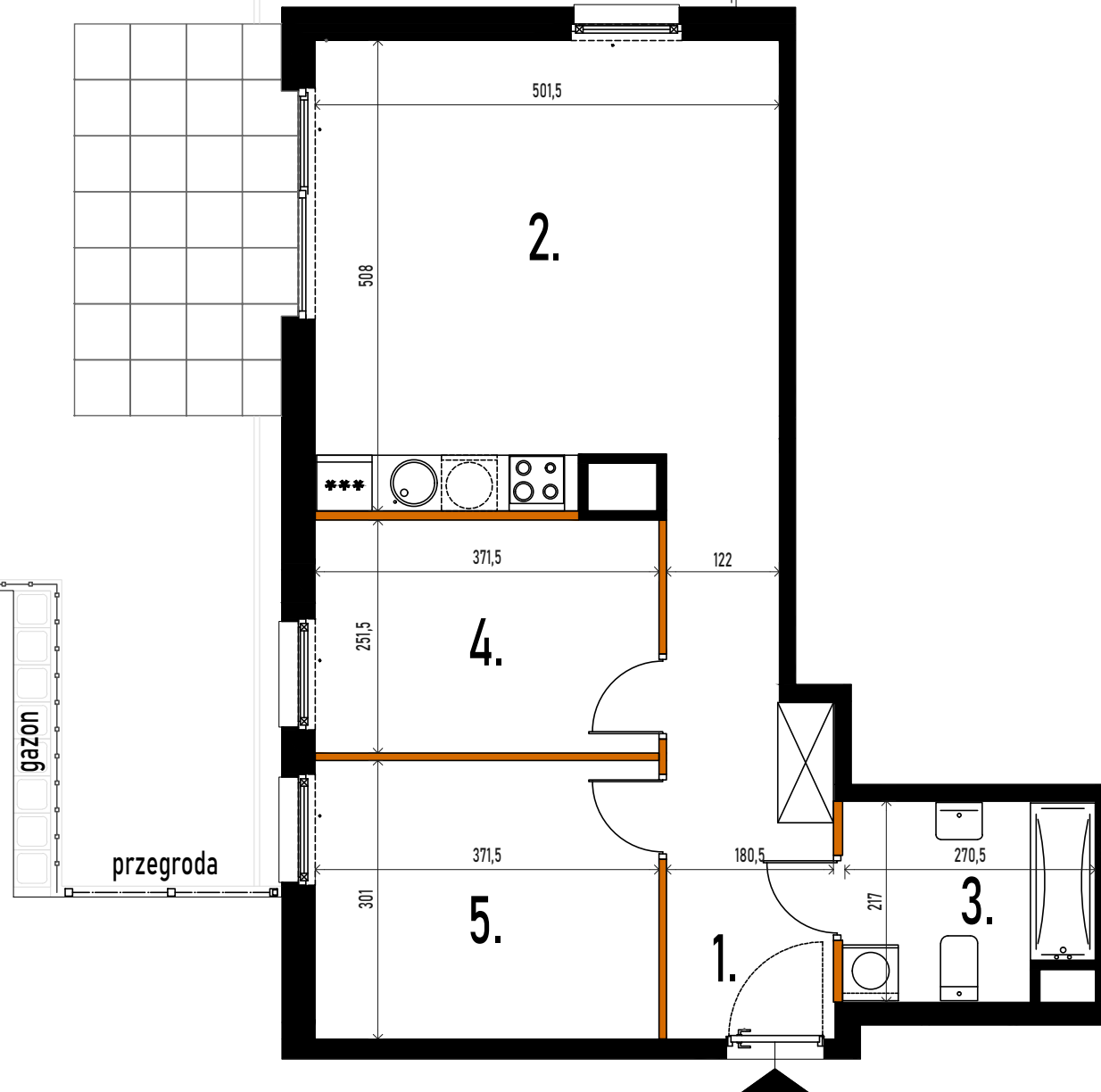
Zestawienie powierzchni użytkowych, wymiary poszczególnych pomieszczeń, lokalizację przyborów sanitarnych, podano wg projektu budowlanego.

Mogą wystąpić niewielkie różnice wymiarów i usytuowania elementów, powstałe w trakcie realizacji prac budowlanych.

Podane wymiary są wymiarami w świetle ścian w stanie surowym - bez tynków i okładzin.

Obliczenie powierzchni użytkowych pomieszczeń i lokalu wykonano zgodnie z Rozp. Min.Transportu, Budownictwa i Gospodarki Morskiej z dn. 25.04.2012r. (Dz. U. z dn. 27 kwietnia 2012r.) z późn. zmianami oraz PN-ISO 9836:97, oznaczają one powierzchnie obliczane w stanie wykończonym, po odjęciu tynków. Wysokość pomieszczeń w lokalu wynosi ok. 2,72m.

Pokazana lokalizacja i ilość nasadzeń zastępczych wg decyzji WOŚ, może ulec zmianie.



— ściana nierozbieralna  
— ściana rozbieralna  
— ogrodzenie ogródka

02.12.2022

## Rzepichy 3, Warszawa