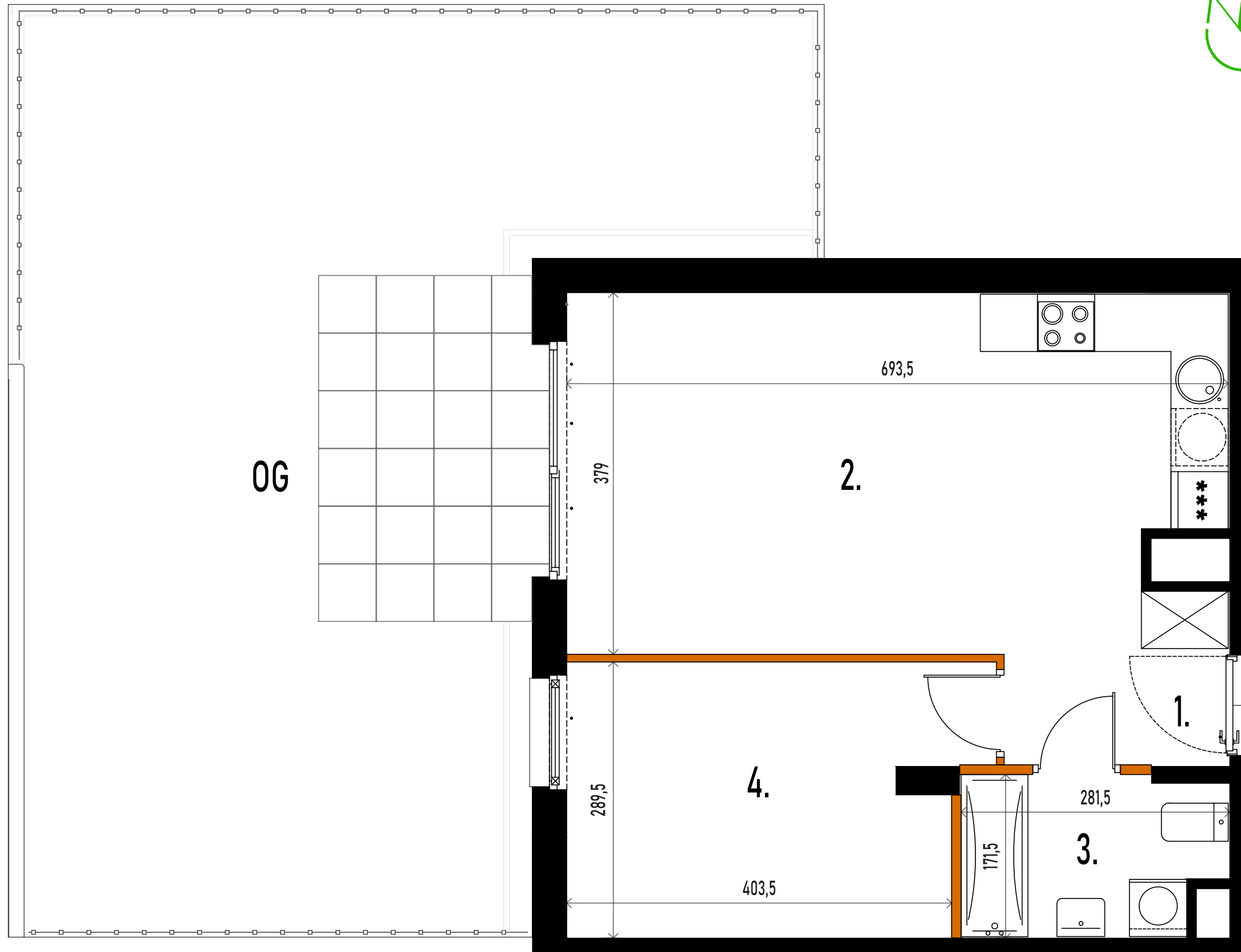


ULICA RZEPICHY

LOKAL 5 PARTER

powierzchnia 44.56m²

1.	HOL	3.33m ²
2.	SALON + ANEKS KUCHENNY	24.93m ²
3.	ŁAZIENKA	4.41m ²
4.	POKÓJ	11.89m ²
OG	OGRÓDEK LOKATORSKI	58.68m ²
	w tym utwardzenie	9.52m ²



Zestawienie powierzchni użytkowych, wymiary poszczególnych pomieszczeń, lokalizację przyborów sanitarnych, podano wg projektu budowlanego.

Mogą wystąpić niewielkie różnice wymiarów i usytuowania elementów, powstałe w trakcie realizacji prac budowlanych.

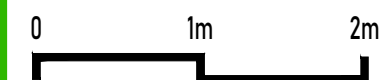
Podane wymiary są wymiarami w świetle ścian w stanie surowym - bez tynków i okładzin.

Obliczenie powierzchni użytkowych pomieszczeń i lokalu wykonano zgodnie z Rozp. Min.Transportu, Budownictwa i Gospodarki Morskiej z dn. 25.04.2012r.

(Dz. U. z dn. 27 kwietnia 2012r.) z późn. zmianami oraz PN-ISO 9836:97, oznaczając one powierzchnie obliczane w stanie wykończonym, po odjęciu tynków.

Wysokość pomieszczeń w lokalu wynosi ok. 2,72m.

22.11.2022



■ ściana nierozbieralna
■ ściana rozbieralna
— ogrodzenie ogródka

Rzepichy 3, Warszawa